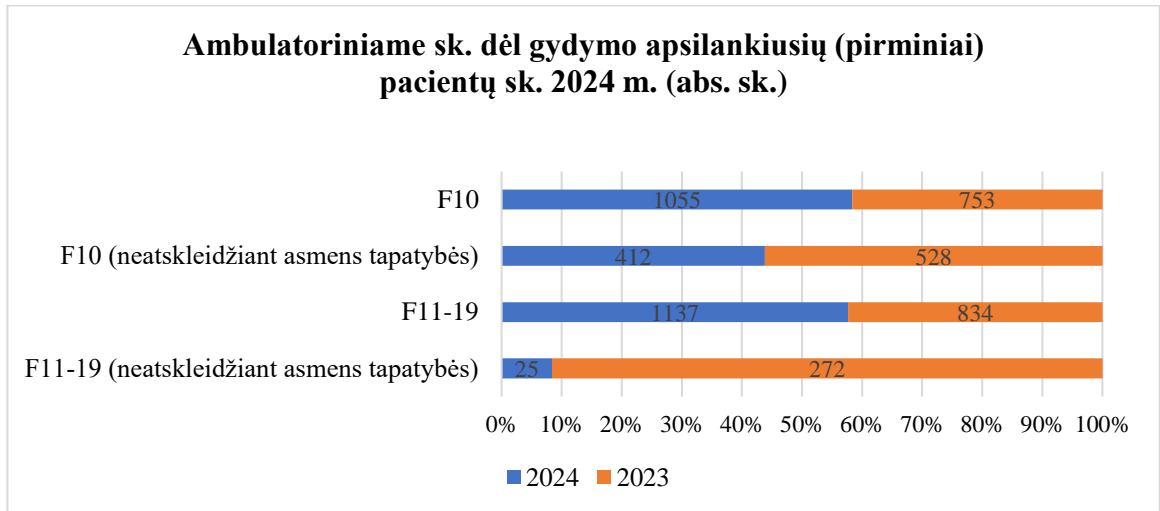


## RESPUBLIKINIS PRIKLAUSOMYBĖS LIGŲ CENTRAS

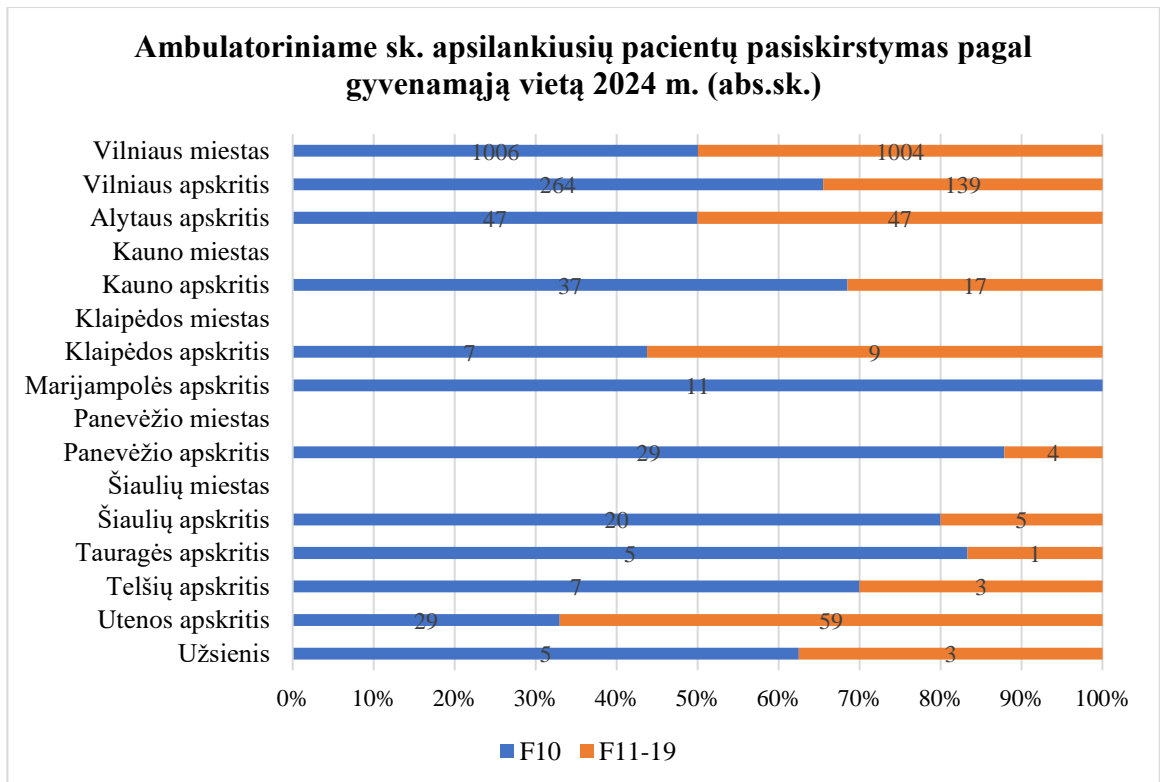
### VILNIAUS FILIALAS

#### 2024 m. RPLC Vilniaus filialo ambulatoriniame skyriuje gydytų pacientų statistika

Ambulatoriniame skyriuje 2024 m. apsilankiusių (pirminiai) pacientų skaičiaus palyginimas su 2023 m. pagal diagnozę, išskiriant gydytus neatskleidžiant asmens tapatybės:



Ambulatoriniame skyriuje 2024 m. apsilankiusių pacientų pasiskirstymas pagal gyvenamąją vietą:

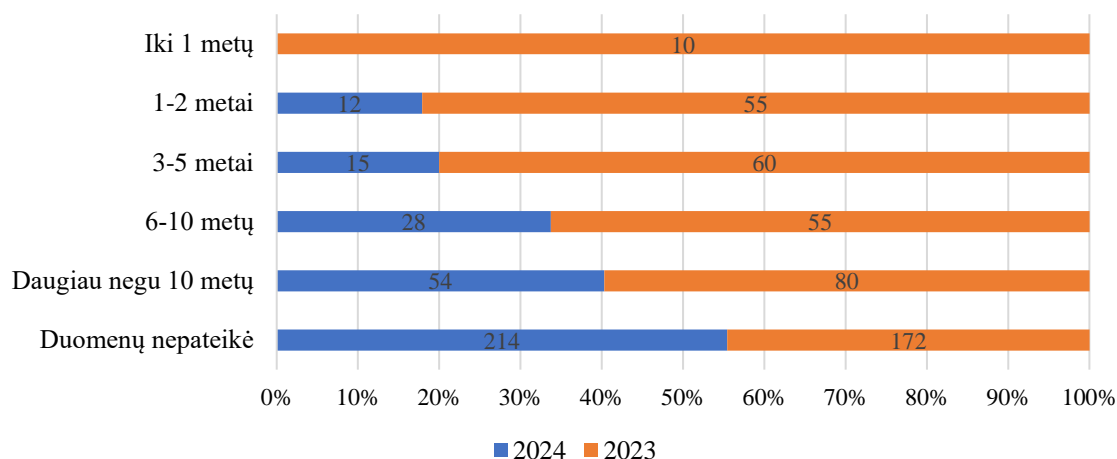


	<b>F10</b>	<b>Neatskleidžiant asmens tapatybės F10</b>	<b>F11-19</b>	<b>Neatskleidžiant asmens tapatybės F11-19</b>
<b>2024 m. Iš viso: 2758</b>	1055	412	1137	154
Vilniaus m. Iš viso: 2010	649	357	869	135
Vilniaus apskritis Iš viso: 403	243	21	130	9
Alytaus apskritis Iš viso: 94	40	7	46	1
Kauno m. Iš viso: -	-	-	-	-
Kauno apskritis Iš viso: 54	33	4	13	4
Klaipėdos m. Iš viso: -	-	-	-	-
Klaipėdos apskritis Iš viso: 16	6	1	8	1
Marijampolės aps. Iš viso: 11	11	-	-	-
Panevėžio m. Iš viso: -	-	-	-	-
Panevėžio apskritis Iš viso: 33	24	5	4	-
Šiaulių m. Iš viso: -	-	-	-	-
Šiaulių apskritis Iš viso: 25	16	4	4	1
Tauragės apskritis Iš viso: 6	3	2	-	1
Telšių apskritis Iš viso: 10	5	2	3	-
Utenos apskritis Iš viso: 88	22	7	57	2
Užsienis Iš viso: 8	3	2	3	-

2024 metais dėl gydymo pagal nurodytas diagnozes ambulatoriniame skyriuje apsilankė **2758** asmenys. Tai yra 371 asmenimis daugiau negu 2023 m. (2387 asmenys).

*Ambulatoriniame skyriuje, pirmą kartą gyvenime dėl priklausomybės gydytų asmenų, kurie kreipėsi 2024 metais, narkotikų (F11 – F19) vartojimo stažas:*

**Pirmą kartą dėl priklausomybės narkotikams besikreipusių asmenų ambulatoriniame sk. vartojimo stažas 2024 m. (abs.sk.)**



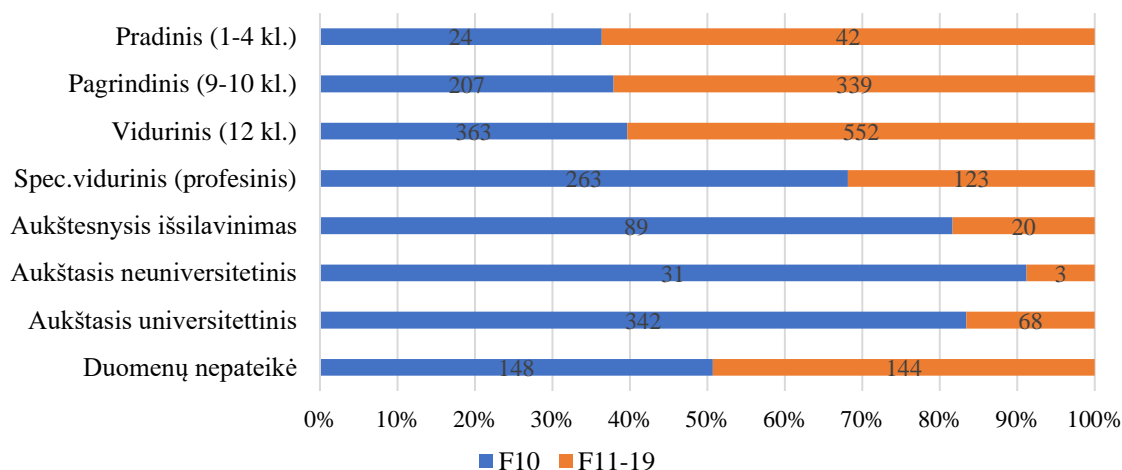
Metai	Viso	Iki 1 metų	1-2 metai	3-5 metai	6-10 metų	Daugiau negu 10 metų	Duomenų nepateikė
<b>2024</b>	<b>323</b>	-	<b>12</b>	<b>15</b>	<b>28</b>	<b>54</b>	<b>214</b>
2023	432	10	55	60	55	80	172

Pagal narkotikų vartojimo stažą pirmą kartą gyvenime dėl priklausomybės gydymą 2024 metais gavo 323 pacientai, 109 pacientais mažiau negu 2023 m. (432 pacientai).

2024 m. daugiausiai atvyko pacientų, kurie narkotines medžiagas vartoja daugiau negu 10 metų (54 pacientai).

*Ambulatoriniame skyriuje 2024 m. apsilankiusių pacientų pasiskirstymas pagal išsilavinimą:*

**Ambulatoriniame sk. besigydžiusių pacientų išsilavinimas 2024 m. (abs. sk.)**

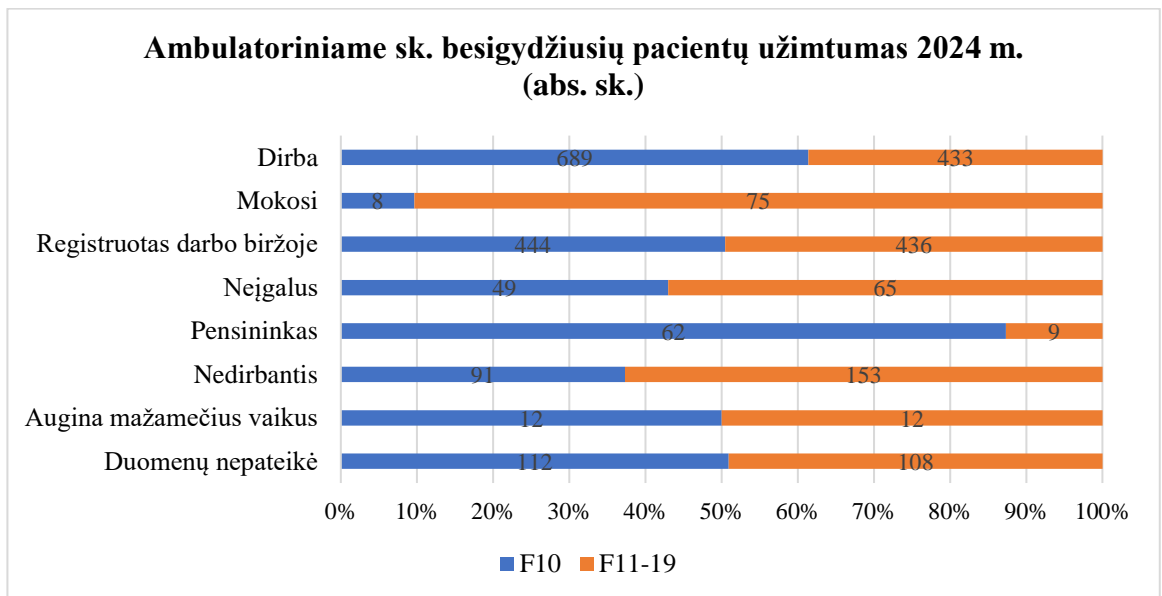


Išsilavinimas	Viso	F10	F11-19
Pradinis (1-4 kl.)	66 (2,4 %)	24 (1,6 %)	42 (3,3 %)
Pagrindinis (9-10 kl.)	546 (19,8 %)	207 (14,1 %)	339 (26,3 %)
Vidurinis (12 kl.)	915 (33,2 %)	363 (24,7 %)	552 (42,8 %)
Spec. vidurinis (profesinis)	386 (14,0 %)	263 (17,9 %)	123 (9,5 %)

Aukštesnysis išsilavinimas	109 (4,0 %)	89 (6,1 %)	20 (1,5 %)
Aukštasis neuniversitinis	34 (1,2 %)	31 (2,1 %)	3 (0,2 %)
Aukštasis universitinis	410 ( 14,9 %)	342 ( 23,3 %)	68 (5,3 %)
Duomenų nepateikė	292 (10,6 %)	148 (10,1 %)	144 (11,2 %)
<b>Iš viso:</b>	<b>2758 (100%)</b>	<b>1467 (53,2 %)</b>	<b>1291 (46,8 %)</b>

Ambulatoriniame skyriuje 2024 m. apsilankiusių pacientų dėl priklausomybės alkoholiui ir narkotinėms medžiagoms pasiskirstymas pagal išsilavinimą pateiktas paveikslėlyje (abs.sk.) ir lentelėje (abs.sk. ir proc.). Dauguma dėl priklausomybės alkoholiui ir narkotinėms medžiagoms gydytų ir konsultuotų asmenų 2024 metais buvo įgiję vidurinį išsilavinimą – atitinkamai 363 (24,7%) (F10) ir 552 (42,8%) (F11-19).

*Ambulatoriniame skyriuje 2024 m. apsilankiusių pacientų pasiskirstymas pagal užimtumą:*



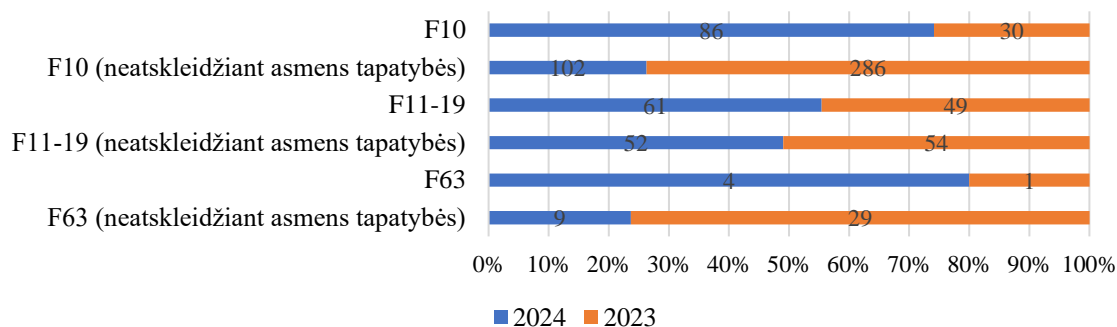
Užimtumas	Viso	F10	F11-19
Dirba	1122 (40,7%)	689 (47,0 %)	433 (33,5%)
Mokosi	83(3,0%)	8 (0,5 %)	75 (5,8%)
Registruotas darbo biržoje	880 (31,9 %)	444 (30,3 %)	436 (33,8%)
Neįgalūs	114 (4,1 %)	49 (3,3 %)	65 (5,0 %)
Pensininkas	71 (2,6 %)	62 (4,2 %)	9 (0,7 %)
Nedirbantis	244 (8,8 %)	91 (6,2 %)	153 (11,9 %)
Augina mažamečius vaikus	24 (0,9 %)	12 (0,8 %)	12 (0,9 %)
Duomenų nepateikė	220 (8,0 %)	112 (7,6 %)	108 (8,4 %)
<b>Iš viso:</b>	<b>2758 (100 %)</b>	<b>1467 (53,2 %)</b>	<b>1291 (46,8 %)</b>

2024 m. daugiausiai dėl priklausomybės ligų gydymo ambulatoriškai apsilankiusių pacientų buvo dirbantys asmenys – 1122 (40,7 %).

### Vilniaus filialo dienos psichiatrijos stacionaro skyrius

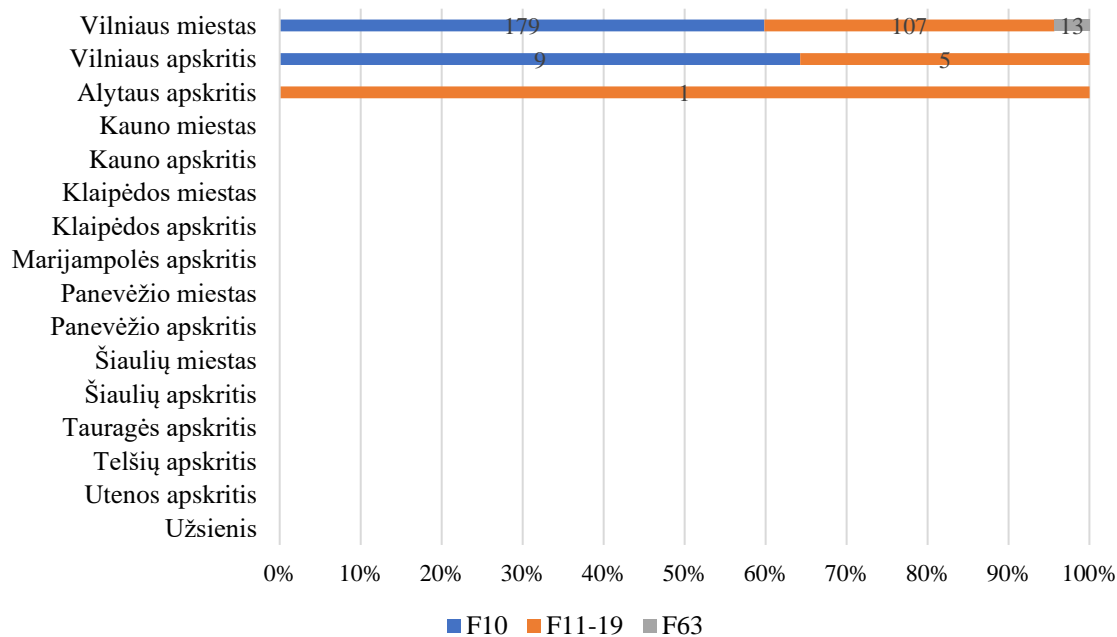
*Dienos psichiatrijos stacionaro skyriuje 2024 m. apsilankiusių (pirminiai) pacientų skaičiaus palyginimas su 2023 m. pagal diagnozę, išskiriant gydytus neatskleidžiant asmens tapatybės:*

### Dienos psichiatrijos stacionaro sk. dėl gydymo apsilankiusių (pirminiai) pacientų sk. 2024 m. (abs. sk.)



Dienos psichiatrijos stacionaro skyriuje 2024 m. apsilankiusių pacientų pasiskirstymas pagal gyvenamąją vietą:

### Dienos psichiatrijos stacionaro sk. apsilankiusių pacientų pasiskirstymas pagal gyvenamąją vietą 2024 m. (abs.sk.)

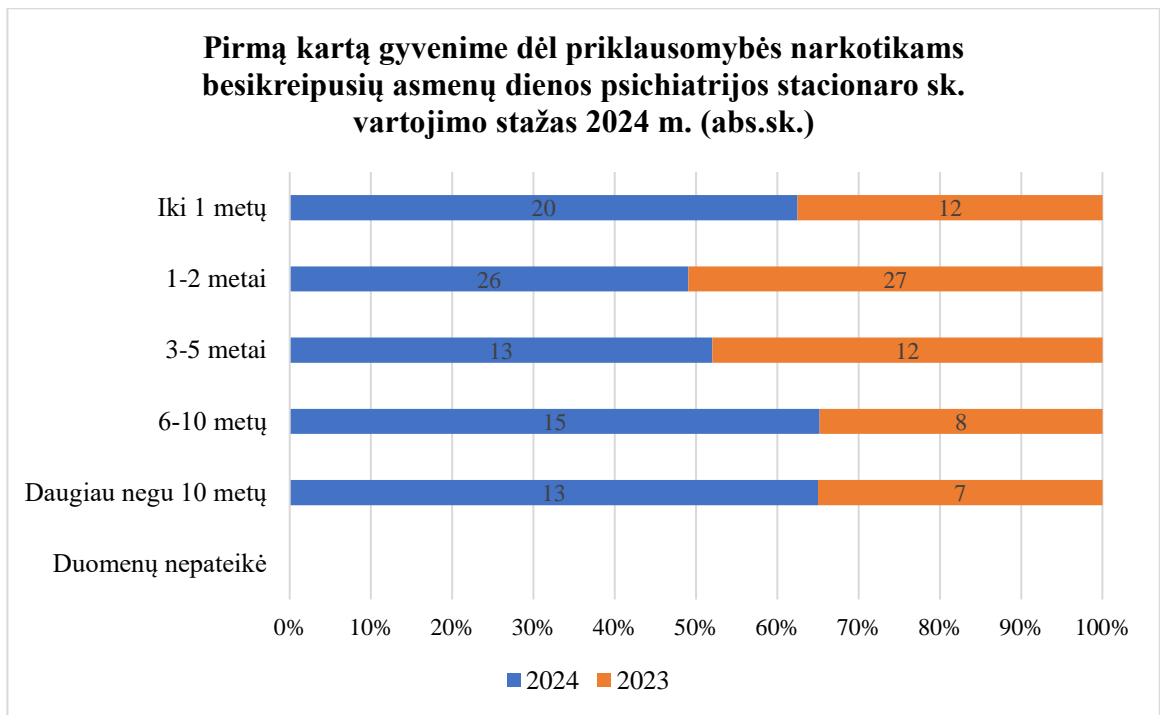


	F10	Neatskleidžiant asmens tapatybės F10	F11-19	Neatskleidžiant asmens tapatybės F11-19	F63	Neatskleidžiant asmens tapatybės F63
<b>2023 m. Iš viso: 314</b>	<b>86</b>	<b>102</b>	<b>61</b>	<b>52</b>	<b>4</b>	<b>9</b>
Vilniaus m. Iš viso: 299	77	102	55	52	4	9
Vilniaus apskritis Iš viso: 14	9	-	5	-	-	-

Alytaus apskritis Iš viso: 1	-	-	1	-	-	-
Kauno m. Iš viso: -	-	-	-	-	-	-
Kauno apskritis Iš viso: -	-	-	-	-	-	-
Klaipėdos m. Iš viso: -	-	-	-	-	-	-
Klaipėdos apskritis Iš viso: -	-	-	-	-	-	-
Marijampolės apsk. Iš viso: -	-	-	-	-	-	-
Panevėžio m. Iš viso: -	-	-	-	-	-	-
Panevėžio apskritis Iš viso: -	-	-	-	-	-	-
Šiaulių m. Iš viso: -	-	-	-	-	-	-
Šiaulių apskritis Iš viso: -	-	-	-	-	-	-
Tauragės apskritis Iš viso: -	-	-	-	-	-	-
Telšių apskritis Iš viso: -	-	-	-	-	-	-
Utenos apskritis Iš viso: -	-	-	-	-	-	-
Užsienis Iš viso: -	-	-	-	-	-	-

2024 metais dėl gydymo dienos psichiatrijos stacionaro skyriuje dėl minėtų sutrikimų apsilankė 314 asmenys. Tai yra 135 asmenimis mažiau negu 2023 m. (449 asmenų).

*Dienos psichiatrijos stacionaro skyriuje, pirmą kartą gyvenime dėl priklausomybės gydytų asmenų, kurie kreipėsi 2024 metais, narkotikų (F11 – F19) vartojimo stažas:*

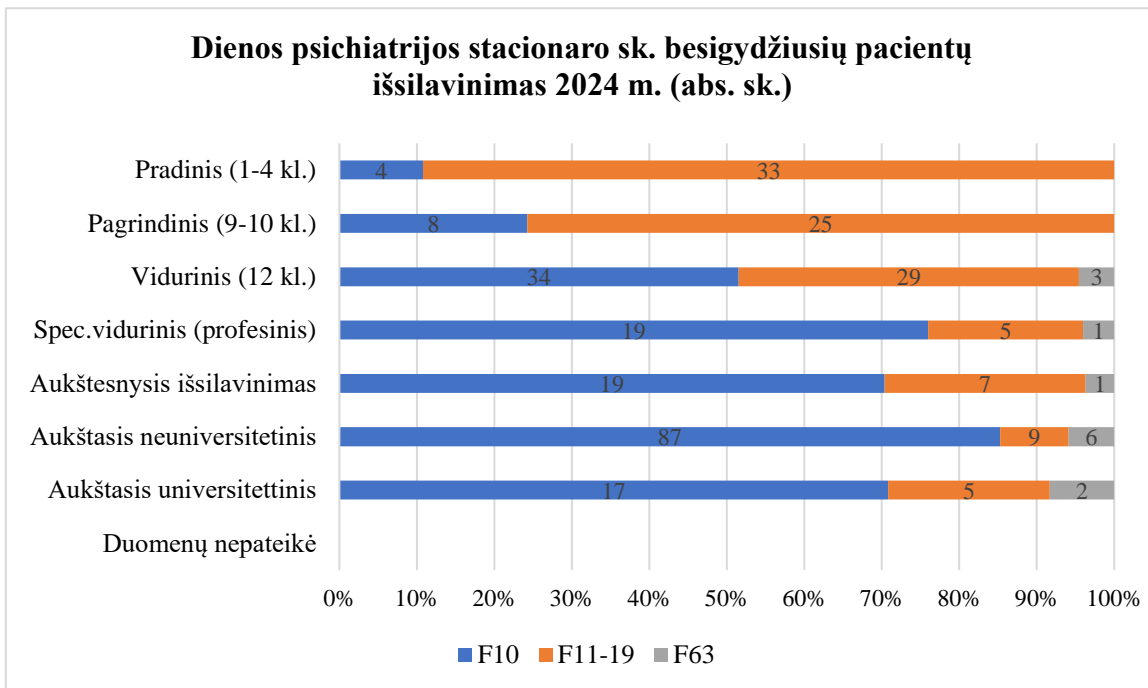


Metai	Viso	Iki 1 metų	1-2 metai	3-5 metai	6-10 metų	Daugiau negu 10 metų	Duomenų nepateikė
<b>2024</b>	<b>87</b>	<b>20</b>	<b>26</b>	<b>13</b>	<b>15</b>	<b>13</b>	-
2023	66	12	27	12	8	7	-

Pagal narkotikų vartojimo stažą pirmą kartą gyvenime dėl priklausomybės gydymą 2024 metais gavo 87 pacientai, 21 pacientais daugiau negu 2023 m. (66 pacientai).

2024 m. daugiausiai atvyko pacientų, kurie narkotines medžiagas vartoja 1-2 metus (26 pacientai).

*Dienos psichiatrijos stacionaro skyriuje 2024 m. apsilankiusių pacientų pasiskirstymas pagal išsilavinimą:*

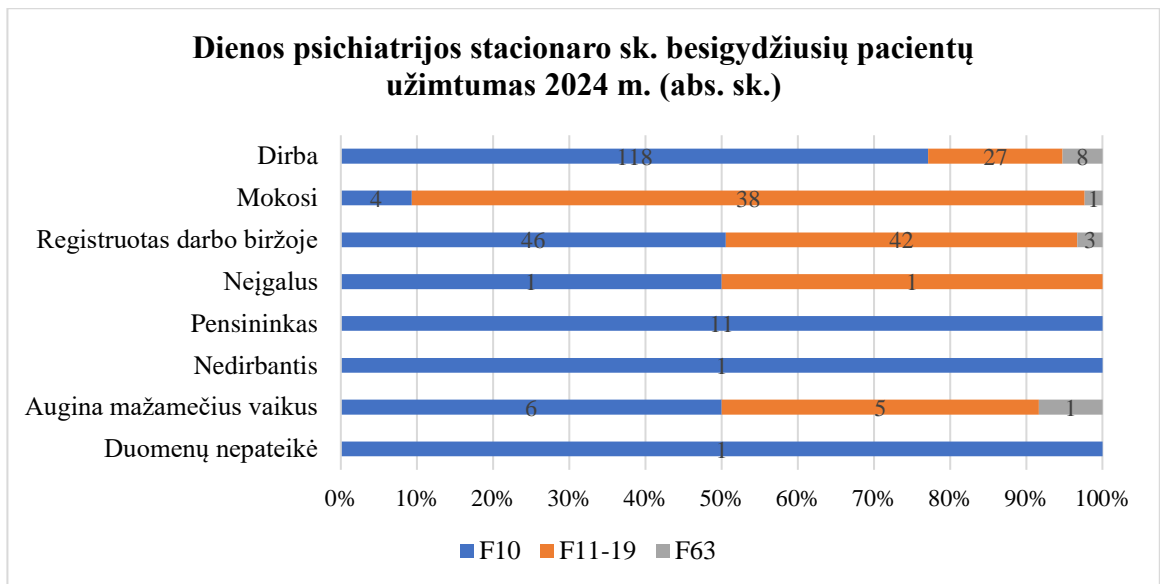


Išsilavinimas	Viso	F10	F11-19	F63
Pradinis (1-4 kl.)	37 (11,8 %)	4 (2,1%)	33 (29,2 %)	-
Pagrindinis (9-10 kl.)	33 (10,5 %)	8 (4,3 %)	25 (22,1 %)	-
Vidurinis (12 kl.)	66 (21,0 %)	34 (18,1 %)	29 (25,7 %)	3 (23,1%)
Spec. vidurinis (profesinis)	25 (8,0%)	19 (10,1%)	5 (4,4 %)	1 (7,7 %)
Aukštesnysis išsilavinimas	27 (8,6 %)	19 (10,1 %)	7 (6,2 %)	1 (7,7 %)
Aukštasis neuniversitetinis	102 (32,5 %)	87 (46,3 %)	9 (8,0 %)	6 (46,2 %)
Aukštasis universitetinis	24 (7,6 %)	17 (9,0 %)	5 (4,4 %)	2 (15,4 %)
Duomenų nepateikė	-	-	-	-
<b>Iš viso:</b>	<b>314 (100%)</b>	<b>188 (59,9 %)</b>	<b>113 (36 %)</b>	<b>13 (4,1 %)</b>

Dienos psichiatrijos stacionaro skyriuje 2024 m. apsilankiusių pacientų dėl priklausomybės alkoholiui, narkotinėms medžiagoms ir azartiniam lošimams pasiskirstymas pagal išsilavinimą pateiktas paveikslėlyje (abs.sk.) ir lentelėje (abs.sk. ir proc.). Dauguma priklausomų nuo alkoholio asmenų buvo įgiję aukštąjį neuniversitetinį išsilavinimą (87 asmenys), nuo narkotikų – pradinį išsilavinimą (33 asmenys), o nuo lošimų – aukštąjį neuniversitetinį išsilavinimą (6 asmenys).

*Dienos psichiatrijos stacionaro skyriuje 2024 m. apsilankiusių pacientų pasiskirstymas pagal užimtumą:*





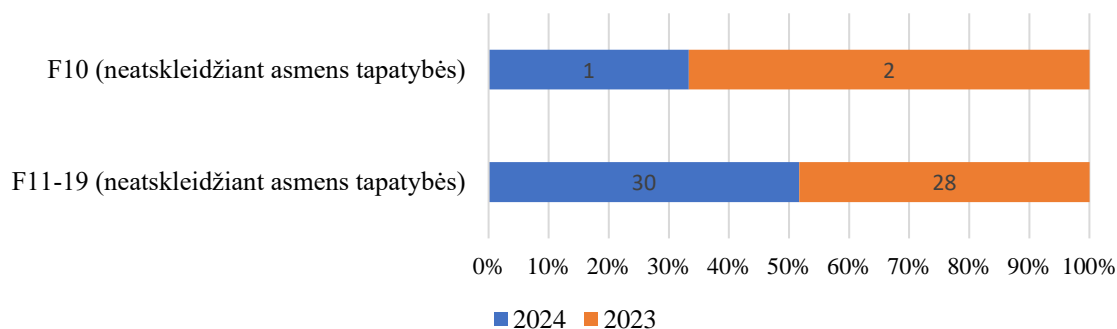
Užimtumas	Viso	F10	F11-19	F63
Dirba	153 (48,7 %)	118 (62,8 %)	27 (23,9 %)	8 (61,5 %)
Mokosi	43 (13,7 %)	4 (2,1%)	38 (33,6 %)	1 (7,7 %)
Registruotas darbo biržoje	91 (29,0 %)	46 (24,5%)	42 (37,2 %)	3 (23,1 %)
Neįgalūs	2 (0,6 %)	1 (0,5 %)	1 (0,9 %)	-
Pensininkas	11 (3,5 %)	11 (5,9 %)	-	-
Nedirbantis	1 (0,3 %)	1 (0,5 %)	-	-
Augina mažamečius vaikus	12 (3,8 %)	6 (3,2 %)	5 (4,4 %)	1 (7,7 %)
Duomenų nepateikė	1 (0,3%)	1 (0,5 %)	-	-
<b>Iš viso:</b>	<b>314 (%)</b>	<b>188 (59,9 %)</b>	<b>113 (36,0 %)</b>	<b>13 (4,1 %)</b>

2024 m. didžioji dalis besikreipusiųjų dėl priklausomybės alkoholiui asmenų buvo dirbantys asmenys – 118 asmenų (62,8 proc.), besikreipusiųjų dėl priklausomybės narkotinėms medžiagoms daugiausia buvo registruoti darbo biržoje – 42 asmenys (37,2 proc.), dėl lošimų daugiausiai buvo dirbantys – 8 asmenys (61,5 proc.).

### Vilniaus filialo vaikų ir jaunimo rehabilitacijos dienos stacionaro skyrius

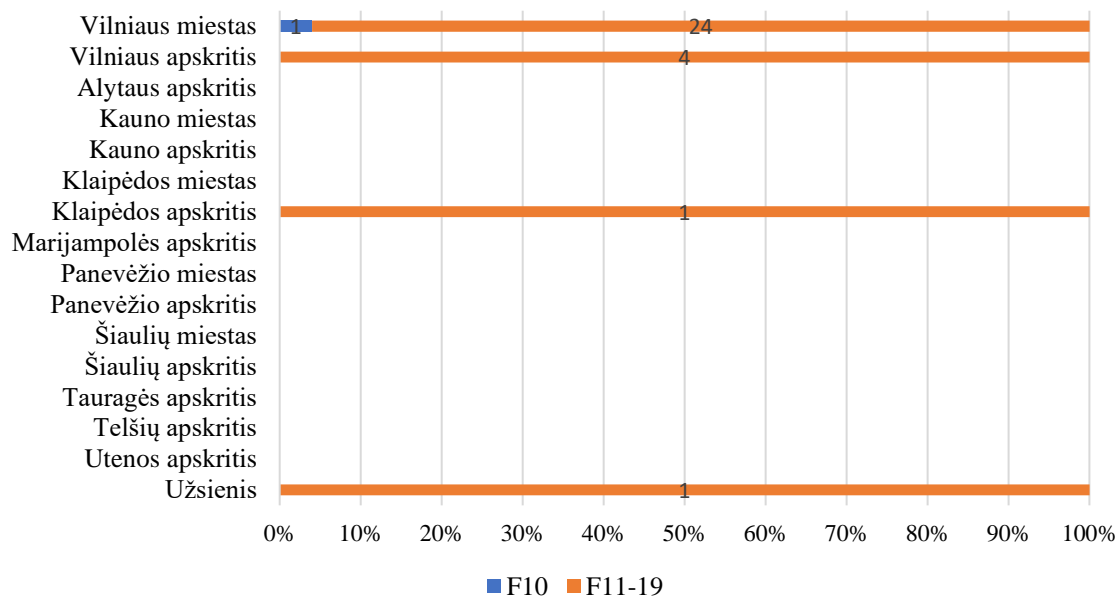
*Vaikų ir jaunimo rehabilitacijos dienos stacionaro skyriuje 2024 m. apsilankiusių (pirminiai) pacientų skaičiaus palyginimas su 2023 m. pagal diagnozę, išskiriant gydytus:*

### Vaikų ir jaunimo reabilitacijos dienos stacionaro sk. dėl gydymo apsilankusių (pirminiai) pacientų sk. 2024 m. (abs. sk.)



Vaikų ir jaunimo reabilitacijos dienos stacionaro skyriuje 2024 m. apsilankusių pacientų pasiskirstymas pagal gyvenamąją vietą:

### Vaikų ir jaunimo reabilitacijos dienos stacionaro sk. apsilankusių pacientų pasiskirstymas pagal gyvenamąją vietą 2024 m. (abs.sk.)

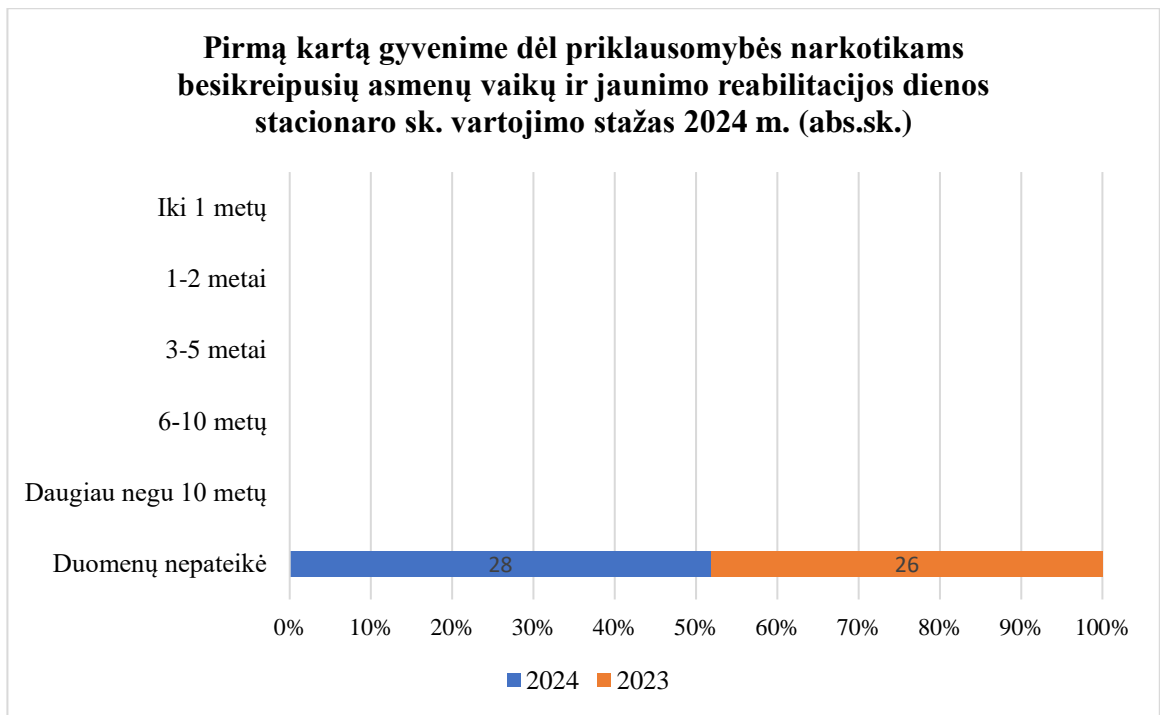


	Neatskleidžiant asmens tapatybės F10	Neatskleidžiant asmens tapatybės F11-19
<b>2024 m. Iš viso: 31</b>	1	30
Vilniaus m. Iš viso: 25	1	24
Vilniaus apskritis Iš viso: 4	-	4

Alytaus apskritis Iš viso: -	-	-
Kauno m. Iš viso: -	-	-
Kauno apskritis Iš viso: -	-	-
Klaipėdos m. Iš viso: -	-	-
Klaipėdos apskritis Iš viso: 1	-	1
Marijampolės apsk. Iš viso: -	-	-
Panevėžio m. Iš viso: -	-	-
Panevėžio apskritis Iš viso: -	-	-
Šiaulių m. Iš viso: -	-	-
Šiaulių apskritis Iš viso: -	-	-
Tauragės apskritis Iš viso: -	-	-
Telšių apskritis Iš viso: -	-	-
Utenos apskritis Iš viso: -	-	-
Užsienis Iš viso: <b>1</b>	-	1

2024 metais dėl gydymo pagal nurodytas diagnozes ambulatoriniame skyriuje apsilankė **31** asmuo. Tai yra 1 asmeniu daugiau negu 2023 m. (30 asmenys).

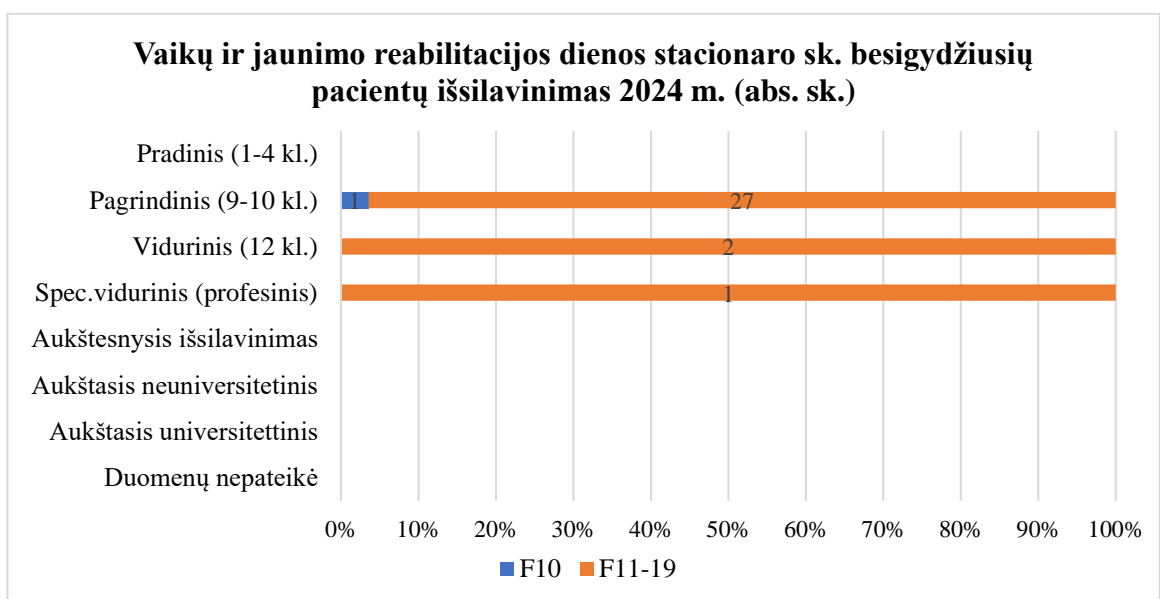
*Vaikų ir jaunimo reabilitacijos dienos stacionaro skyriuje, pirmą kartą gyvenime dėl priklausomybės gydytų asmenų, kurie kreipėsi 2024 metais, narkotikų (F11 – F19) vartojimo stažas:*



Metai	Viso	Iki 1 metų	1-2 metai	3-5 metai	6-10 metų	Daugiau negu 10 metų	Duomenų nepateikė
2024	28	-	-	-	-	-	28
2023	26	-	-	-	-	-	26

Pagal narkotikų vartojimo stažą pirmą kartą gyvenime dėl priklausomybės gydymą 2024 metais gavo 28 pacientai, 2 pacientais daugiau nei 2023m. 2024 m. besigydantys pacientai nenurodė vartojimo stažo trukmės.

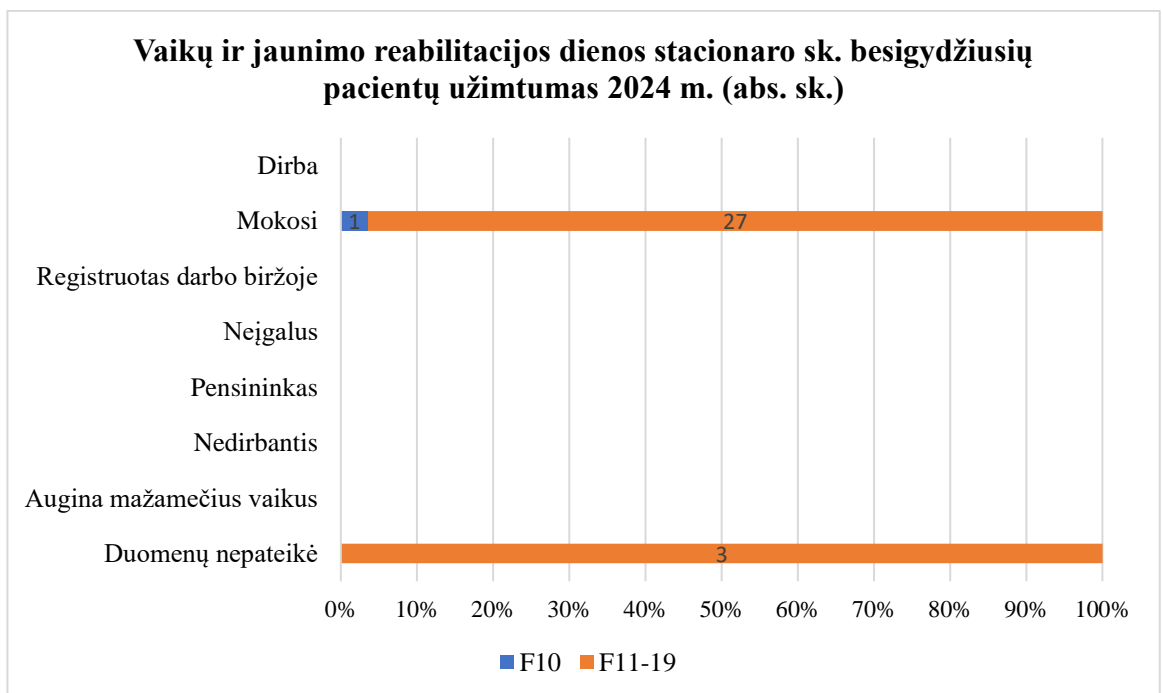
*Vaikų ir jaunimo rehabilitacijos dienos stacionaro skyriuje 2024 m. apsilankiusių pacientų pasiskirstymas pagal išsilavinimą:*



Išsilavinimas	Viso	F10	F11-19
Pradinis (1-4 kl.)	-	-	-
Pagrindinis (9-10 kl.)	28 ( 90,3 %)	1 (100 %)	27 (90,0 %)
Vidurinis (12 kl.)	2 ( 6,5 %)	-	2 (6,7 %)
Spec. vidurinis (profesinis)	1 ( 3,2 %)	-	1 (3,3 %)
Aukštesnysis išsilavinimas	-	-	-
Aukštasis neuniversitetinis	-	-	-
Aukštasis universitetinis	-	-	-
Duomenų nepateikė	-	-	-
<b>Iš viso:</b>	<b>31 (100 %)</b>	<b>1 ( 3,2 %)</b>	<b>30 (96,8 %)</b>

Vaikų ir jaunimo reabilitacijos dienos stacionaro skyriuje 2024 m. apsilankiusių pacientų dėl priklausomybės alkoholiui ir narkotinėms medžiagoms pasiskirstymas pagal išsilavinimą pateiktas paveikslėlyje (abs.sk.) ir lentelėje (abs.sk. ir proc.). Visi besikreipiantys dėl priklausomybės alkoholiui turėjo pagrindinį išsilavinimą (1 asmuo), dėl narkotikų – pagrindinį išsilavinimą (27 asmenys), vidurinį išsilavinimą – 2 asmenys, profesinį – 1.

*Vaikų ir jaunimo reabilitacijos dienos stacionaro skyriuje 2024 m. apsilankiusių pacientų pasiskirstymas pagal užimtumą:*



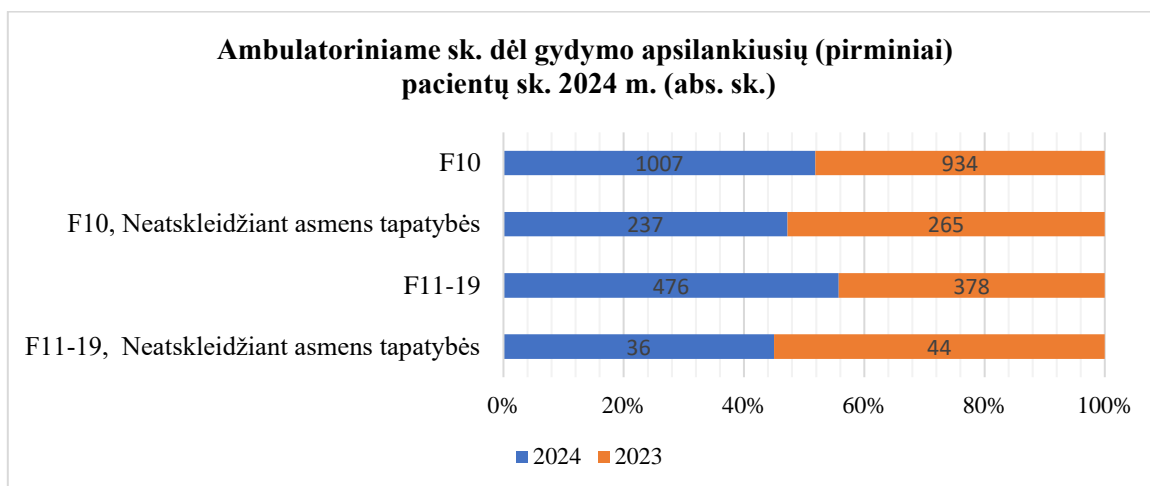
Užimtumas	Viso	F10	F11-19
Dirba	-	-	-
Mokosi	30 ( 96,8 %)	1 ( 100 %)	27 (90,0 %)
Registruotas darbo biržoje	-	-	-
Neįgalūs	-	-	-
Pensininkas	-	-	-
Nedirbantis	-	-	-
Augina mažamečius vaikus	-	-	-
Duomenų nepateikė	3 (9,7 %)	-	3 (10 %)
<b>Iš viso:</b>	<b>31 (100 %)</b>	<b>1 (%)</b>	<b>30 (%)</b>

2024 m. visi besikreipiantys dėl priklausomybės alkoholiui asmenys buvo besimokantys asmenys – 1 asmuo (100 proc.), besikreipusiųjų dėl priklausomybės narkotinėms medžiagoms dauguma buvo besimokantys asmenys – 27 asmenys (90 proc.). 3 (10 proc.) besikreipusiųjų dėl priklausomybės narkotinėms medžiagoms asmenų duomenų nepateikė.

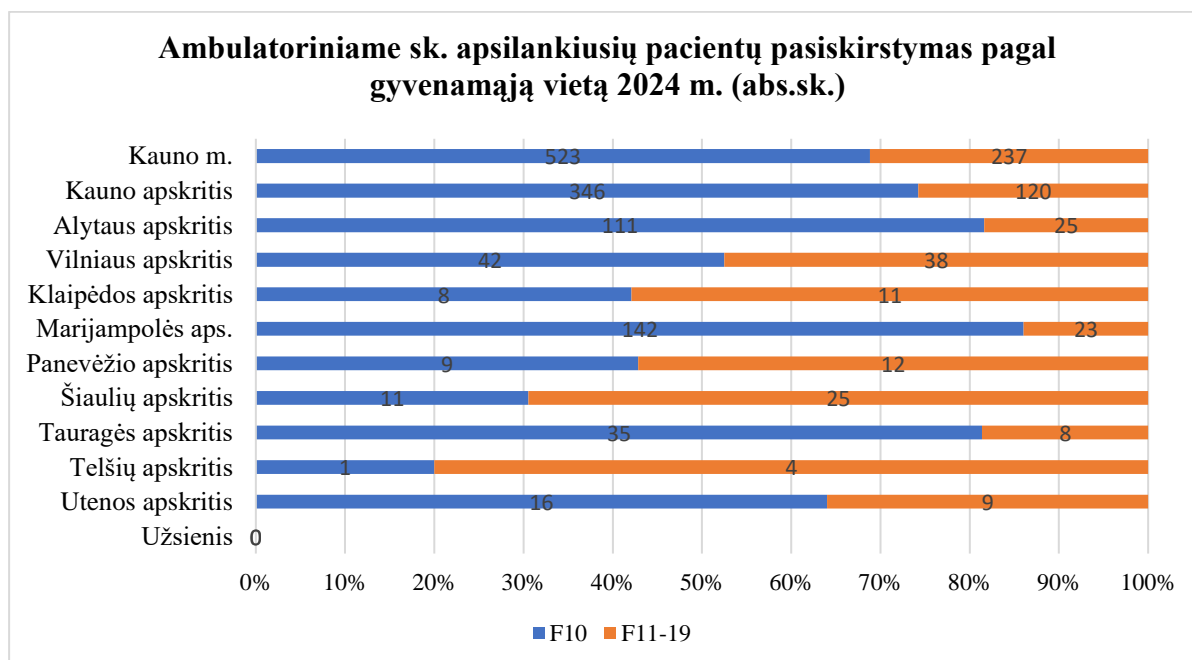
## KAUNO FILIALAS

### 2024 m. RPLC Kauno filialo ambulatoriniame skyriuje gydytų pacientų statistika

Ambulatoriniame skyriuje 2024 m. apsilankusių (pirminiai) pacientų skaičiaus palyginimas su 2023 m. pagal diagnozę, išskiriant gydytus neatskleidžiant asmens tapatybės:



Ambulatoriniame skyriuje 2024 m. apsilankusių pacientų pasiskirstymas pagal gyvenamąją vietą:

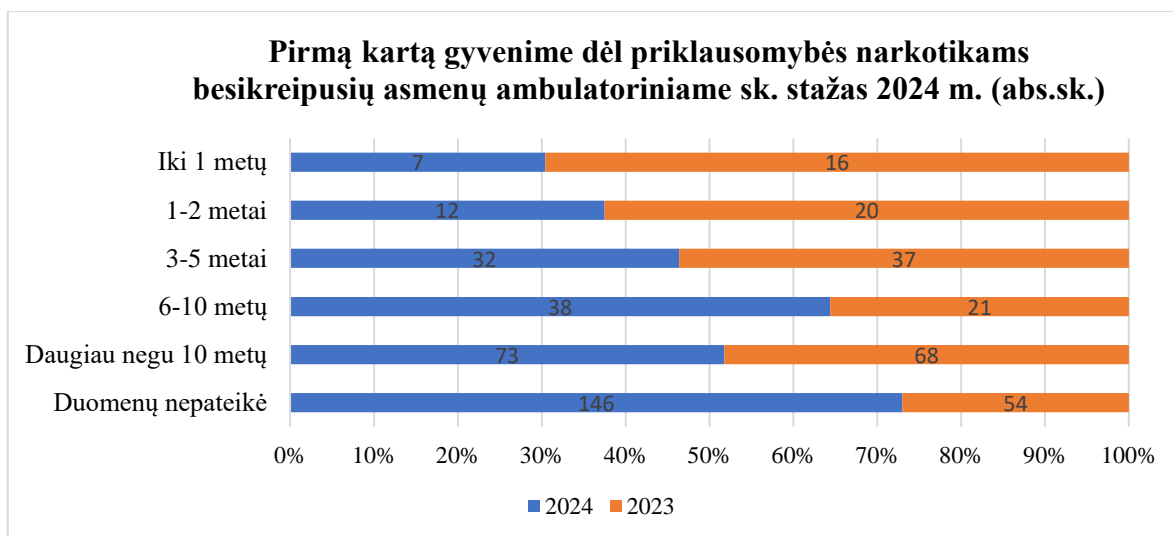


	<b>F10</b>	<b>Neatskleidžiant asmens tapatybės F10</b>	<b>F11-19</b>	<b>Neatskleidžiant asmens tapatybės F11-19</b>
<b>2024 m. Iš viso: 1756</b>	<b>1007</b>	<b>237</b>	<b>476</b>	<b>36</b>
Kauno m. Iš viso: 760	407	116	215	22
Kauno apskritis Iš viso: 466	284	62	115	5
Alytaus apskritis Iš viso: 136	89	22	23	2
Vilniaus m. Iš viso: -	-	-	-	-
Vilniaus apskritis Iš viso: 80	34	8	38	-
Klaipėdos m. Iš viso: -	-	-	-	-
Klaipėdos apskritis Iš viso: 19	5	3	10	1
Marijampolės aps. Iš viso: 165	131	11	23	-
Panevėžio m. Iš viso: -	-	-	-	-
Panevėžio apskritis Iš viso: 21	5	4	12	-
Šiaulių m. Iš viso: -	-	-	-	-
Šiaulių apskritis Iš viso: 36	5	6	21	4
Tauragės apskritis Iš viso: 43	33	2	6	2
Telšių apskritis Iš viso: 5	1	-	4	-
Utenos apskritis Iš viso: 25	13	3	9	-
Užsienis Iš viso: -	-	-	-	-

2024 metais dėl gydymo pagal nurodytas diagnozes ambulatoriniame skyriuje apsilankė **1756** asmenys. Tai yra 135 asmenimis (7,7 proc.) daugiau negu 2023 m. (1621 asmenys).



Ambulatoriniame skyriuje, pirmą kartą gyvenime dėl priklausomybės gydytų asmenų, kurie kreipėsi 2024 metais, narkotikų (F11 – F19) vartojimo stažas:

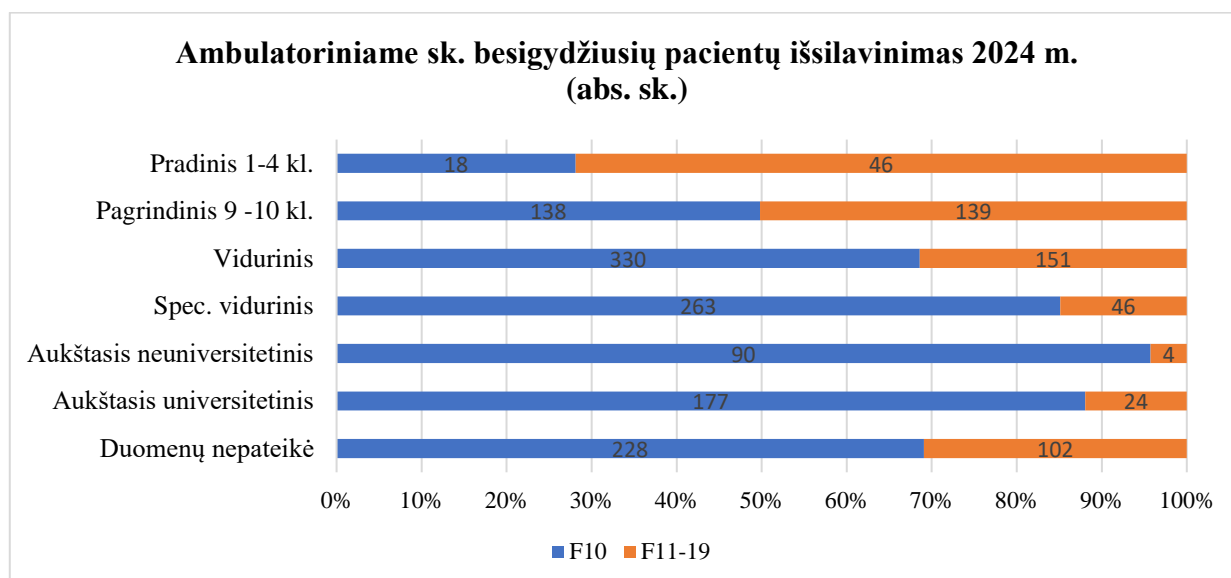


Metai	Viso	Iki 1 metų	1-2 metai	3-5 metai	6-10 metų	Daugiau negu 10 metų	Duomenų nepateikė
<b>2024</b>	<b>308</b>	<b>7</b>	<b>12</b>	<b>32</b>	<b>38</b>	<b>73</b>	<b>146</b>
2023	216	16	20	37	21	68	54

Pagal narkotikų vartojimo stažą pirmą kartą gyvenime dėl priklausomybės gydymą 2024 metais gavo 308 pacientai, 92 pacientais (42,6 proc.) daugiau negu 2023 m. (216 pacientų).

2024 m. daugiausiai atvyko pacientų, kurie narkotines medžiagas vartoja daugiau negu 10 metų (73 pacientai).

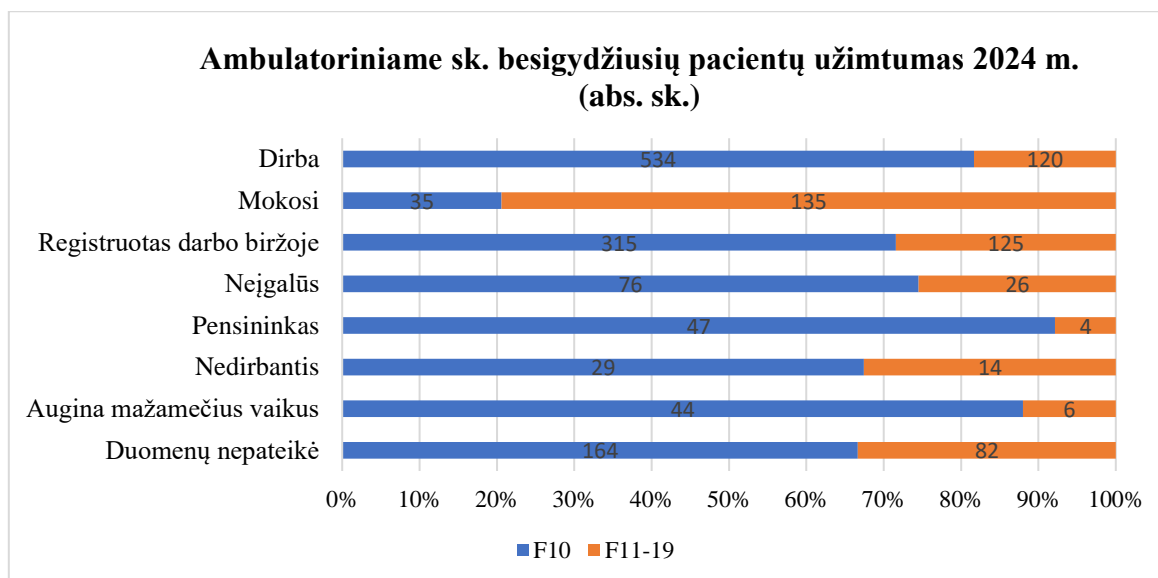
Ambulatoriniame skyriuje 2024 m. apsilankiusių pacientų pasiskirstymas pagal išsilavinimą:



Išsilavinimas	Viso	F10	F11-19
Pradinis (1-4 kl.)	64(3,6%)	18(1,5%)	46(9%)
Pagrindinis (9-10 kl.)	277(15,8%)	138(11,1%)	139(27,1%)
Vidurinis (12 kl.)	481(27,4%)	330(26,5%)	151(29,5%)
Spec. vidurinis (profesinis)	309(17,6%)	263(21,2%)	46(9%)
Aukštesnysis išsilavinimas	0(0%)	0(0%)	0(0%)
Aukštasis neuniversitetinis	94(5,4%)	90(7,2%)	4(0,8%)
Aukštasis universitetinis	201(11,4%)	177(14,2%)	24(4,7%)
Duomenų nepateikė	330(18,8%)	228(18,3%)	102(19,9%)
<b>Iš viso:</b>	<b>1756(%)</b>	<b>1244(70,8%)</b>	<b>512(29,2%)</b>

Ambulatoriniame skyriuje 2024 m. apsilankiusių pacientų dėl priklausomybės alkoholiui ir narkotinėms medžiagoms pasiskirstymas pagal išsilavinimą pateiktas paveikslėlyje (abs.sk.) ir lentelėje (abs.sk. ir proc.). Dauguma dėl priklausomybės alkoholiui ir narkotinėms medžiagoms gydytų ir konsultuotų asmenų 2024 metais buvo įgiję vidurinį išsilavinimą – atitinkamai 330 (F10) ir 151 (F11-19).

*Ambulatoriniame skyriuje 2024 m. apsilankiusių pacientų pasiskirstymas pagal užimtumą:*



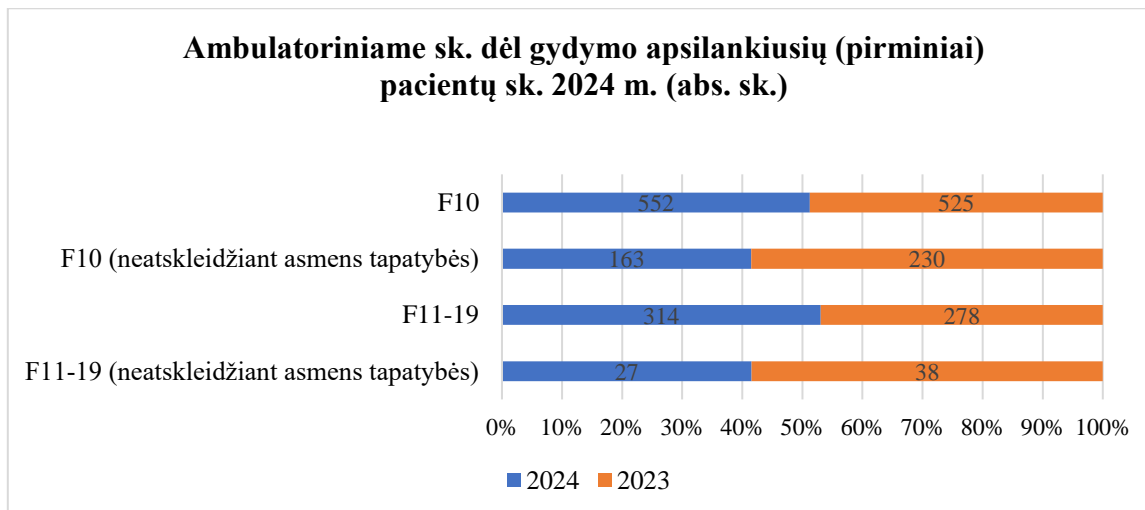
Užimtumas	Viso	F10	F11-19
Dirba	654(37,2%)	534(42,9%)	120(23,4%)
Mokosi	170(9,7%)	35(2,8%)	135(26,4%)
Registruotas darbo biržoje	440(25,1%)	315(25,3%)	125(24,4%)
Neįgalūs	102(5,8%)	76(6,1%)	26(5,1%)
Pensininkas	51(2,9%)	47(3,8%)	4(0,8%)
Nedirbantis	43(2,4%)	29(2,3%)	14(2,7%)
Augina mažamečius vaikus	50(2,9%)	44(3,6%)	6(1,2%)
Duomenų nepateikė	246(14%)	164(13,2%)	82(16%)
<b>Iš viso:</b>	<b>1756(100%)</b>	<b>1244(70,8%)</b>	<b>512(29,2%)</b>

2024 m. daugiausiai dėl priklausomybės nuo alkoholio gydymo ambulatoriškai apsilankiusių pacientų buvo dirbantys asmenys – 534 (42,9 proc.), ir daugiausiai dėl priklausomybės nuo narkotinių medžiagų gydymo ambulatoriškai apsilankiusių pacientų buvo besimokantys asmenys – 135 (26,4 proc.).

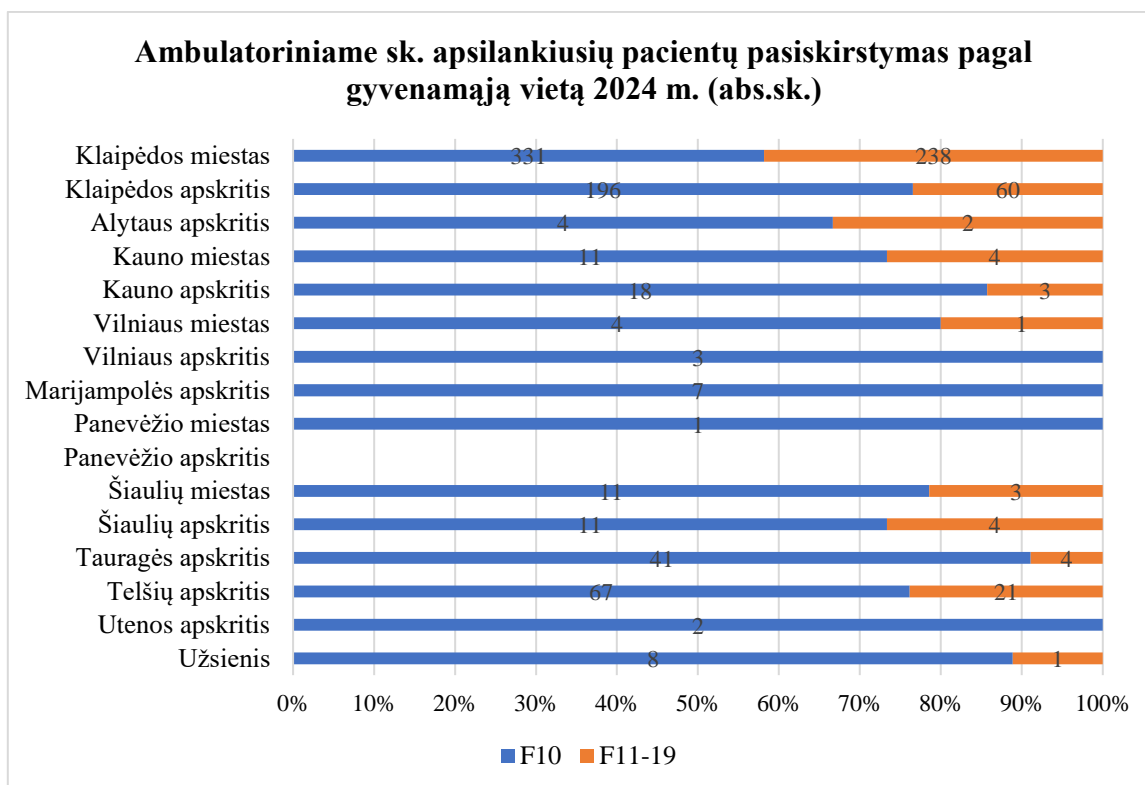
## KLAIPĖDOS FILIALAS

### 2024 m. RPLC Klaipėdos filialo ambulatoriniame skyriuje gydytų pacientų statistika

Ambulatoriniame skyriuje 2024 m. apsilankiusių (pirminiai) pacientų skaičiaus palyginimas su 2023 m. pagal diagnozę, išskiriant gydytus neatskleidžiant asmens tapatybės:



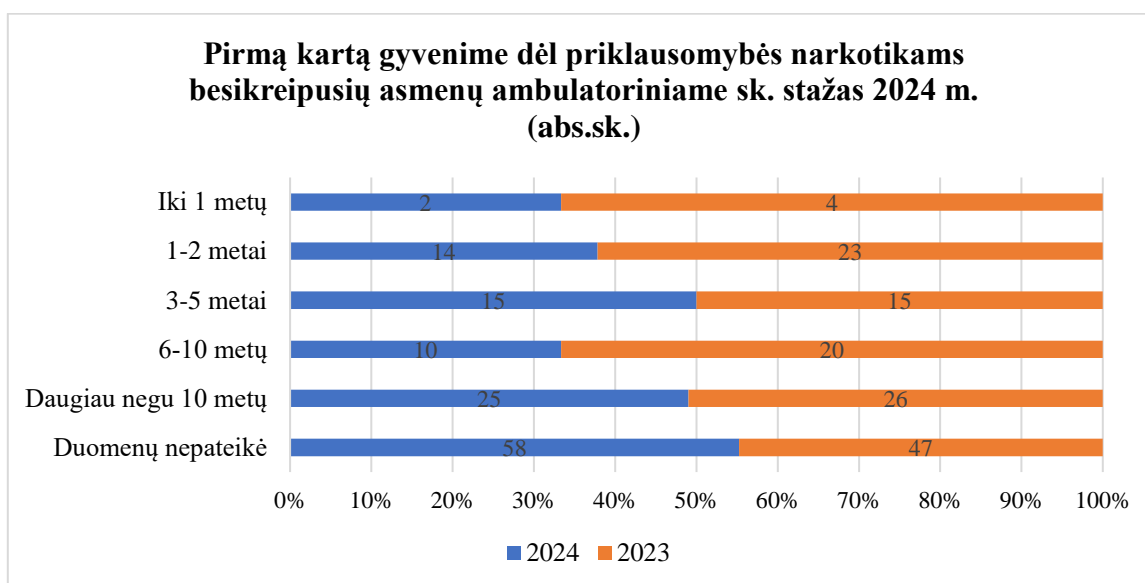
Ambulatoriniame skyriuje 2024 m. apsilankiusių pacientų pasiskirstymas pagal gyvenamąją vietą:



	<b>F10</b>	<b>Neatskleidžiant asmens tapatybės F10</b>	<b>F11-19</b>	<b>Neatskleidžiant asmens tapatybės F11-19</b>
<b>2024 m. Iš viso: 1056</b>	<b>552</b>	<b>163</b>	<b>314</b>	<b>27</b>
Klaipėdos m. Iš viso: 569	243	88	223	15
Klaipėdos apskritis Iš viso: 256	151	45	54	6
Alytaus apskritis Iš viso: 6	4	-	1	1
Kauno m. Iš viso: 15	10	1	4	-
Kauno apskritis Iš viso: 21	16	2	3	-
Vilniaus m. Iš viso: 5	3	1	1	-
Vilniaus apskritis Iš viso: 3	3	-	-	-
Marijampolės aps. Iš viso: 7	5	2	-	-
Panevėžio m. Iš viso: 1	1	-	-	-
Panevėžio apskritis Iš viso: -	-	-	-	-
Šiaulių m. Iš viso: 14	7	4	2	1
Šiaulių apskritis Iš viso: 15	8	3	4	-
Tauragės apskritis Iš viso: 45	35	6	2	2
Telšių apskritis Iš viso: 88	59	8	19	2
Utenos apskritis Iš viso: 2	1	1	-	-
Užsienis Iš viso: 9	6	2	1	-

2024 metais dėl gydymo pagal nurodytas diagnozes ambulatoriniame skyriuje apsilankė 1056 asmenys. Tai yra 15 asmenimis (1,4 proc.) mažiau negu 2023 m. (1071 asmenų).

Ambulatoriniame skyriuje, pirmą kartą gyvenime dėl priklausomybės gydytų asmenų, kurie kreipėsi 2024 metais, narkotikų (F11 – F19) vartojimo stažas:

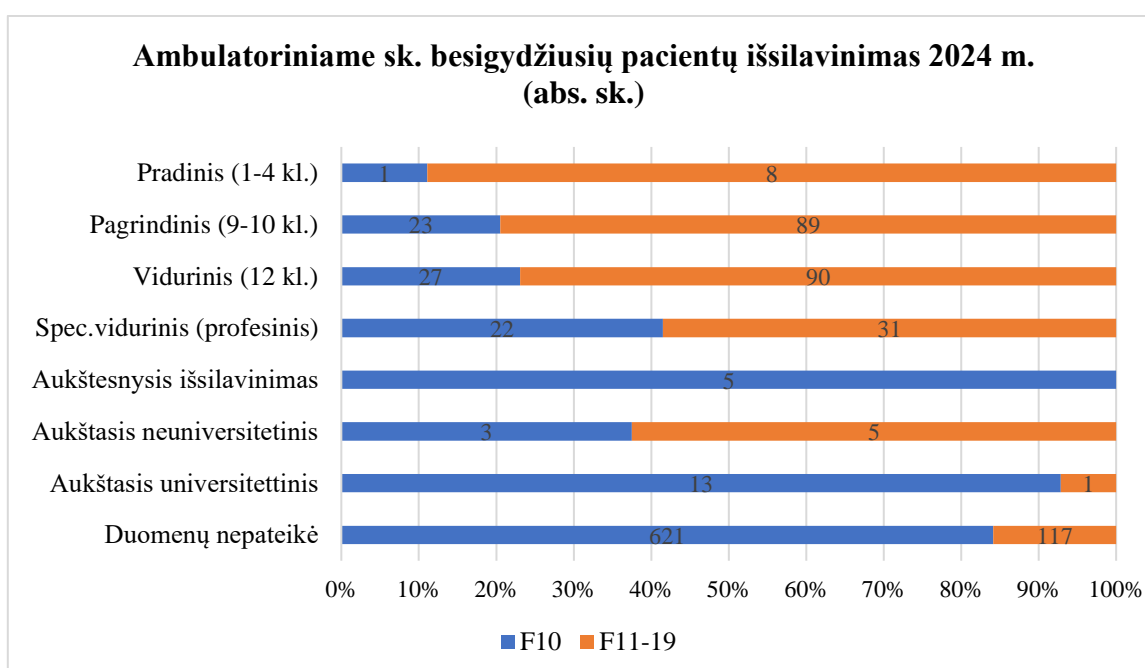


Metai	Viso	Iki 1 metų	1-2 metai	3-5 metai	6-10 metų	Daugiau negu 10 metų	Duomenų nepateikė
<b>2024</b>	<b>124</b>	<b>2</b>	<b>14</b>	<b>15</b>	<b>10</b>	<b>25</b>	<b>58</b>
2023	135	4	23	15	20	26	47

Pagal narkotikų vartojimo stažą pirmą kartą gyvenime dėl priklausomybės gydymą 2024 metais gavo 124 pacientai, 11 pacientais (8 proc.) mažiau negu 2023 m. (135 pacientų).

2024 m. daugiausiai atvyko pacientų, kurie narkotines medžiagas vartoja daugiau negu 10 metų (25 pacientai).

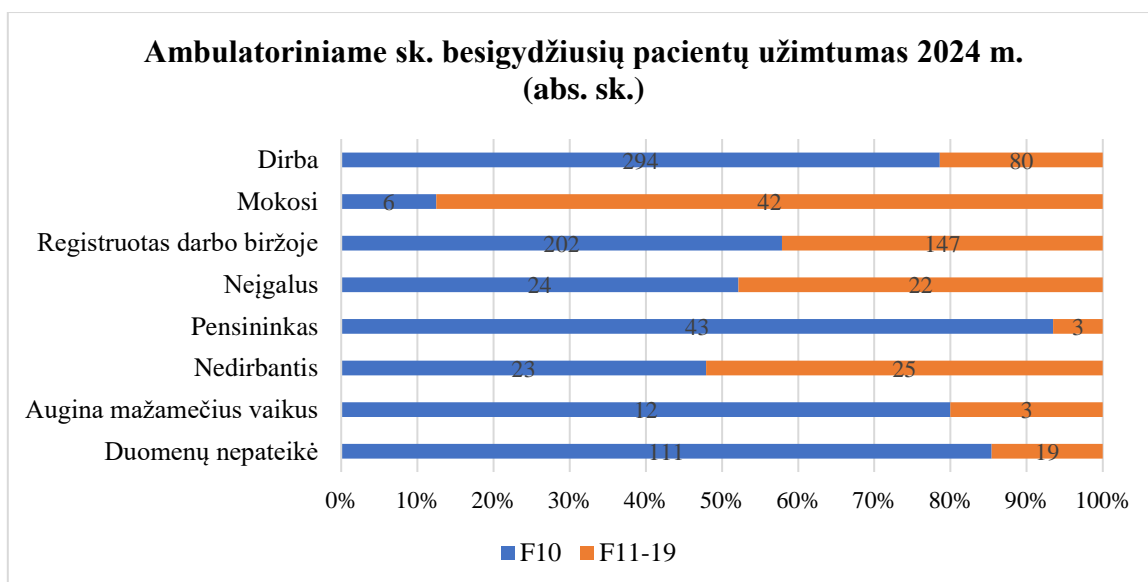
Ambulatoriniame skyriuje 2024 m. apsilankiusių pacientų pasiskirstymas pagal išsilavinimą:



Išsilavinimas	Viso	F10	F11-19
Pradinis (1-4 kl.)	9 (0,8%)	1 (0,4%)	8 (2,3%)
Pagrindinis (9-10 kl.)	112 (10,6%)	23 (3,2%)	89 (26,1%)
Vidurinis (12 kl.)	117 (11,1%)	27 (3,8%)	90 (26,4%)
Spec. vidurinis (profesinis)	53 (4,9%)	22 (3,1%)	31 (9,1%)
Aukštesnysis išsilavinimas	5 (0,5%)	5 (0,7%)	-
Aukštasis neuniversitinis	8 (0,8%)	3 (0,4%)	5 (1,5%)
Aukštasis universitetinis	14 (1,3%)	13 (1,8%)	1 (0,3%)
Duomenų nepateikė	738 (69,9%)	621 (86,8%)	117 (34,3%)
<b>Iš viso:</b>	<b>1056 (100%)</b>	<b>715 (67,7%)</b>	<b>341(32,3%)</b>

Ambulatoriniame skyriuje 2024 m. apsilankiusių pacientų dėl priklausomybės alkoholiui ir narkotinėms medžiagoms pasiskirstymas pagal išsilavinimą pateiktas paveikslėlyje (abs.sk.) ir lentelėje (abs.sk. ir proc.). Dauguma dėl priklausomybės alkoholiui ir narkotinėms medžiagoms gydytų ir konsultuotų asmenų 2024 metais buvo įgiję vidurinį išsilavinimą – atitinkamai 27 (F10) ir 90 (F11-19).

Ambulatoriniame skyriuje 2024 m. apsilankiusių pacientų pasiskirstymas pagal užimtumą:

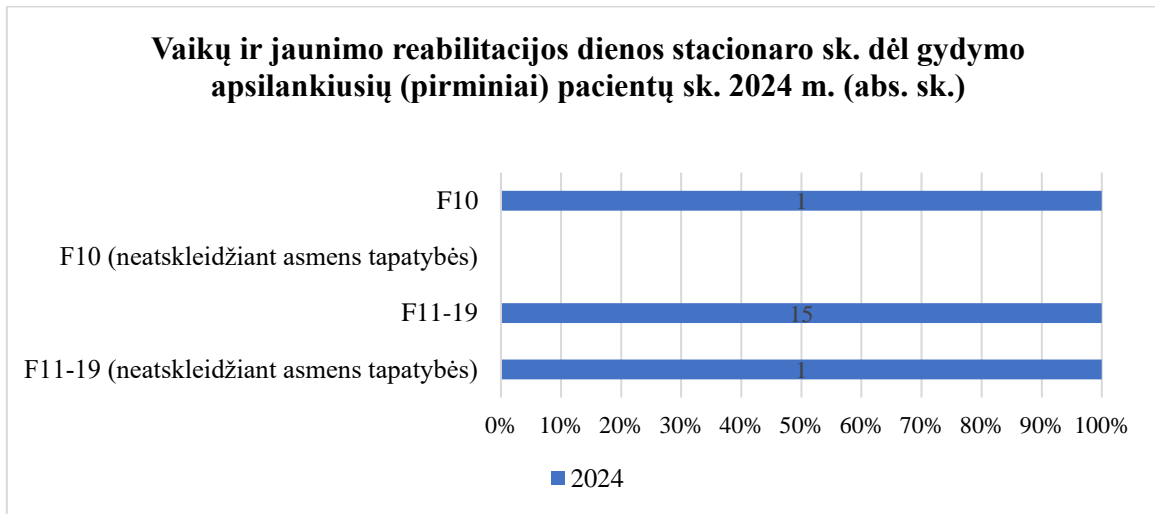


Užimtumas	Viso	F10	F11-19
Dirba	374 (35,4%)	294 (41,1%)	80 (23,5%)
Mokosi	48 (4,5%)	6 (0,8%)	42 (0,2%)
Registruotas darbo biržoje	349 (33%)	202 (28,2%)	147 (43,1%)
Neįgalūs	46 (4,3%)	24 (3,3%)	22 (2,1%)
Pensininkas	46 (4,4%)	43 (6%)	3 (0,9%)
Nedirbantis	48 (4,5%)	23 (3,2%)	25(7,3%)
Augina mažamečius vaikus	15 (1,4%)	12 (1,7%)	3 (0,9%)
Duomenų nepateikė	130 (12,3%)	111 (15,5%)	19 (5,6%)
<b>Iš viso:</b>	<b>1056 (100%)</b>	<b>715 (67,7%)</b>	<b>341 (32,3%)</b>

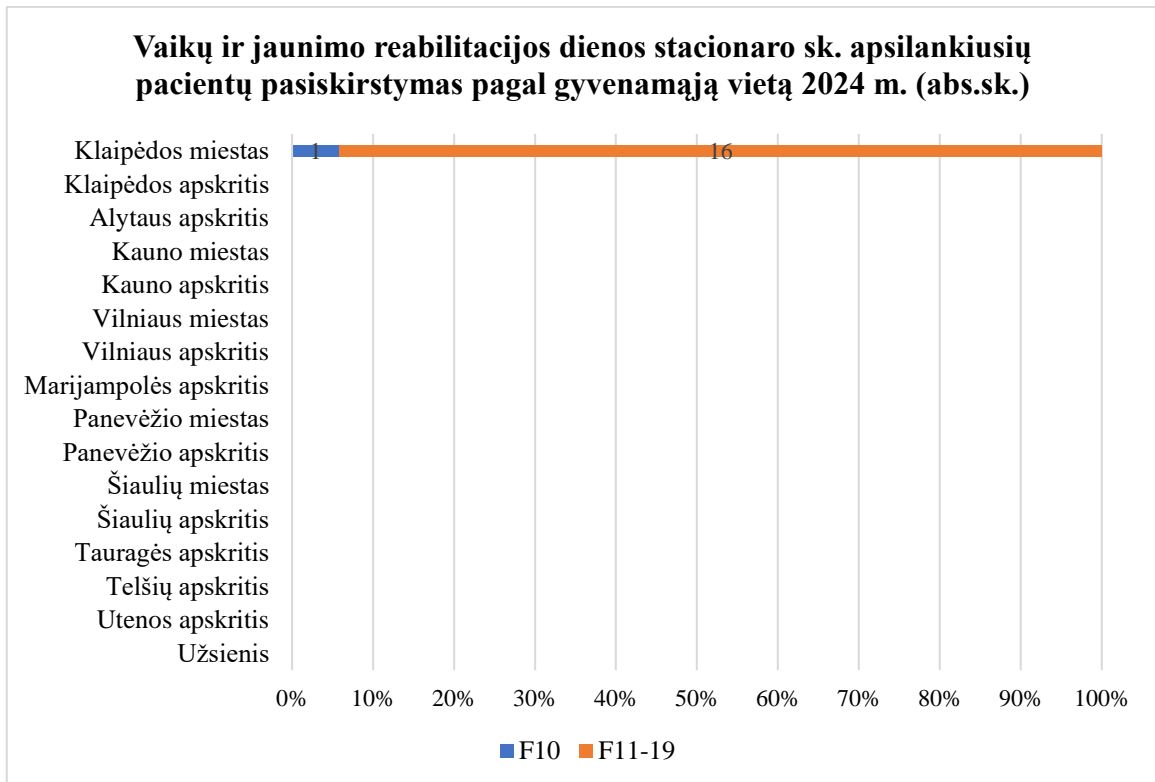
2024 m. daugiausiai dėl priklausomybės ligų gydymo ambulatoriškai apsilankiusių pacientų buvo dirbantis – 374 (35,4 proc.).

## Klaipėdos filialo vaikų ir jaunimo reabilitacijos dienos stacionaro skyrius

Vaikų ir jaunimo reabilitacijos dienos stacionaro skyriuje 2024 m. apsilankiusių (pirminiai) pacientų skaičius pagal diagnozę, išskiriant gydytus neatskleidžiant asmens tapatybės:



Vaikų ir jaunimo reabilitacijos dienos stacionaro skyriuje 2024 m. apsilankiusių pacientų pasiskirstymas pagal gyvenamąją vietą:



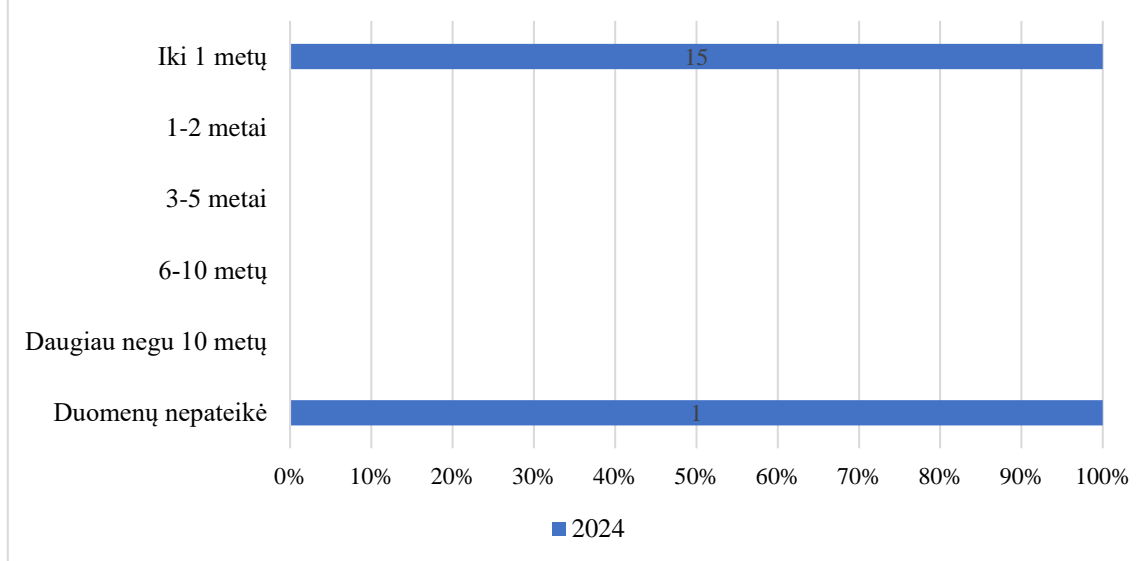


	<b>F10</b>	<b>Neatskleidžiant asmens tapatybės F10</b>	<b>F11-19</b>	<b>Neatskleidžiant asmens tapatybės F11-19</b>
<b>2024 m. Iš viso: 17</b>	<b>1</b>	<b>-</b>	<b>15</b>	<b>1</b>
Klaipėdos m. Iš viso: 17	1	-	15	1
Klaipėdos apskritis Iš viso: 10	-	-	-	-
Alytaus apskritis Iš viso: -	-	-	-	-
Kauno m. Iš viso: -	-	-	-	-
Kauno apskritis Iš viso: -	-	-	-	-
Vilniaus m. Iš viso: -	-	-	-	-
Vilniaus apskritis Iš viso: -	-	-	-	-
Marijampolės apsk. Iš viso: -	-	-	-	-
Panevėžio m. Iš viso: -	-	-	-	-
Panevėžio apskritis Iš viso: -	-	-	-	-
Šiaulių m. Iš viso: -	-	-	-	-
Šiaulių apskritis Iš viso: -	-	-	-	-
Tauragės apskritis Iš viso: -	-	-	-	-
Telšių apskritis Iš viso: 2	-	-	-	-
Utenos apskritis Iš viso: -	-	-	-	-
Užsienis Iš viso: -	-	-	-	-

2024 metais dėl gydymo vaikų ir jaunimo reabilitacijos dienos stacionaro skyriuje apsilankė 17 asmenų.

*Vaikų ir jaunimo reabilitacijos dienos stacionaro skyriuje, pirmą kartą gyvenime dėl priklausomybės gydytų asmenų, kurie kreipėsi 2023 metais, narkotikų (F11 – F19) vartojimo stažas:*

**Pirmą kartą gyvenime dėl priklausomybės narkotikams  
besikreipusių asmenų vaikų ir jaunimo reabilitacijos dienos  
stacionaro sk. vartojimo stažas 2024 m. (abs.sk.)**

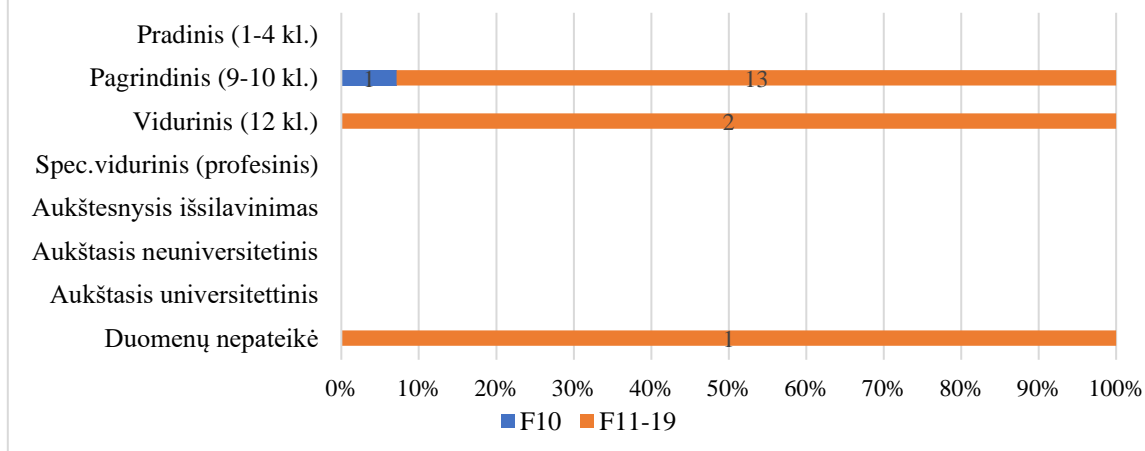


Metai	Viso	Iki 1 metų	1-2 metai	3-5 metai	6-10 metų	Daugiau negu 10 metų	Duomenų nepateikė
<b>2024</b>	<b>16</b>	<b>15</b>	-	-	-	-	<b>1</b>

Pagal narkotikų vartojimo stažą pirmą kartą gyvenime dėl priklausomybės gydymą 2024 metais gavo 16 pacientų. 2024 m. atvyko pacientai, kurių yra narkotinių medžiagų vartojimo stažas iki 1 metų (15 pacientų).

*Vaikų ir jaunimo reabilitacijos dienos stacionaro skyriuje 2024 m. apsilankiusių pacientų pasiskirstymas pagal išsilavinimą:*

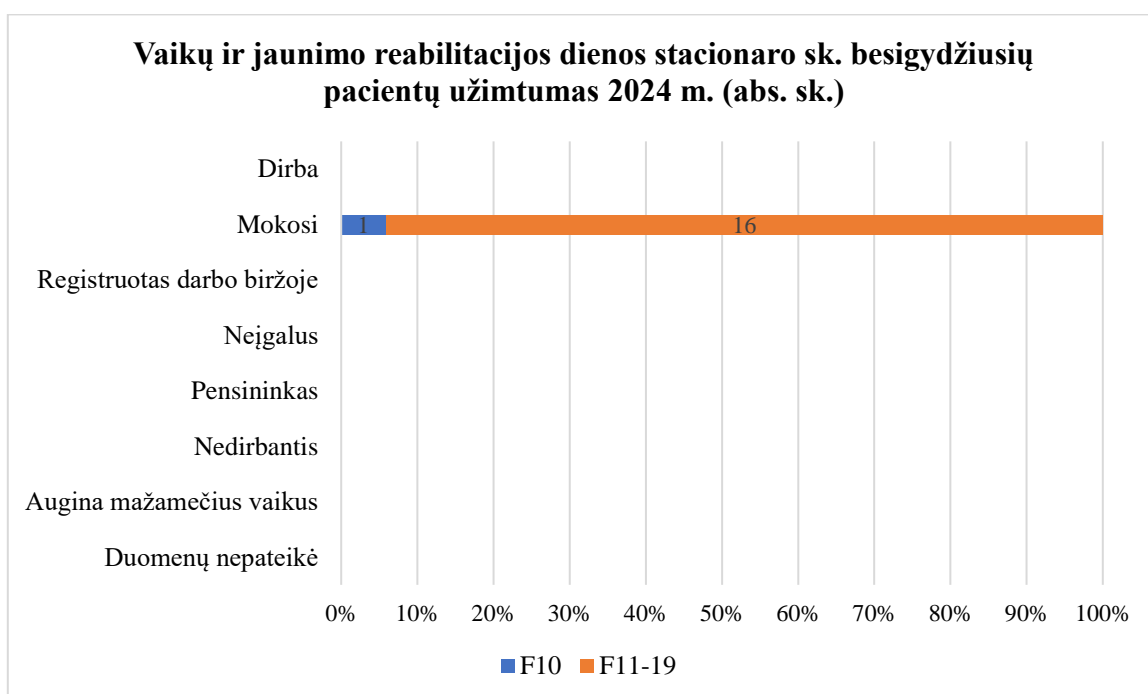
**Vaikų ir jaunimo reabilitacijos dienos stacionaro sk. besigydžiusių  
pacientų išsilavinimas 2024 m. (abs. sk.)**



Išsilavinimas	Viso	F10	F11-19
Pradinis (1-4 kl.)	-	-	-
Pagrindinis (9-10 kl.)	14 (82,3%)	1 (100%)	13 (81,2%)
Vidurinis (12 kl.)	2 (11,7%)	-	2(12,5%)
Spec. vidurinis (profesinis)	-	-	-
Aukštesnysis išsilavinimas	-	-	-
Aukštasis neuniversitinis	-	-	-
Aukštasis universitetinis	-	-	-
Duomenų nepateikė	1 (5,9%)	-	1 (6,2%)
<b>Iš viso:</b>	<b>17 (100%)</b>	<b>1 (39,3%)</b>	<b>16 (60,7%)</b>

Dauguma priklausomų nuo alkoholio (1 asmuo) ir narkotikų (16 asmenų) buvo įgiję pradinį išsilavinimą.

Vaikų ir jaunimo reabilitacijos dienos stacionaro skyriuje 2024 m. apsilankiusių pacientų pasiskirstymas pagal užimtumą:



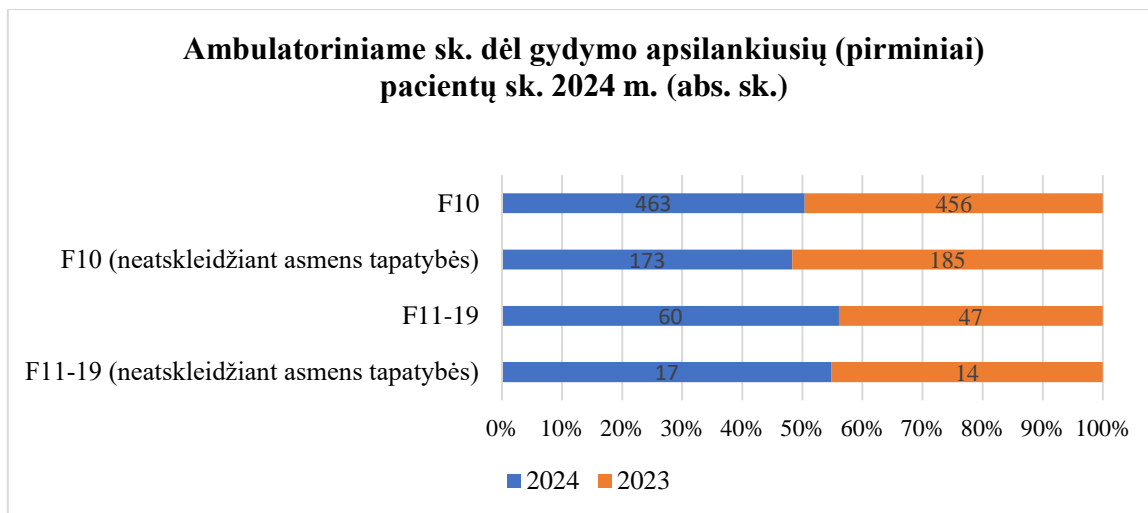
Užimtumas	Viso	F10	F11-19
Dirba	-	-	-
Mokosi	17 (100%)	1 (100%)	16 (100%)
Registruotas darbo biržoje	-	-	-
Neįgalūs	-	-	-
Pensininkas	-	-	-
Nedirbantis	-	-	-
Augina mažamečius vaikus	-	-	-
Duomenų nepateikė	-	-	-
<b>Iš viso:</b>	<b>17 (100%)</b>	<b>1 (6%)</b>	<b>16 (94%)</b>

2024 m. besikreipiančių dėl priklausomybės alkoholiui (1 asmuo), ir dėl priklausomybės narkotinėms medžiagoms (16 asmenų) mokėsi.

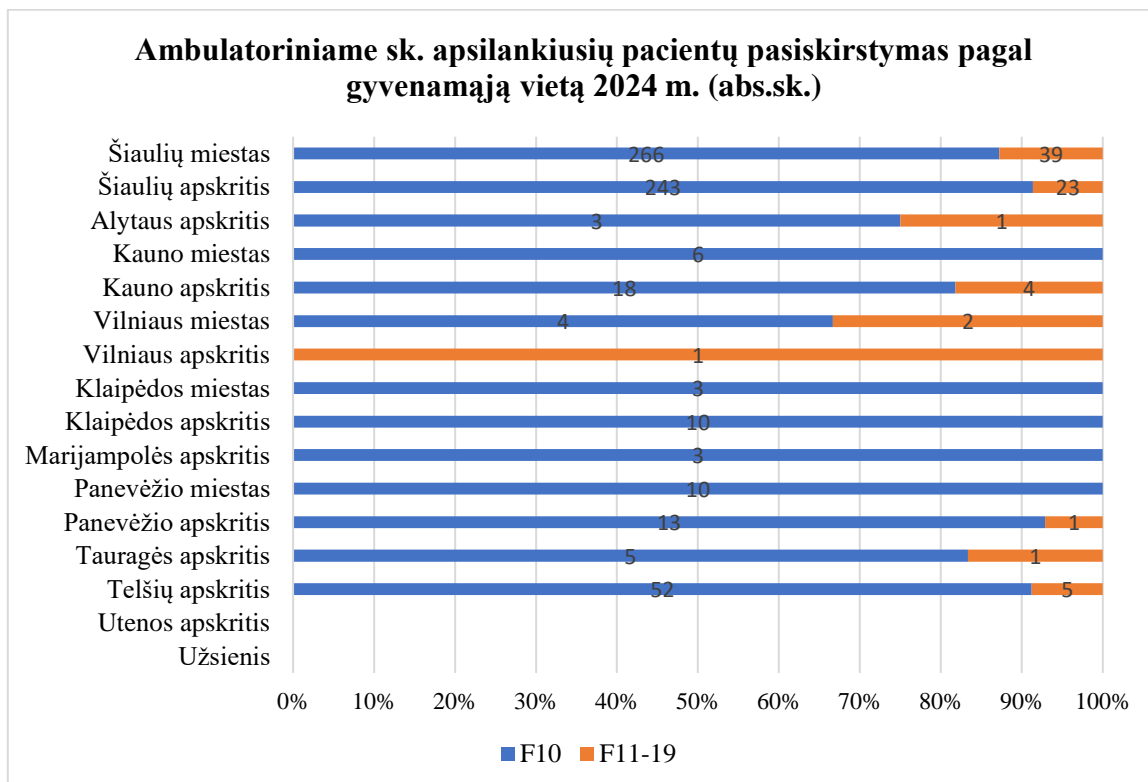
## ŠIAULIŲ FILIALAS

### 2024 m. RPLC Šiaulių filialo ambulatoriniame skyriuje gydytų pacientų statistika

Ambulatoriniame skyriuje 2024 m. apsilankusių (pirminiai) pacientų skaičiaus palyginimas su 2023 m. pagal diagnozę, išskiriant gydytus neatskleidžiant asmens tapatybės:



Ambulatoriniame skyriuje 2024 m. apsilankusių pacientų pasiskirstymas pagal gyvenamąją vietą:

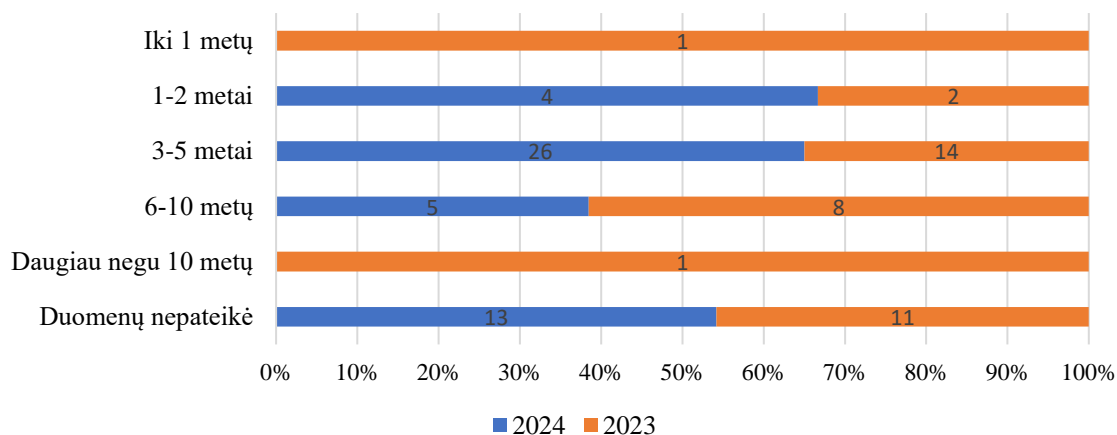


	<b>F10</b>	<b>Neatskleidžiant asmens tapatybės F10</b>	<b>F11-19</b>	<b>Neatskleidžiant asmens tapatybės F11-19</b>
<b>2024 m. Iš viso: 713</b>	<b>463</b>	<b>173</b>	<b>60</b>	<b>17</b>
Šiaulių m. Iš viso: 305	165	101	31	8
Šiaulių apskritis Iš viso: 266	198	45	18	5
Alytaus apskritis Iš viso: 4	2	1	1	-
Kauno m. Iš viso: 6	5	1	-	-
Kauno apskritis Iš viso: 22	16	2	3	1
Vilniaus m. Iš viso: 6	3	1	2	-
Vilniaus apskritis Iš viso: 1	-	-	1	-
Klaipėdos m. Iš viso: 3	3	-	-	-
Klaipėdos apskritis Iš viso: 10	9	1	-	-
Marijampolės aps. Iš viso: 3	2	1	-	-
Panevėžio m. Iš viso: 10	6	4	-	-
Panevėžio apskritis Iš viso: 14	10	3	1	-
Tauragės apskritis Iš viso: 6	4	1	1	-
Telšių apskritis Iš viso: 57	40	12	2	3
Utenos apskritis Iš viso: -	-	-	-	-
Užsienis Iš viso: -	-	-	-	-

2024 metais dėl gydymo pagal nurodytas diagnozes ambulatoriniame skyriuje apsilankė 713 asmenų. Tai yra 11 asmenų (1,5 proc.) daugiau negu 2023 m. (702 asmenys).

*Ambulatoriniame skyriuje, pirmą kartą dėl priklausomybės gydytų asmenų, kurie kreipėsi 2024 metais, narkotikų (F11 – F19) vartojimo stažas:*

**Pirmą kartą dėl priklausomybės narkotikams besikreipusių asmenų ambulatoriniame sk. vartojimo stažas 2024 m. (abs.sk.)**



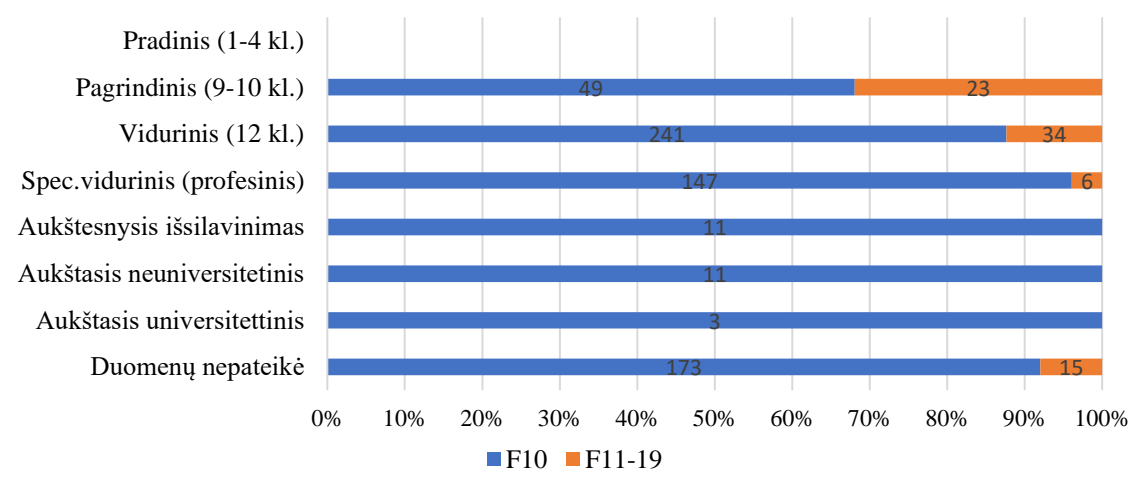
Metai	Viso	Iki 1 metų	1-2 metai	3-5 metai	6-10 metų	Daugiau negu 10 metų	Duomenų nepateikė
2024	48	-	4	26	5	-	13
2023	37	1	2	14	8	1	11

Pagal narkotikų vartojimo stažą pirmą kartą dėl priklausomybės gydymą 2024 metais gavo 48 pacientai, 11 pacientų (22,9 proc.) daugiau negu 2023 m. (37 pacientai).

2024 m. daugiausiai atvyko pacientų, kurie narkotines medžiagas vartoja (3-5 metus) t.y. 26 pacientai.

*Ambulatoriniame skyriuje 2024 m. apsilankiusių pacientų pasiskirstymas pagal išsilavinimą:*

**Ambulatoriniame sk. besigydžiusių pacientų išsilavinimas 2024 m. (abs. sk.)**

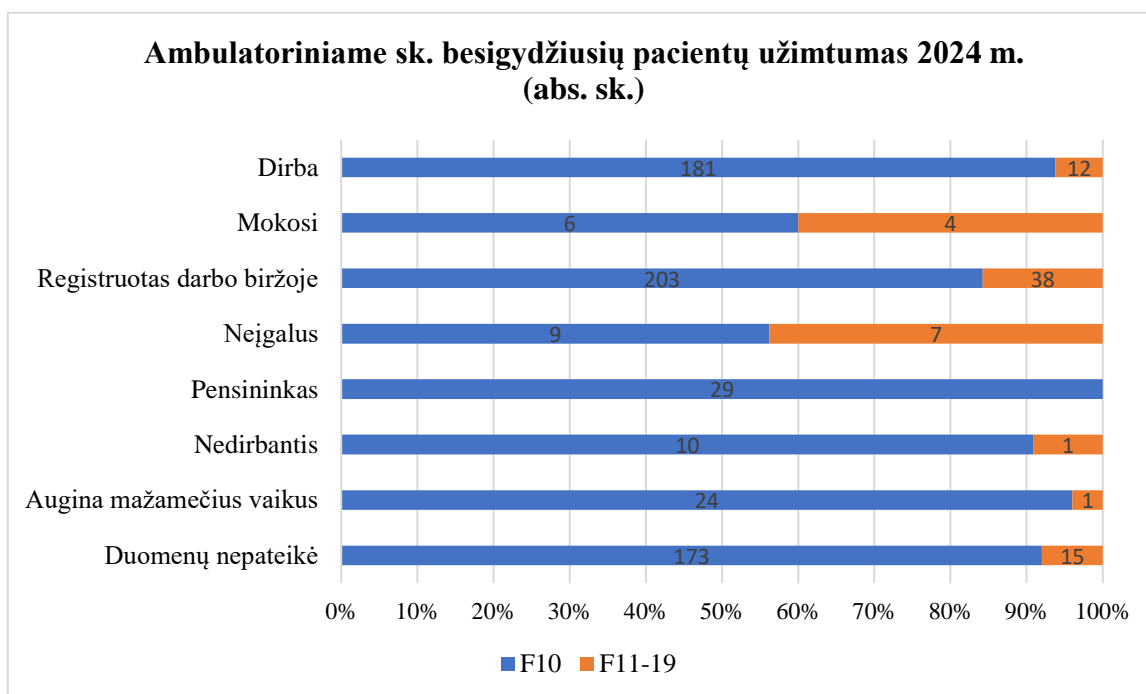


Išsilavinimas	Viso	F10	F11-19
Pradinis (1-4 kl.)	-	-	-
Pagrindinis (9-10 kl.)	72 (10,2 %)	49	23

Vidurinis (12 kl.)	275 (38,6 %)	241	34
Spec. vidurinis (profesinis)	153 (21,5 %)	147	6
Aukštesnysis išsilavinimas	11 (1,6 %)	11	-
Aukštasis neuniversitinis	11 (1,6 %)	11	-
Aukštasis universitetinis	3 (0,5 %)	3	-
Duomenų nepateikė	188 (26 %)	173	15
<b>Iš viso:</b>	<b>713</b>	<b>635</b>	<b>78</b>

Ambulatoriniame skyriuje 2024 m. apsilankiusių pacientų dėl priklausomybės alkoholiui ir narkotinėms medžiagoms pasiskirstymas pagal išsilavinimą pateiktas paveikslėlyje (abs.sk.) ir lentelėje (abs.sk. ir proc.). Dauguma dėl priklausomybės alkoholiui ir narkotinėms medžiagoms gydytų ir konsultuotų asmenų 2024 metais buvo įgiję vidurinį išsilavinimą – atitinkamai 241 (F10) ir 34 (F11-19).

*Ambulatoriniame skyriuje 2024 m. apsilankiusių pacientų pasiskirstymas pagal užimtumą:*



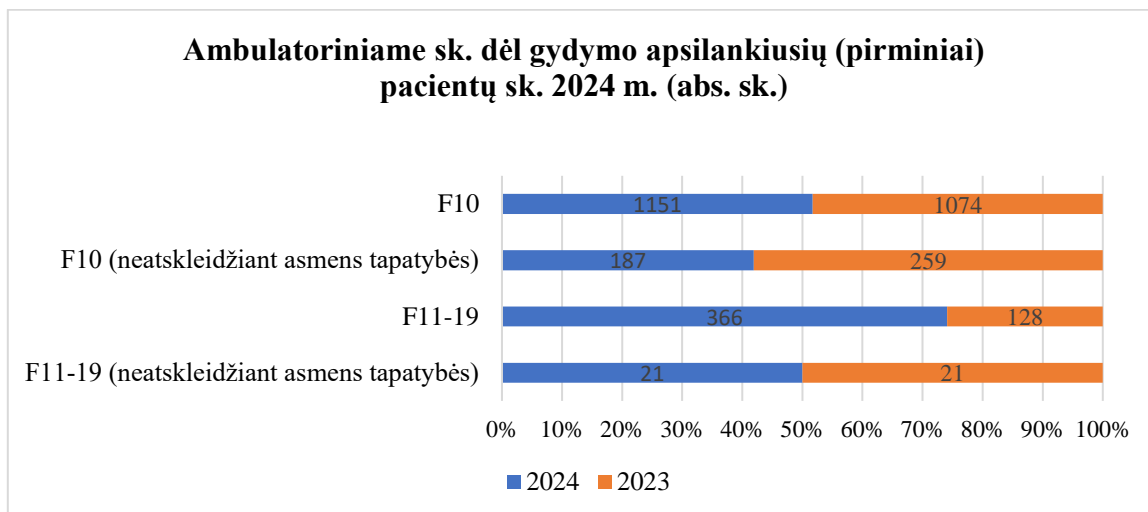
Užimtumas	Viso	F10	F11-19
Dirba	193 (27,1 %)	181	12
Mokosi	10 (1,4 %)	6	4
Registruotas darbo biržoje	241 (33,8 %)	203	38
Neįgalūs	16 (2,2%)	9	7
Pensininkas	29 (4 %)	29	-
Nedirbantis	11 (1,6 %)	10	1
Augina mažamečius vaikus	25 (3,5 %)	24	1
Duomenų nepateikė	188 (26,4 %)	173	15
<b>Iš viso:</b>	<b>713</b>	<b>635</b>	<b>78</b>

2024 m. daugiausiai dėl priklausomybės ligų gydymo ambulatoriškai apsilankiusių pacientų buvo registruoti darbo biržoje – 241 (33,8 proc.).

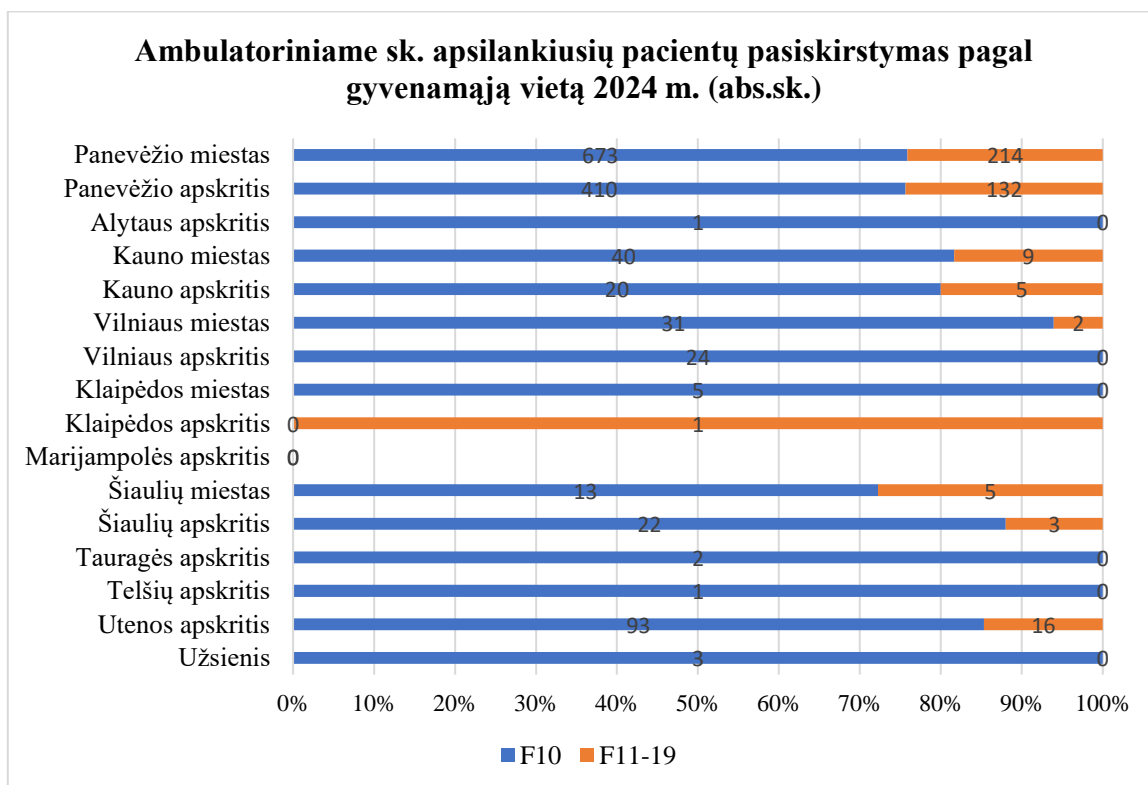
## PANEVĖŽIO FILIALAS

### 2024 m. RPLC Panevėžio filialo ambulatoriniame skyriuje gydytų pacientų statistika

Ambulatoriniame skyriuje 2024 m. apsilankiusių (pirminiai) pacientų skaičiaus palyginimas su 2023 m. pagal diagnozę, išskiriant gydytus neatskleidžiant asmens tapatybės:



Ambulatoriniame skyriuje 2024 m. apsilankiusių pacientų pasiskirstymas pagal gyvenamąją vietą:



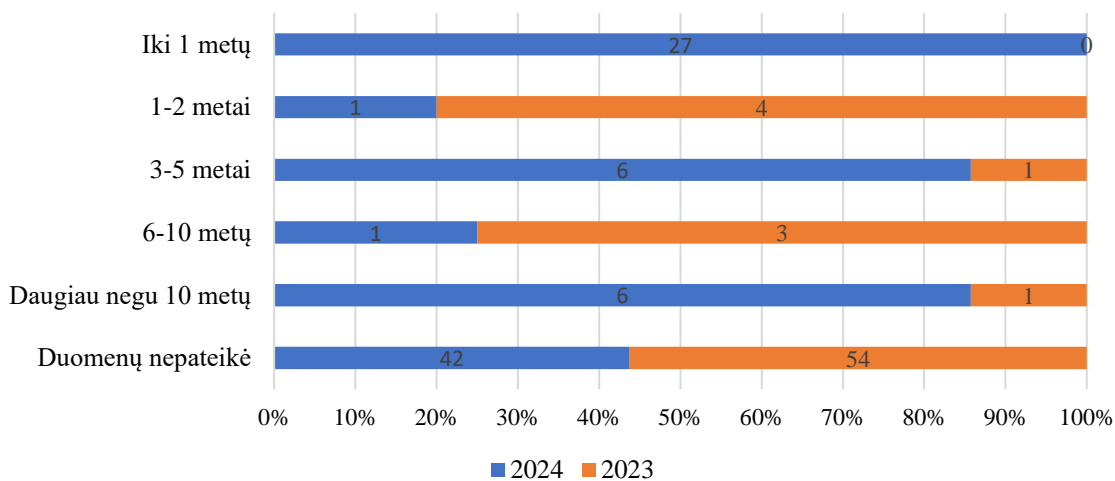


	<b>F10</b>	<b>Neatskleidžiant asmens tapatybės F10</b>	<b>F11-19</b>	<b>Neatskleidžiant asmens tapatybės F11-19</b>
<b>2024 m. Iš viso: 1725</b>	<b>1151</b>	<b>187</b>	<b>366</b>	<b>21</b>
Panevėžio m. Iš viso: 797	568	105	203	11
Panevėžio apskritis Iš viso: 542	371	39	127	5
Alytaus apskritis Iš viso: 1	1	-	-	-
Kauno m. Iš viso: 49	30	10	8	1
Kauno apskritis Iš viso: 25	19	1	5	-
Vilniaus m. Iš viso: 33	21	10	1	1
Vilniaus apskritis Iš viso: 24	20	4	-	-
Klaipėdos m. Iš viso: 5	4	1	-	-
Klaipėdos apskritis Iš viso: 1	-	-	-	1
Marijampolės aps. Iš viso: 0	-	-	-	-
Šiaulių m. Iš viso: 18	8	5	4	1
Šiaulių apskritis Iš viso: 25	22	-	3	-
Tauragės apskritis Iš viso: 2	1	1	-	-
Telšių apskritis Iš viso: 1	1	-	-	-
Utenos apskritis Iš viso: 109	85	8	15	1
Užsienis Iš viso: 3	-	3	-	-

2024 metais dėl gydymo pagal nurodytas diagnozes ambulatoriniame skyriuje apsilankė 1725 asmenys. Tai yra 243 asmenimis (16,4 proc.) daugiau negu 2023 m. (1482 asmenų).

*Ambulatoriniame skyriuje, pirmą kartą dėl priklausomybės gydytų asmenų, kurie kreipėsi 2024 metais, narkotikų (F11 – F19) vartojimo stažas:*

**Pirmą kartą dėl priklausomybės narkotikams besikreipusių asmenų ambulatoriniame sk. vartojimo stažas 2024 m. (abs.sk.)**



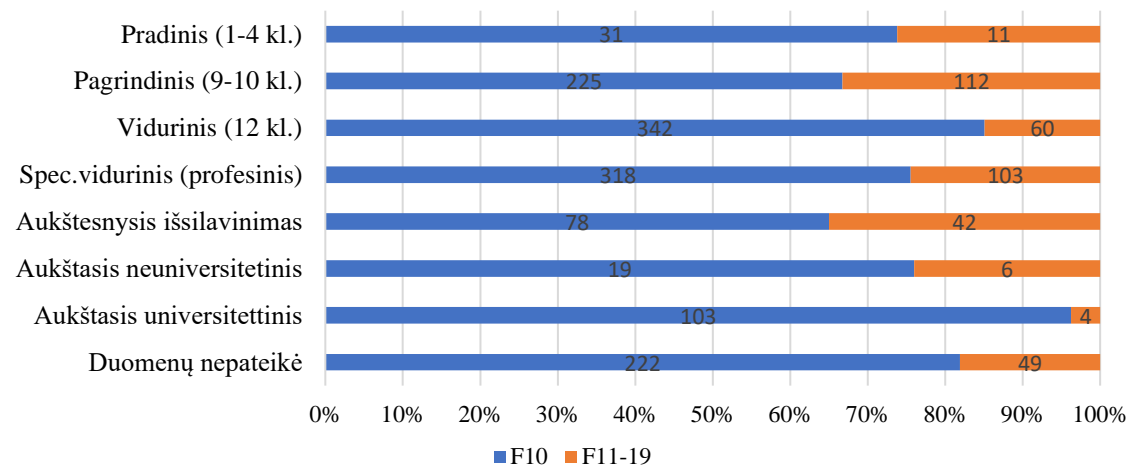
Metai	Viso	Iki 1 metų	1-2 metai	3-5 metai	6-10 metų	Daugiau negu 10 metų	Duomenų nepateikė
<b>2024</b>	<b>83</b>	<b>27</b>	<b>1</b>	<b>6</b>	<b>1</b>	<b>6</b>	<b>42</b>
2023	63	0	4	1	3	1	54

Pagal narkotikų vartojimo stažą pirmą kartą dėl priklausomybės gydymą 2024 metais gavo 83 pacientai, 20 pacientų (31,7 proc.) daugiau negu 2023 m. (63 pacientai).

2024 m. daugiausiai atvyko pacientų, kurie narkotines medžiagas vartoja *iki metų* (27 pacientai).

*Ambulatoriniame skyriuje 2024 m. apsilankiusių pacientų pasiskirstymas pagal išsilavinimą:*

**Ambulatoriniame sk. besigyžiusių pacientų išsilavinimas 2024 m. (abs. sk.)**

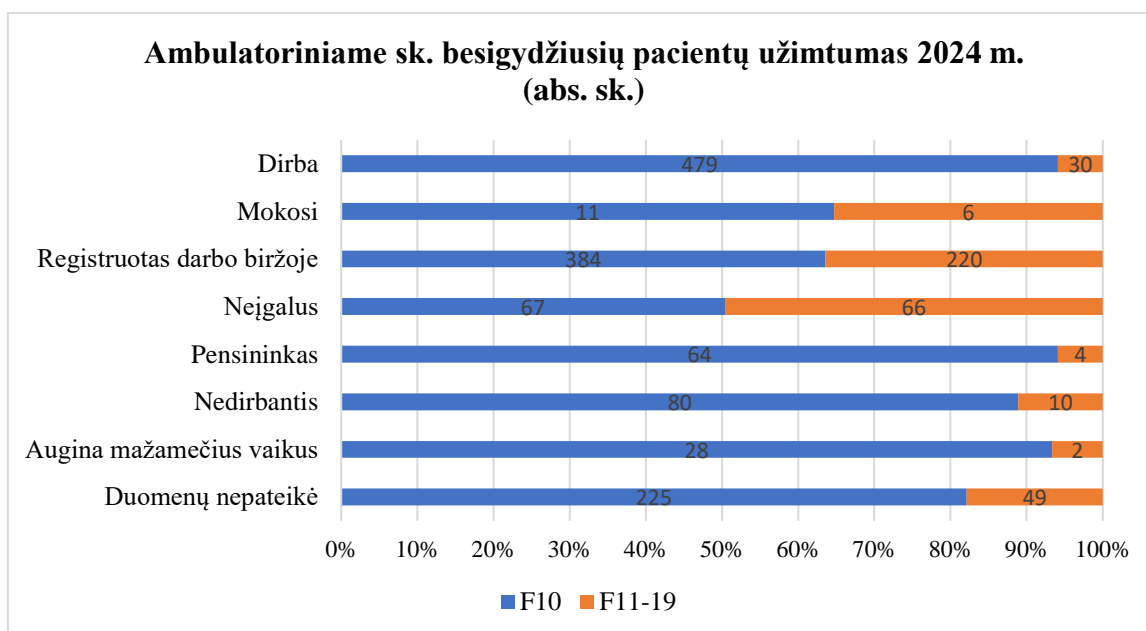


Išsilavinimas	Viso	F10	F11-19
Pradinis (1-4 kl.)	42 (2,4 proc.)	31	11

Pagrindinis (9-10 kl.)	337 (19,5 proc.)	225	112
Vidurinis (12 kl.)	402 (23,3 proc.)	342	60
Spec. vidurinis (profesinis)	421 (24,4 proc.)	318	103
Aukštesnysis išsilavinimas	120 (7,0 proc.)	78	42
Aukštasis neuniversitinis	25 (1,5 proc.)	19	6
Aukštasis universitetinis	107 (6,2 proc.)	103	4
Duomenų nepateikė	271 (15,7 proc.)	222	49
<b>Iš viso:</b>	<b>1725</b>	<b>1338</b>	<b>387</b>

Ambulatoriniame skyriuje 2024 m. apsilankiusių pacientų dėl priklausomybės alkoholiui ir narkotinėms medžiagoms pasiskirstymas pagal išsilavinimą pateiktas paveikslėlyje (abs.sk.) ir lentelėje (abs.sk. ir proc.). Dauguma dėl priklausomybės alkoholiui gydytų ir konsultuotų asmenų 2024 metais buvo įgiję *vidurinį* išsilavinimą – 342 asmenys, konsultuoti dėl priklausomybės alkoholiui narkotinėms medžiagoms buvo įgiję *pagrindinį* išsilavinimą – 112 asmenų.

*Ambulatoriniame skyriuje 2024 m. apsilankiusių pacientų pasiskirstymas pagal užimtumą:*



Užimtumas	Viso	F10	F11-19
Dirba	509 (29,5 proc.)	479	30
Mokosi	17 (1,0 proc.)	11	6
Registruotas užimtumo tarnyboje	604 (35,0 proc.)	384	220
Neįgalūs	133 (7,7 proc.)	67	66
Pensininkas	68 (3,9 proc.)	64	4
Nedirbantis	90 (5,2 proc.)	80	10
Augina mažamečius vaikus	30 (1,8 proc.)	28	2
Duomenų nepateikė	274 (15,9 proc.)	225	49
<b>Iš viso:</b>	<b>1725</b>	<b>1338</b>	<b>387</b>

2024 m. daugiausiai dėl priklausomybės ligų gydymo ambulatoriškai apsilankiusių pacientų buvo registruoti užimtumo tarnyboje – 604 (35,0 proc.).