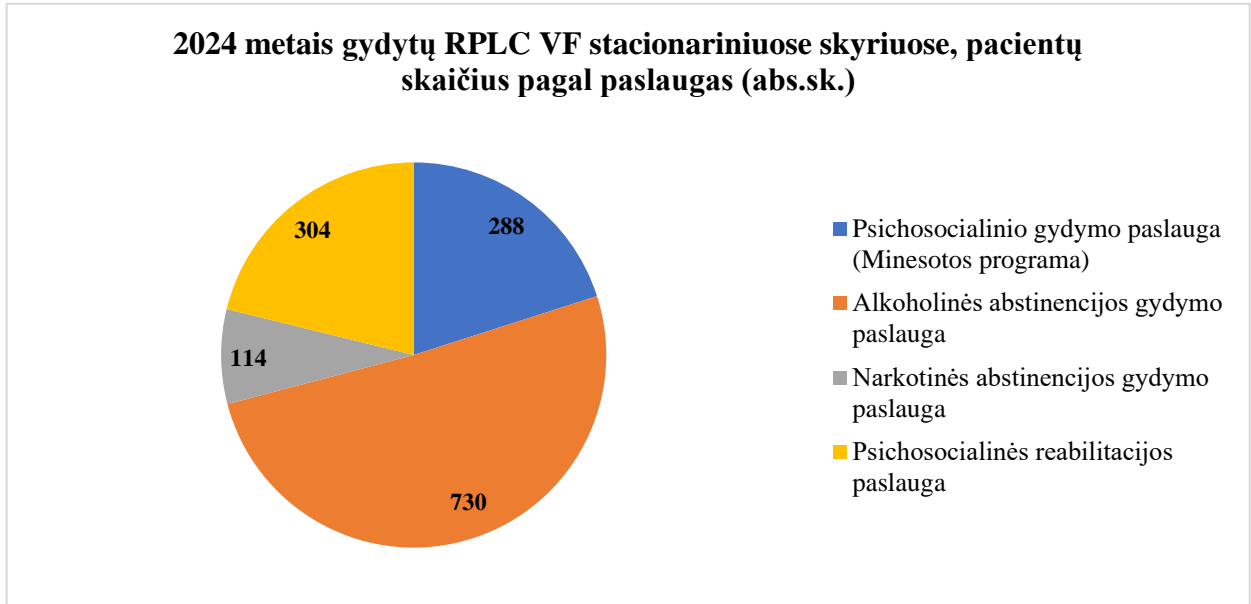


**RESPUBLIKINIS PRIKLAUSOMYBĖS LIGŲ CENTRAS**

**VILNIAUS FILIALAS**

*2024 m. stacionare suteiktų paslaugų skaičius*

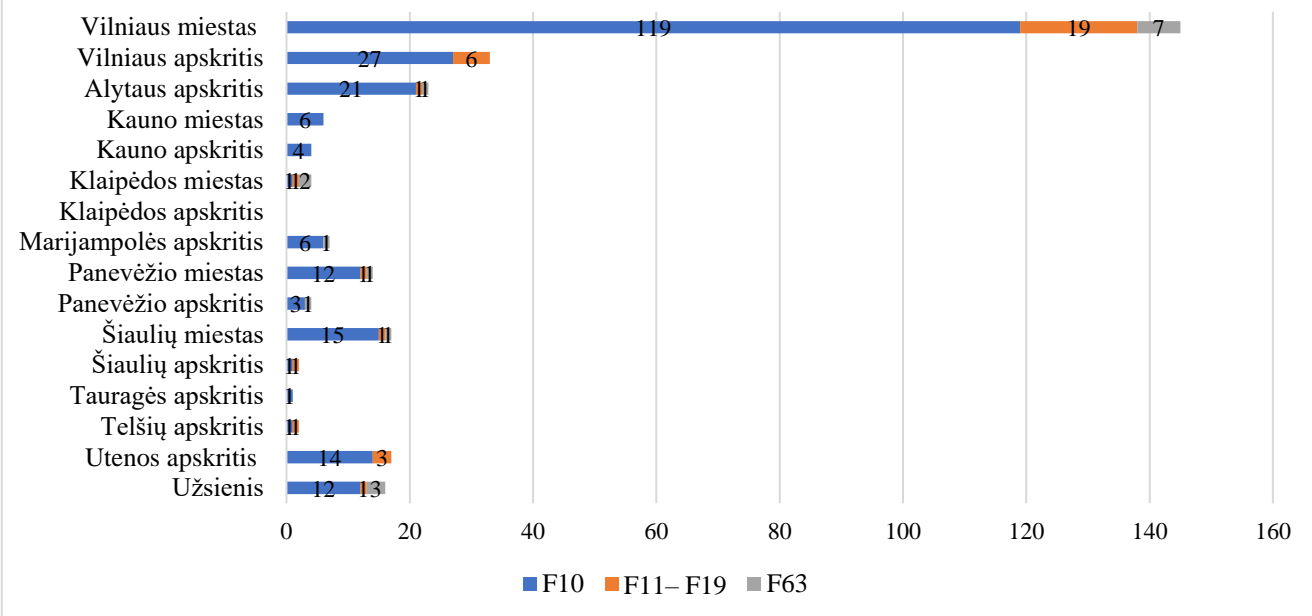


*Pasiskirstymas pagal gyvenamą vietą (ab.sk.):*

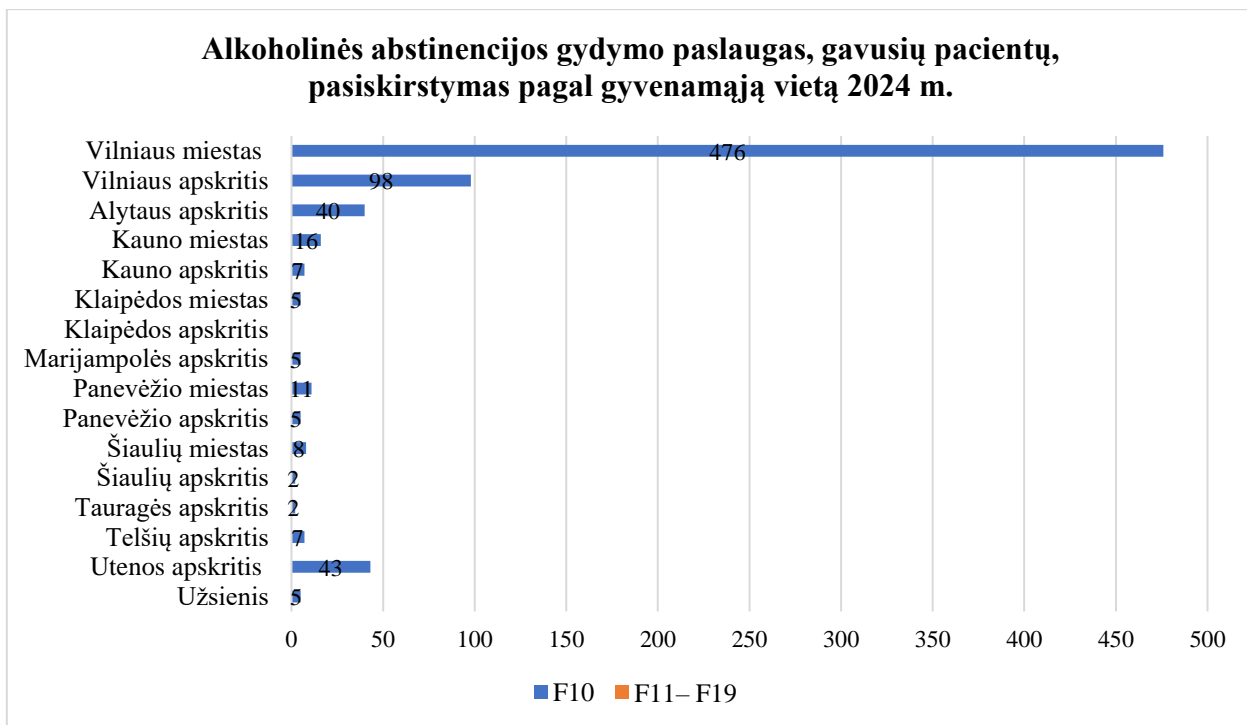
	Psichosocialinio gydymo paslauga (Minesotos programa)			Alkoholinės abstinencijos gydymo paslauga		Narkotinės abstinencijos gydymo paslauga		Psichosocialinės rehabilitacijos paslauga	
	F 10	F 11– 19	F63.0	F 10	F 11– 19	F 10	F 11– 19	F10	F 11– 19
Vilniaus miestas	119	19	7	476	-	-	83	201	4
Vilniaus apskritis	27	6	-	98	-	-	3	30	-
Alytaus apskritis	21	1	1	40	-	-	4	22	1
Kauno miestas	6	-	-	16	-	-	5	10	1
Kauno apskritis	4	-	-	7	-	-	-	4	-
Klaipėdos miestas	1	1	2	5	-	-	6	1	-
Marijampolės apskritis	6	-	1	5	-	-	-	6	-
Panevėžio miestas	12	1	1	11	-	-	-	4	-
Panevėžio apskritis	3	-	1	5	-	-	1	-	-
Šiaulių miestas	15	1	1	8	-	-	1	1	-
Šiaulių apskritis	1	1	-	2	-	-	-	1	-
Tauragės apskritis	3	-	1	2	-	-	1	-	-
Telšių apskritis	1	1	-	7	-	-	3	3	-
Utenos apskritis	14	3	-	43	-	-	6	15	-
Užsienis	12	1	3	5	-	-	1	-	-
<b>VISO</b>	<b>235</b>	<b>35</b>	<b>18</b>	<b>730</b>	<b>-</b>	<b>-</b>	<b>114</b>	<b>298</b>	<b>6</b>

**Psichosocialinio gydymo (Minesotos) paslaugų, gavusių pacientų, pasiskirstymas pagal gyvenamą vietą (abs.sk.)**

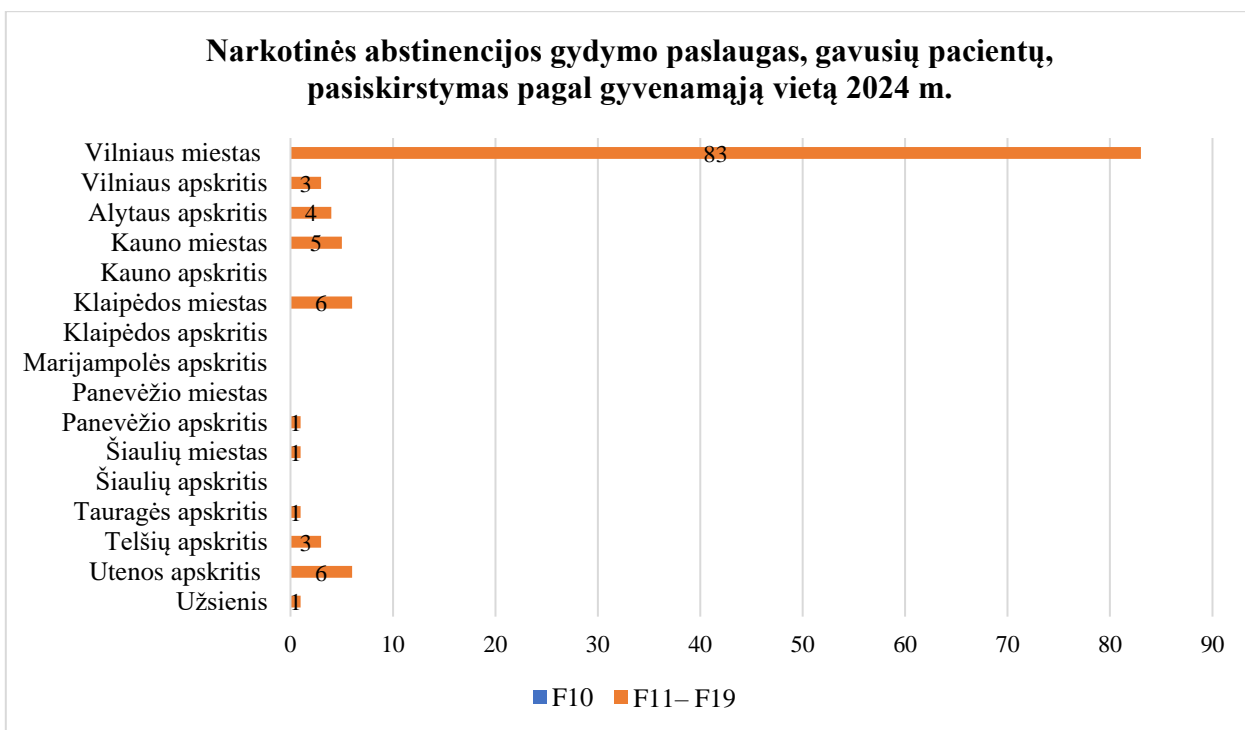
**Psichosocialinio gydymo paslaugas, gavusių pacientų, pasiskirstymas pagal gyvenamąją vietą 2024 m.**



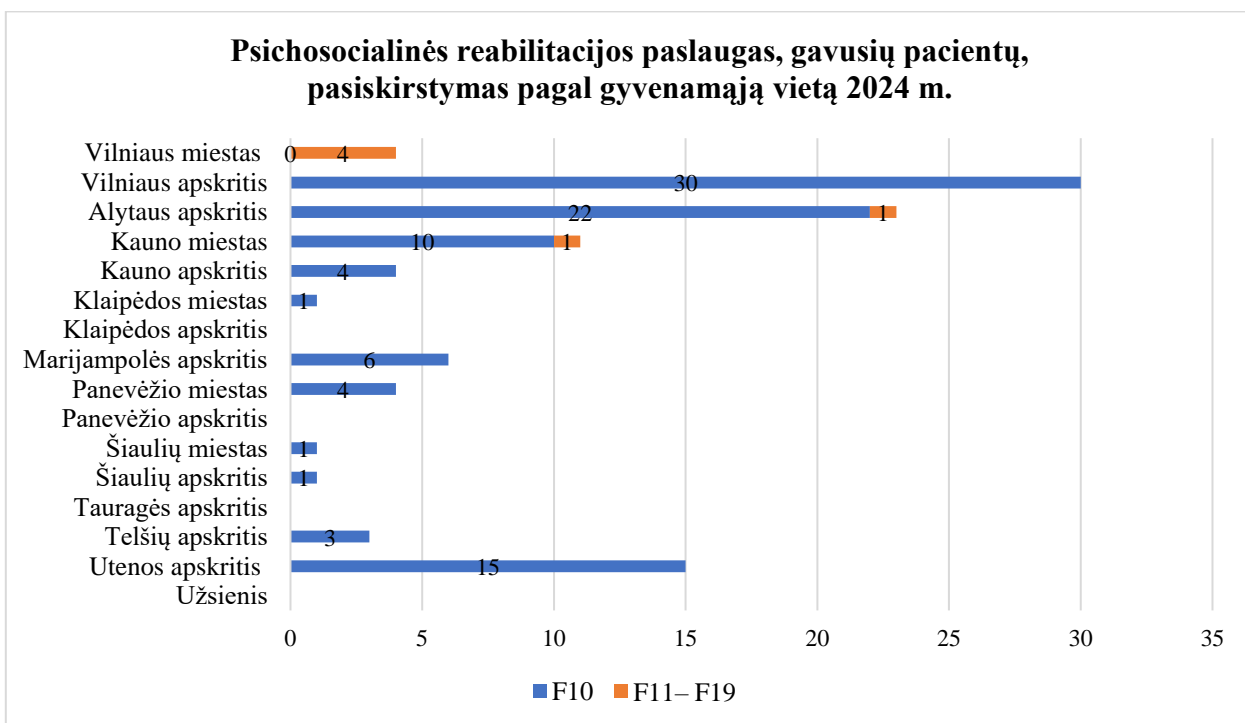
**Alkoholinės abstinencijos gydymo paslaugas, gavusių pacientų, pasiskirstymas pagal gyvenamąją vietą (abs.sk.)**



**Narkotinės abstinencijos gydymo paslaugas, gavusių pacientų, pasiskirstymas pagal gyvenamąją vietą (abs.sk.)**



**Psichosocialinės rehabilitacijos paslaugas, gavusių pacientų, pasiskirstymas pagal gyvenamąją vietą (abs.sk.)**



Iš RPLC VF stacionaro skyriuose gydytų 1263 asmenų, priklausomybės gydymo dėl **alkoholio** paslaugas gavę buvo:

**796** (63,0 proc.) – Vilniaus miesto gyventojai;

**155** (12,3 proc.) – Vilniaus apskrities;

**312** (24,7 proc.) – kitų apskričių gyventojai.

Iš RPLC VF stacionaro skyriuose gydytų 155 asmenų, priklausomybės gydymo dėl **narkotinių medžiagų** vartojimo paslaugas gavę buvo:

**106** (68,4 proc.) – Vilniaus miesto gyventojai;

**9** (5,8 proc.) – Vilniaus apskrities;

**40** (25,8 proc.) – kitų apskričių gyventojai.

Iš RPLC VF stacionaro skyriuose gydytų 18 asmens, priklausomybės gydymo dėl **azartinių lošimų** paslaugas gavę buvo:

**7** (38,9 proc.) – Vilniaus miesto gyventojai;

**0** (0 proc.) – Vilniaus apskrities;

**11** (61,1 proc.) – kitų apskričių gyventojai.

***Dėl išsilavinimo:***

	Psichosocialinio gydymo paslauga (Minesotos programa)			Alkoholinės abstinencijos gydymo paslauga		Narkotinės abstinencijos gydymo paslauga		Psichosocialinės reabilitacijos paslauga	
	F 10	F 11– 19	F63.0	F 10	F11– 19	F 10	F 11– 19	F10	F 11– 19
Pradinis (1-4 kl.)	-	-	-	3	-	-	1	7	-
Pagrindinis (9-10 kl.)	26	4	-	98	-	-	26	43	4
Vidurinis (12 kl.)	67	22	8	229	-	-	57	72	2
Spec. vidurinis (profesinis)	40	2	3	157	-	-	12	74	-
Aukštesnysis išsilavinimas	9	-	-	44	-	-	3	43	-
Aukštasis neuniversitetinis	15	2	1	39	-	-	5	10	-
Aukštasis universitetinis	64	1	5	160	-	-	10	49	-
Duomenų nepateikė	14	4	1	-	-	-	-	-	-
<b>VISO</b>	<b>235</b>	<b>35</b>	<b>18</b>	<b>730</b>	<b>-</b>	<b>-</b>	<b>114</b>	<b>298</b>	<b>6</b>

Iš RPLC VF stacionaro skyriuose 1263 asmenų, gydytų (paslaugas gavusių) dėl priklausomybės **alkoholiui** daugiausia pacientai buvo įgiję vidurinį išsilavinimą 368 (29,1 proc.), aukštąjį universitetinį 273 (21,6 proc.), spec. vidurinį išsilavinimą buvo įgiję 271 (21,5 proc.), pagrindinį išsilavinimą 167 (13,2 proc.), aukštesnįjį išsilavinimą buvo įgiję 96 (7,6 proc.), aukštąjį neuniversitetinį išsilavinimą 64 (5,1 proc.), pradinį išsilavinimą 10 (0,8 proc.). Duomenų nepateikė 14 (1,1 proc.) pacientų.

Iš RPLC VF stacionaro skyriuose 155 asmenų, gydytų (paslaugas gavusių) dėl priklausomybės **narkotinėms medžiagoms** daugiausia pacientai buvo įgiję vidurinį išsilavinimą – 81 (44,5 proc.), pagrindinį išsilavinimą buvo įgiję 20 (20,0 proc.), spec. vidurinį išsilavinimą 14 (16,7 proc.), aukštąjį universitetinį išsilavinimą 11 (7,1 proc.), aukštąjį neuniversitetinį išsilavinimą 7 (4,5 proc.), aukštesnįjį išsilavinimą 3 (1,9 proc.), pradinį išsilavinimą 1 (0,6 proc.). Duomenų nepateikė 4 (2,6 proc.) pacientai.

Iš RPLC VF stacionaro skyriuose 18 asmenų, gydytų (paslaugas gavusių) dėl priklausomybės **azartiniams lošimams** daugiausia buvo įgiję vidurinį išsilavinimą – 8 (44,5 proc.), aukštąjį universitetinį išsilavinimą 5 (27,8 proc.), spec. vidurinį išsilavinimą 3 (16,7 proc.), aukštąjį neuniversitetinį išsilavinimą 1 (5,6 proc.). Duomenų nepateikė 1 (5,6 proc.) pacientas.

***Dėl užimtumo:***

	Psichosocialinio gydymo paslauga (Minesotos programa)			Alkoholinės abstinencijos gydymo paslauga		Narkotinės abstinencijos gydymo paslauga		Psichosocialinės reabilitacijos paslauga	
	F 10	F 11– 19	F63.0	F 10	F11– 19	F 10	F 11– 19	F10	F 11– 19
Dirba	78	5	7	262			11	81	2
Mokosi	1	4	1	2			-	-	-
Registruotas darbo biržoje	128	17	5	328			16	156	4
Neįgalūs	9	2	1	39			-	21	-
Pensininkas	5	-	-	44			1	19	-
Nedirbantis	12	6	4	50			-	16	-
Augina mažamečius vaikus	2	1	-	5			-	5	-
Duomenų nepateikė	-	-	-	-			-	-	-
<b>VISO</b>	<b>235</b>	<b>35</b>	<b>18</b>	<b>730</b>	<b>-</b>	<b>-</b>	<b>114</b>	<b>298</b>	<b>6</b>

Iš RPLC VF stacionaro skyriuose 1263 asmenų, gydytų (paslaugas gavusių) dėl priklausomybės **alkoholiui** daugiausia buvo registruoti užimtumo tarnyboje pacientai – 612 (48,5 proc.), dirbantys 421 (33,3 proc.), nedirbantys 78 (6,2 proc.), neįgalūs 69 (5,5 proc.), pensininkai 68 (5,4 proc.), augina mažamečius vaikus 12 (1 proc.), mokėsi 3 (0,2 proc.) pacientai.

Iš RPLC VF stacionaro skyriuose 155 asmenų, gydytų (paslaugas gavusių) dėl priklausomybės **narkotinėms medžiagoms** daugiausia pacientų buvo registruoti užimtumo tarnyboje – 37 (23,9 proc.), dirbo 18 (11,6 proc.), nedirbo 6 (3,9 proc.), mokėsi 4 (2,6 proc.), neįgalūs 2 (1,3 proc.), auginančių mažamečius vaikus 1 (2,6 proc.).

Iš RPLC VF stacionaro skyriuose 18 asmenų, gydytų (paslaugas gavusių) dėl priklausomybės **azartiniams lošimams** daugiausia pacientų dirbo 7 (38,9 proc.), registruoti užimtumo tarnyboje 5 (27,8 proc.), nedirbo 4 (22,2 proc.), mokėsi 1 (5,6 proc.), neįgalūs 1 (5,6 proc.).

*Dėl sveikatos draudimo:*

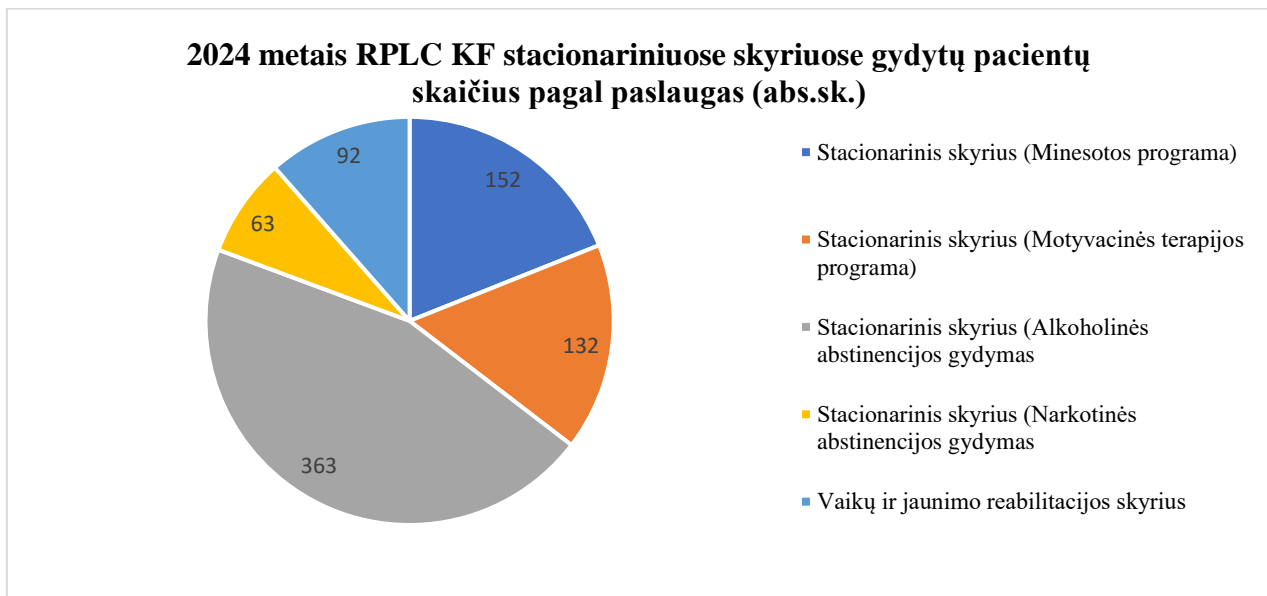
	Psichosocialinio gydymo paslauga (Minesotos programa)			Alkoholinės abstinencijos gydymo paslauga		Narkotinės abstinencijos gydymo paslauga		Psichosocialinės reabilitacijos paslauga	
	F 10	F 11– 19	F63.0	F 10	F11-19	F 10	F 11– 19	F10	F 11– 19
Draustas	229	33	14	702	-	-	111	287	6
Nedraustas	6	2	4	28	-	-	3	11	-
Duomenų nepateikė	-	-	-	-	-	-	-	-	-
<b>VISO</b>	<b>235</b>	<b>35</b>	<b>18</b>	<b>730</b>	<b>-</b>	<b>-</b>	<b>114</b>	<b>298</b>	<b>6</b>

Iš 1436 pacientų besigydžiusių (paslaugas gavusių) RPLC VF stacionariniuose skyriuose sveikatos draudimą turėjo 1382 (96,2 proc.), sveikatos draudimo neturėjo 54 (3,8 proc.), duomenų nepateikusių pacientų nebuvo.

# RESPUBLIKINIS PRIKLAUSOMYBĖS LIGŲ CENTRAS

## KAUNO FILIALAS

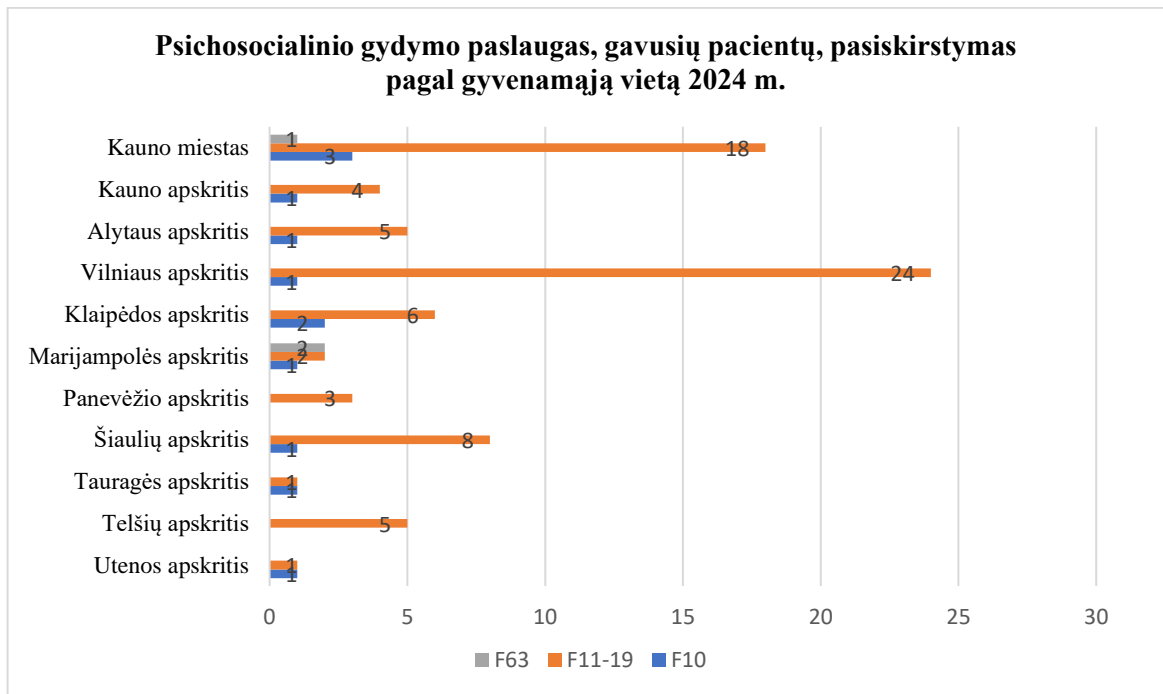
2024 m. stacionare suteiktų paslaugų skaičius



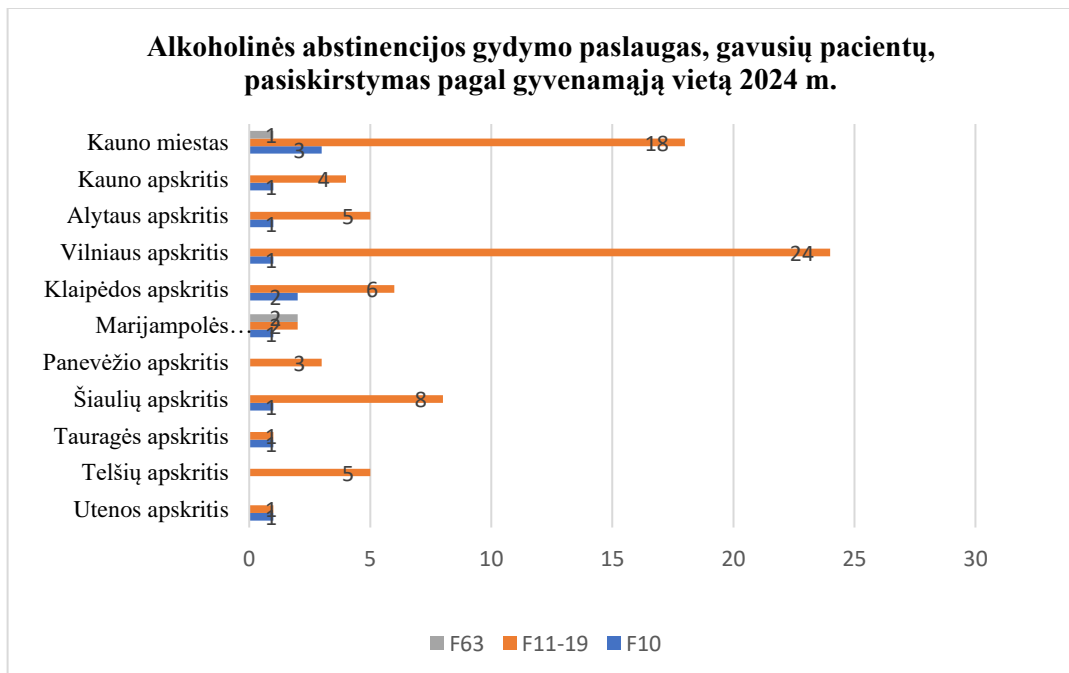
**Pasiskirstymas pagal gyvenamą vietą (ab.sk.):**

	Psichosocialinio gydymo paslauga (Minesotos programa)			Alkoholinės abstinencijos gydymo paslauga		Narkotinės abstinencijos gydymo paslauga		Psichosocialinės reabilitacijos Paslauga		Vaikų ir paauglių psichosocialinės reabilitacijos paslauga		
	F 10	F 11– 19	F63.0	F 10	F 11– 19	F 10	F 11– 19	F10	F 11– 19	F 10	F 11– 19	F63.8
Kauno miestas	38	10	3	170	-	-	25	43	6	3	18	1
Kauno apskritis	38	2	2	101	-	-	23	29	4	1	4	-
Alytaus apskritis	11	2	1	29	-	-	7	15	1	1	5	-
Vilniaus miestas	-	-	-	-	-	-	-	-	-	-	-	-
Vilniaus apskritis	7	-	-	15	-	-	1	4	-	1	24	-
Klaipėdos miestas	-	-	-	-	-	-	-	-	-	-	-	-
Klaipėdos apskritis	-	1	-	2	-	-	-	1	-	2	6	-
Marijampolės apsk.	27	1	1	31	-	-	6	18	-	1	2	2
Panevėžio miestas	-	-	-	-	-	-	-	-	-	-	-	-
Panevėžio apskritis	-	-	-	3	-	-	-	2	-	-	3	-
Šiaulių miestas	-	-	-	-	-	-	-	-	-	-	-	-
Šiaulių apskritis	-	-	-	-	-	-	1	4	-	1	8	-
Tauragės apskritis	6	-	-	6	-	-	-	4	-	1	1	-
Telšių apskritis	-	-	-	1	-	-	-	-	-	-	5	-
Utenos apskritis	2	-	-	5	-	-	-	1	-	1	1	-
Užsienis	-	-	-	-	-	-	-	-	-	-	-	-
<b>VISO</b>	<b>129</b>	<b>16</b>	<b>7</b>	<b>363</b>	<b>0</b>	<b>0</b>	<b>63</b>	<b>121</b>	<b>11</b>	<b>12</b>	<b>77</b>	<b>3</b>

**Psichosocialinio gydymo (Minesotos) paslaugų, gavusių pacientų, pasiskirstymas pagal gyvenamą vietą (abs.sk.)**

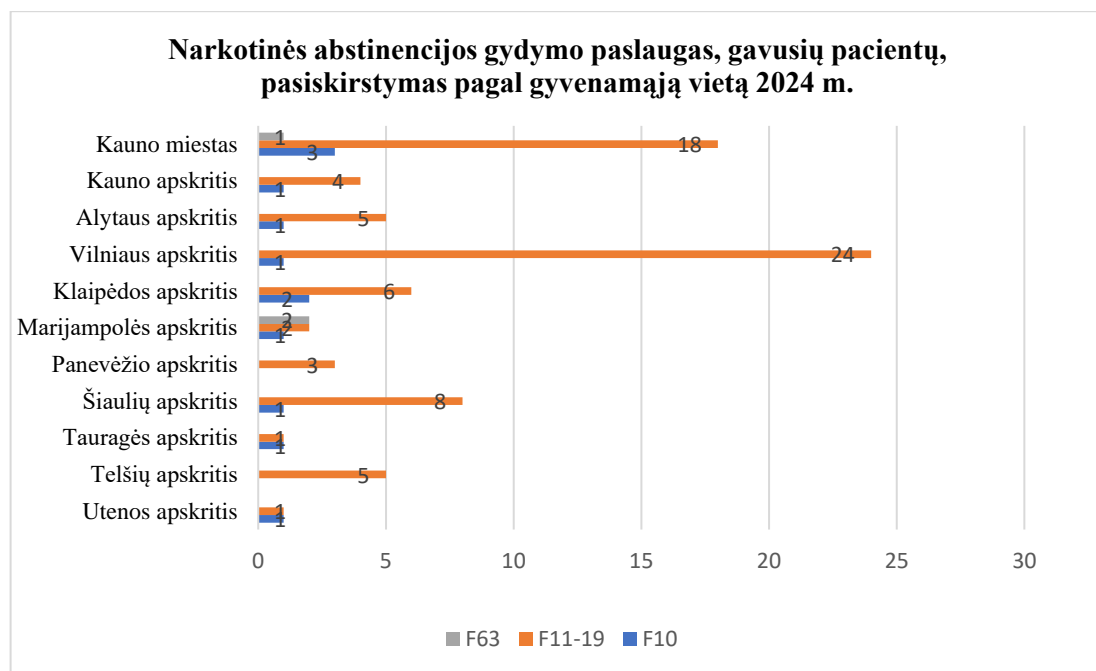


**Alkoholinės abstinencijos gydymo paslaugas, gavusių pacientų, pasiskirstymas pagal gyvenamąją vietą (abs.sk.)**

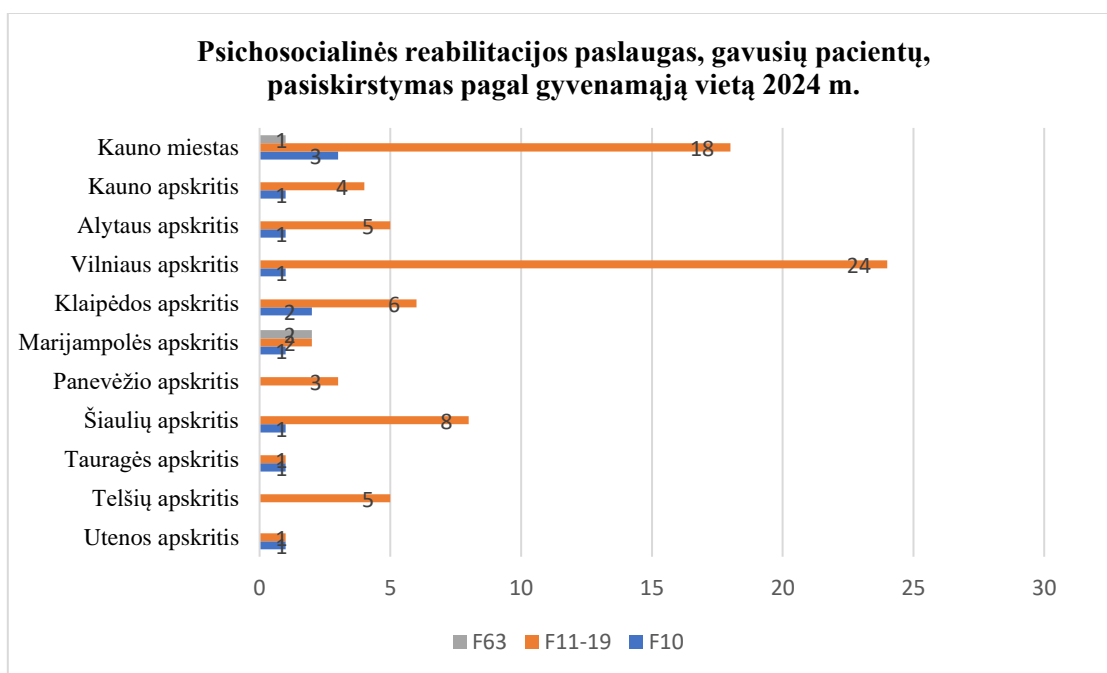


**Narkotinės abstinencijos gydymo paslaugas, gavusių pacientų, pasiskirstymas pagal gyvenamąją vietą (abs.sk.)**



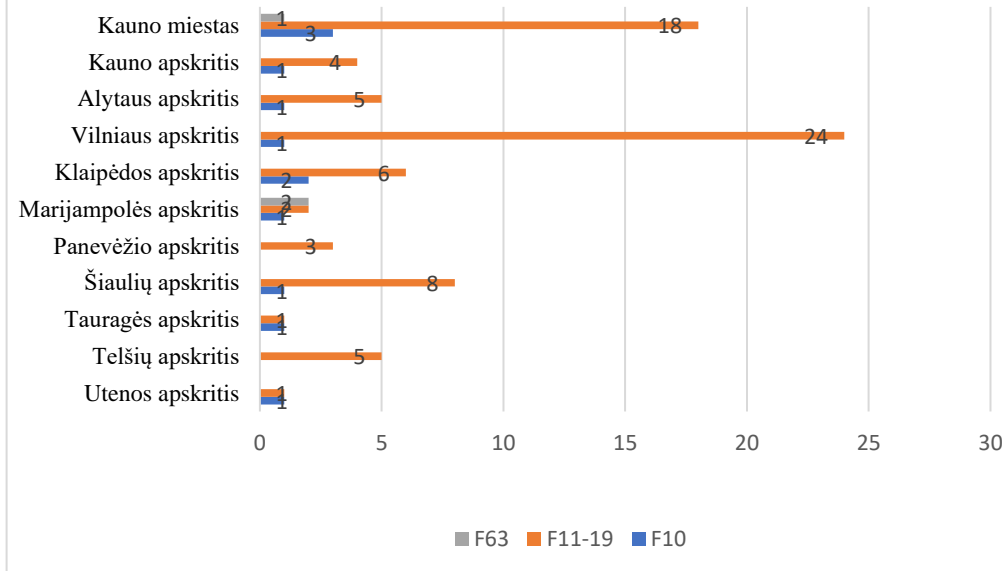


**Psichosocialinės rehabilitacijos paslaugas, gavusių pacientų, pasiskirstymas pagal gyvenamąją vietą (abs.sk.)**



**Vaikų ir paauglių psichosocialinės rehabilitacijos paslaugas, gavusių pacientų, pasiskirstymas pagal gyvenamąją vietą (abs.sk.)**

**Vaikų ir paauglių psichosocialinės reabilitacijos paslaugas, gavusių pacientų, pasiskirstymas pagal gyvenamąją vietą 2023 m.**



Iš RPLC KF stacionaro skyriuose gydytų 625 asmenys, priklausomybės gydymo dėl **alkoholio** paslaugas gavę buvo:

**254** (40,7 proc.) – Kauno miesto gyventojai;

**169** (27 proc.) – Kauno apskrities;

**202** (32,3 proc.) – kitų apskričių gyventojai.

Iš RPLC KF stacionaro skyriuose gydytų 167 asmenų, priklausomybės gydymo dėl **narkotinių medžiagų** vartojimo paslaugas gavę buvo:

**59** (35,3 proc.) – Kauno miesto gyventojai;

**33** (19,8 proc.) – Kauno apskrities;

**75** (44,9 proc.) – kitų apskričių gyventojai.

Iš RPLC KF stacionaro skyriuose gydytų 10 asmenų, priklausomybės gydymo dėl **azartinių lošimų** paslaugas gavę buvo:

**4** (40 proc.) – Kauno miesto gyventojai;

**2** (20 proc.) – Kauno apskrities;

**4** (40 proc.) – kitų apskričių gyventojai.

**Dėl išsilavinimo:**

	Psichosocialinio gydymo paslauga (Minesotos programa)			Alkoholinės abstinencijos gydymo paslauga		Narkotinės abstinencijos gydymo paslauga		Psichosocialinės reabilitacijos Paslauga		Vaikų ir jaunimo reabilitacijos paslauga		
	F 10	F 11– 19	F63.0	F 10	F 11– 19	F 10	F 11– 19	F10	F 11– 19	F 10	F 11– 19	F63.0
Pradinis (1-4 kl.)	2	-	-	1	-	-	-	3	-	-	4	-
Pagrindinis (9-10 kl.)	9	-	-	25	-	-	6	5	-	12	73	3
Vidurinis (12 kl.)	76	7	6	181	-	-	40	62	6	-	-	-
Spec. vidurinis (profesinis)	16	3	-	62	-	-	3	32	2	-	-	-
Aukštesnysis išsilavinimas	-	-	-	-	-	-	-	-	-	-	-	-
Aukštasis neuniversitetinis	7	1	-	13	-	-	1	4	-	-	-	-
Aukštasis universitetinis	16	2	1	60	-	-	6	14	3	-	-	-
Duomenų nepateikė	3	3	-	21	-	-	7	1	-	-	-	-
<b>VISO</b>	<b>129</b>	<b>16</b>	<b>7</b>	<b>363</b>	<b>0</b>	<b>0</b>	<b>63</b>	<b>121</b>	<b>11</b>	<b>12</b>	<b>77</b>	<b>3</b>

Iš RPLC KF stacionaro skyriuose 625 asmenų, gydytų (paslaugas gavusių) dėl priklausomybės **alkoholiui** daugiausia pacientai buvo įgiję vidurinį išsilavinimą 319 (51 proc.). Spec. vidurinį išsilavinimą buvo įgiję 110 (17,6 proc.), aukštąjį neuniversitetinį išsilavinimą 24 (3,8 proc.), pagrindinį išsilavinimą 51 (8,2 proc.), pradinį išsilavinimą 6 (1 proc.) aukštąjį universitetinį išsilavinimą buvo įgiję 90 (14,4 proc.). Duomenų nepateikė 25 (4 proc.) pacientai.

Iš RPLC KF stacionaro skyriuose 167 asmenų, gydytų (paslaugas gavusių) dėl priklausomybės **narkotinėms medžiagoms** daugiausia pacientai buvo įgiję pagrindinį išsilavinimą – 79 (47,3 proc.). Vidurinį išsilavinimą buvo įgiję 53 (31,7 proc.), spec. vidurinį išsilavinimą 8 (4,8 proc.), aukštąjį universitetinį išsilavinimą 11 (6,6 proc.), aukštąjį neuniversitetinį išsilavinimą 2 (1,2 proc.), pradinį išsilavinimą 4 (2,4 proc.) Duomenų nepateikė 10 (6 proc.) pacientai.

Iš RPLC KF stacionaro skyriuose 10 asmenų, gydytų (paslaugas gavusių) dėl priklausomybės **azartiniams lošimams** daugiausia buvo įgiję vidurinį išsilavinimą – 6 (60 proc.), pagrindinį išsilavinimą 3 (30 proc.) ir aukštąjį universitetinį išsilavinimą 1 (10proc.).

*Dėl užimtumo:*

	Psichosocialinio gydymo paslauga (Minesotos programa)			Alkoholinės abstinencijos gydymo paslauga		Narkotinės abstinencijos gydymo paslauga		Psichosocialinės reabilitacijos paslauga		Vaikų ir jaunimo reabilitacijos paslauga		
	F 10	F 11–19	F63.0	F 10	F11–19	F 10	F 11–19	F10	F 11–19	F 10	F 11–19	F63.0
Dirba	39	4	2	140	-	-	22	42	5	-	-	-
Mokosi	1	-	-	8	-	-	2	-	-	12	77	3
Registruotas darbo biržoje	71	9	4	154	-	-	24	55	5	-	-	-
Neįgalūs	2	-	-	8	-	-	-	4	-	-	-	-
Pensininkas	3	-	-	21	-	-	2	8	-	-	-	-
Nedirbantis	4	1	1	8	-	-	3	8	-	-	-	-
Augina mažamečius vaikus	5	-	-	-	-	-	3	3	1	-	-	-
Duomenų nepateikė	4	2	-	24	-	-	7	1	-	-	-	-
<b>VISO</b>	<b>129</b>	<b>16</b>	<b>7</b>	<b>363</b>	<b>0</b>	<b>0</b>	<b>63</b>	<b>121</b>	<b>11</b>	<b>12</b>	<b>77</b>	<b>3</b>

Iš RPLC KF stacionaro skyriuose 625 asmenų, gydytų (paslaugas gavusių) dėl priklausomybės **alkoholiui** daugiausia buvo registruoti užimtumo tarnyboje asmenys 280 (44,8 proc.), dirbantys pacientai – 221 (35,4 proc.). Pensininkai 32 (5,1 proc.), nedirbantys 20 (3,2 proc.), neįgalūs 14 (2,2 proc.), mokosi 21 (3,4 proc.), augino mažamečius vaikus 8 (1,3 proc.) pacientai. Duomenų nepateikė 29 (4,6 proc.).

Iš RPLC KF stacionaro skyriuose 167 asmenų, gydytų (paslaugas gavusių) dėl priklausomybės **narkotinėms medžiagoms** daugiausia buvo besimokantys 79 (47,3 proc.). Dirbo 31 (18,6 proc.) registruoti užimtumo tarnyboje pacientų 38 (22,7 proc.), nedirbo 4 (2,4 proc.), pensininkai 2 (1,2 proc.) auginančių mažamečius vaikus 4 (2,4 proc.). Duomenų nepateikė 9 (5,4 proc.).

Iš RPLC KF stacionaro skyriuose 10 asmenų, gydytų (paslaugas gavusių) dėl priklausomybės **azartiniams lošimams** registruoti užimtumo tarnyboje - 4 (40 proc.), mokėsi 3 (30 proc.), dirbo – 2 (20 proc.) ir nedirbantis 1 (10 proc.).

*Dėl sveikatos draudimo:*

	Psichosocialinio gydymo paslauga (Minesotos programa)			Alkoholinės abstinencijos gydymo paslauga		Narkotinės abstinencijos gydymo paslauga		Psichosocialinės reabilitacijos paslauga		Vaikų ir jaunimo reabilitacijos paslauga		
	F 10	F 11–19	F63.0	F 10	F11-19	F 10	F 11–19	F10	F 11–19	F 10	F 11–19	F63.0
Draustas	129	15	7	360	-	-	61	117	11	12	77	3
Nedraustas	-	1	-	3	-	-	2	4	-	-	-	-
Duomenų nepateikė	-	-	-	-	-	-	-	-	-	-	-	-
<b>VISO</b>	<b>129</b>	<b>16</b>	<b>7</b>	<b>363</b>	<b>0</b>	<b>0</b>	<b>63</b>	<b>121</b>	<b>11</b>	<b>12</b>	<b>77</b>	<b>3</b>

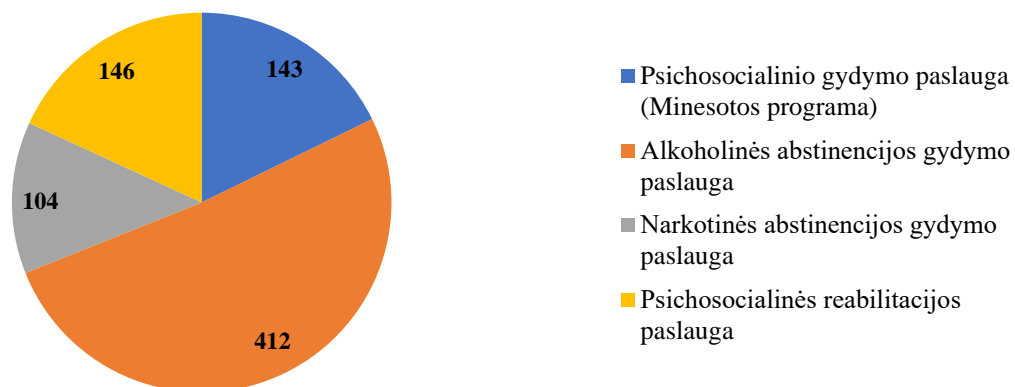
Iš 802 pacientų besigydžiusių (paslaugas gavusių) RPLC KF stacionariniuose skyriuose sveikatos draudimą turėjo 792 (98,8 proc.), sveikatos draudimo neturėjo 10 (1,2 proc.), duomenų nepateikusių pacientų nebuvo.

# RESPUBLIKINIS PRIKLAUSOMYBĖS LIGŲ CENTRAS

## KLAIPĖDOS FILIALAS

### 2024 m. stacionare suteiktų paslaugų skaičius

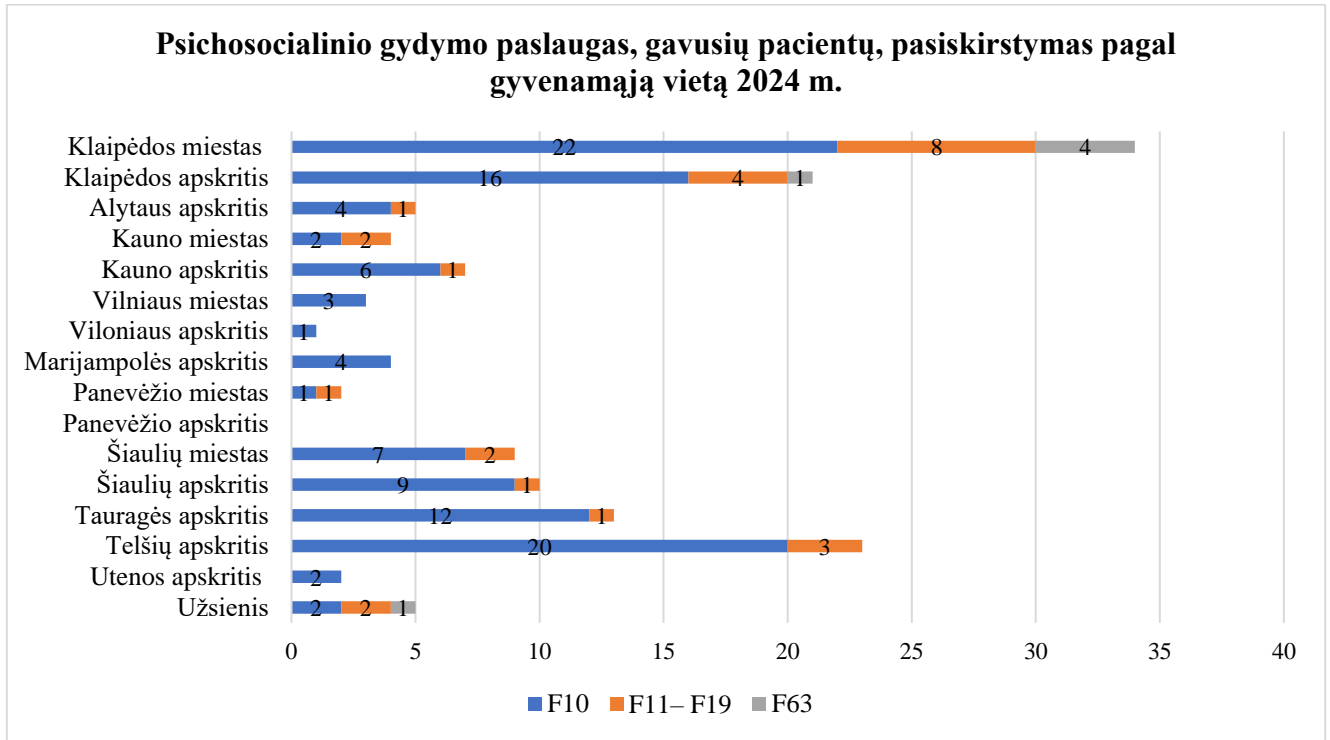
2024 metais gydytų RPLC KLF stacionariniuose skyriuose, pacientų skaičius pagal paslaugas (abs.sk.)



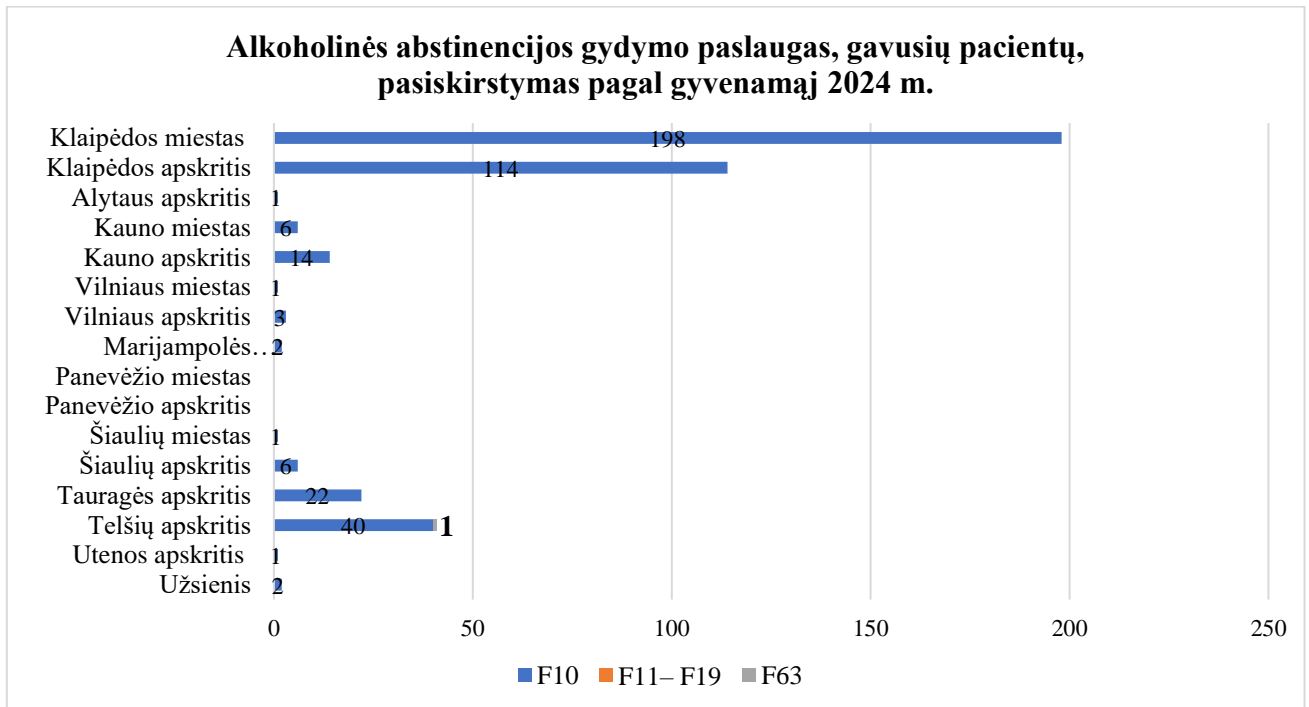
### Pasiskirstymas pagal gyvenamą vietą (ab.sk.):

	Psichosocialinio gydymo paslauga (Minesotos programa)			Alkoholinės abstinencijos gydymo paslauga			Narkotinės abstinencijos gydymo paslauga		Psichosocialinės rehabilitacijos paslauga		
	F 10	F 11–19	F63.0	F 10	F 11–19	F63.0	F 10	F 11–19	F10	F 11–19	F63.0
Klaipėdos miestas	22	8	4	198	-	-	3	57	54	5	-
Klaipėdos apskritis	16	4	1	114	-	-	-	21	44	1	-
Alytaus apskritis	4	1	-	1	-	-	-	1	-	2	-
Kauno miestas	2	2	-	6	-	-	-	3	1	-	-
Kauno apskritis	6	1	-	14	-	-	-	1	8	-	-
Vilniaus miestas	3	-	-	1	-	-	-	-	1	-	-
Vilniaus apskritis	1	-	-	3	-	-	-	-	-	-	-
Marijampolės aps.	4	-	-	2	-	-	-	-	-	-	-
Panevėžio miestas	1	-	1	-	-	-	-	-	-	-	1
Panevėžio apskritis	-	-	-	-	-	-	-	-	-	-	-
Šiaulių miestas	7	2	-	1	-	-	-	2	1	-	-
Šiaulių apskritis	9	1	-	6	-	-	-	1	6	-	-
Tauragės apskritis	12	-	1	22	-	-	-	4	10	1	-
Telšių apskritis	20	3	-	40	-	1	-	10	11	-	-
Utenos apskritis	2	-	-	1	-	-	-	-	-	-	-
Užsienis	2	2	1	2	-	-	-	1	-	-	-
<b>VISO</b>	<b>111</b>	<b>24</b>	<b>8</b>	<b>411</b>	<b>-</b>	<b>1</b>	<b>3</b>	<b>101</b>	<b>136</b>	<b>9</b>	<b>1</b>

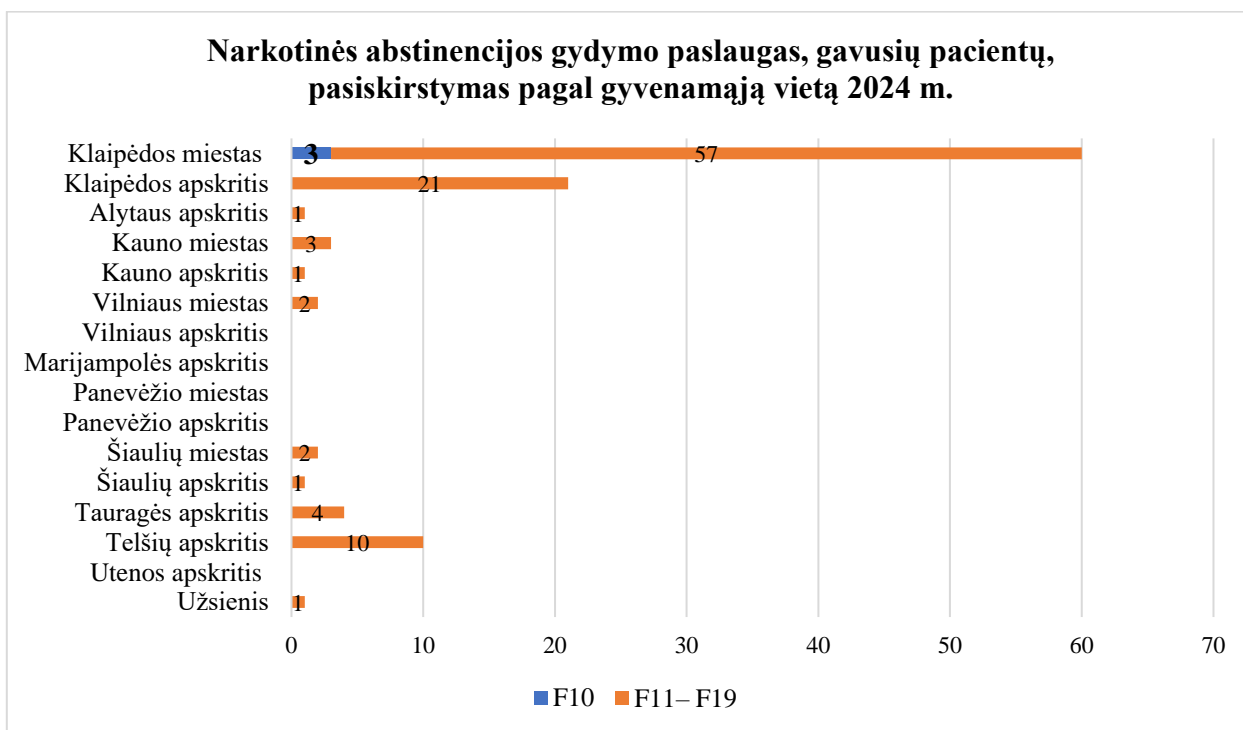
**Psichosocialinio gydymo ( Minesotos) paslaugų, gavusių pacientų, pasiskirstymas pagal gyvenamą vietą (abs.sk.)**



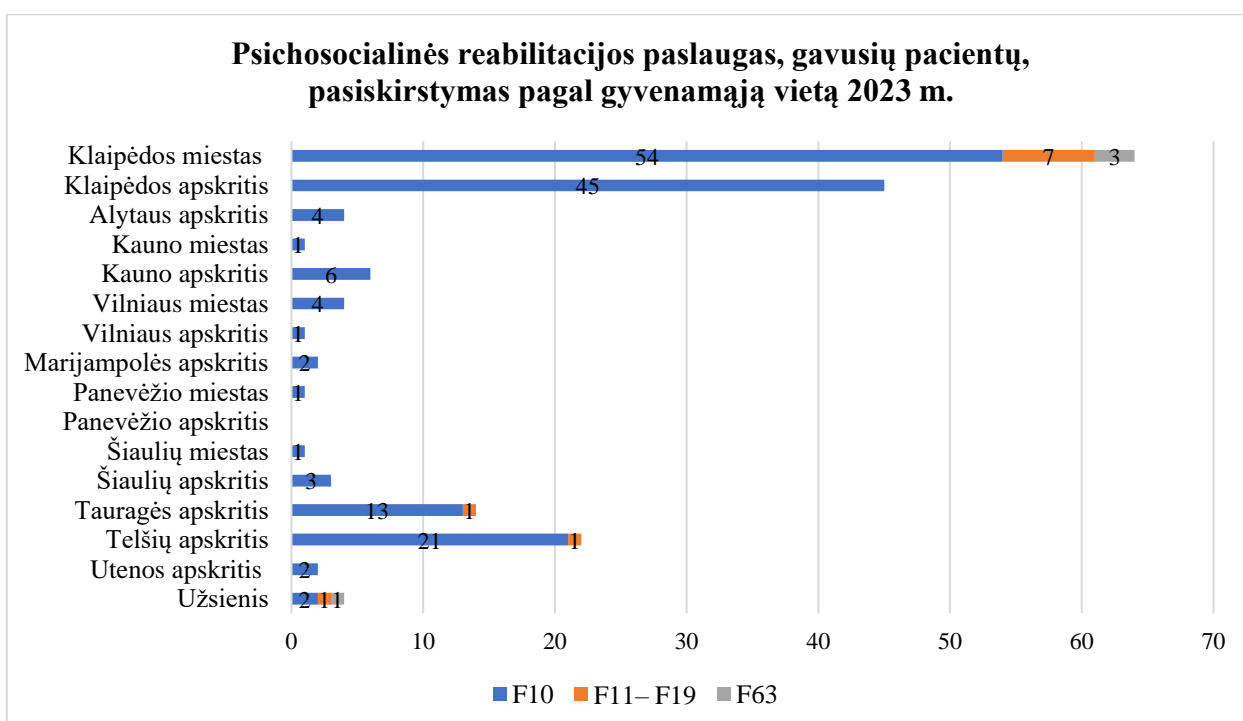
**Alkoholinės abstinencijos gydymo paslaugas, gavusių pacientų, pasiskirstymas pagal gyvenamą vietą (abs.sk.)**



**Narkotinės abstinencijos gydymo paslaugas, gavusių pacientų, pasiskirstymas pagal gyvenamą vietą (abs.sk.)**



**Psichosocialinės reabilitacijos paslaugas, gavusių pacientų, pasiskirstymas pagal gyvenamą vietą (abs.sk.)**





Iš RPLC KLF stacionaro skyriuose gydytų 661 asmenų, priklausomybės gydymo dėl **alkoholio** paslaugas gavę buvo:

- 277 (42 proc.)** – Klaipėdos miesto gyventojai;
- 174 (26,3 proc.)** – Klaipėdos apskrities;
- 206 (31,2 proc.)** – kitų apskričių gyventojai;
- 4 (0,6 proc.)** – iš užsienio

Iš RPLC KLF stacionaro skyriuose gydytų 134 asmenų, priklausomybės gydymo dėl **narkotinių medžiagų** vartojimo paslaugas gavę buvo:

- 70 (52,2 proc.)** – Klaipėdos miesto gyventojai;
- 26 (19,4 proc.)** – Klaipėdos apskrities;
- 35 (26,1 proc.)** – kitų apskričių gyventojai;
- 3 (2,2 proc.)** – iš užsienio.

Iš RPLC KLF stacionaro skyriuose gydytų 10 asmenų, priklausomybės gydymo dėl **azartinių lošimų** paslaugas gavę buvo:

- 4 (40 proc.)** – Klaipėdos miesto gyventojai;
- 1 (10 proc.)** – Klaipėdos apskrities;
- 4 (40 proc.)** – kitų apskričių gyventojai;
- 1 (10 proc.)** – iš užsienio.

***Dėl išsilavinimo:***

	Psichosocialinio gydymo paslauga (Minesotos programa)			Alkoholinės abstinencijos gydymo paslauga			Narkotinės abstinencijos gydymo paslauga		Psichosocialinės reabilitacijos paslauga		
	F 10	F 11– 19	F63.0	F 10	F11– 19	F63.0	F 10	F 11– 19	F10	F 11– 19	F63.0
Pradinis (1-4 kl.)	-	-	-	-	-	-	-	-	-	-	-
Pagrindinis (9-10 kl.)	11	3	1	28	-	-	-	11	20	1	-
Vidurinis (12 kl.)	28	11	3	54	-	-	-	16	26	3	-
Spec. vidurinis (profesinis)	16	-	1	49	-	-	2	7	18	-	-
Aukštesnysis išsilavinimas	9	-	-	14	-	-	-	-	9	-	-
Aukštasis neuniversitetinis	6	2	-	14	-	-	-	3	7	-	-
Aukštasis universitetinis	12	1	1	15	-	1	-	-	8	-	-
Duomenų nepateikė	29	7	2	237	-	-	1	64	48	5	1
<b>VISO</b>	<b>111</b>	<b>24</b>	<b>8</b>	<b>411</b>	<b>-</b>	<b>1</b>	<b>3</b>	<b>101</b>	<b>136</b>	<b>9</b>	<b>1</b>

Iš RPLC KLF stacionaro skyriuose 658 asmenų, gydytų (paslaugas gavusių) dėl priklausomybės **alkoholiui** daugiausia pacientai buvo įgiję vidurinį išsilavinimą 108 (16,4 proc.). Spec. vidurinį išsilavinimą buvo įgiję 85 (12,9 proc.), pagrindinį išsilavinimą 59 (9 proc.), aukštąjį universitetinį išsilavinimą buvo įgiję 35 (5,3 proc.), aukštąjį neuniversitetinį išsilavinimą 27 (4,1 proc.), aukštesnį išsilavinimą 32 (4,8 proc.). Duomenų nepateikė 315 (47,7 proc.) pacientai.

Iš RPLC KLF stacionaro skyriuose 134 asmenų, gydytų (paslaugas gavusių) dėl priklausomybės **narkotinėms medžiagoms** daugiausia pacientai buvo įgiję vidurinį išsilavinimą – 30 (22,3 proc.). Pagrindinį išsilavinimą buvo įgiję 15 (11,2 proc.), spec. vidurinį išsilavinimą 7 (5,2 proc.), aukštąjį universitetinį išsilavinimą 1(0,7 proc.), aukštąjį neuniversitetinį išsilavinimą 5(3,7 proc.). Duomenų nepateikė 76 (56,7 proc.) pacientai.

Iš RPLC KLF stacionaro skyriuose 10 asmenų, gydytų (paslaugas gavusių) dėl priklausomybės **azartiniams lošimams** daugiausia buvo įgiję vidurinį išsilavinimą – 3 (30 proc.), pagrindinį išsilavinimą 1(10 proc.), spec. vidurinį išsilavinimą 1(10 proc.). Aukštąjį universitetinį išsilavinimą 2 (20 proc.). Duomenų nepateikė 3 pacientai (30 proc.).

#### *Dėl užimtumo:*

	Psichosocialinio gydymo paslauga (Minesotos programa)			Alkoholinės abstinencijos gydymo paslauga			Narkotinės abstinencijos gydymo paslauga		Psichosocialinės reabilitacijos paslauga		
	F 10	F 11– 19	F63.0	F 10	F11– 19	F63	F 10	F 11– 19	F10	F 11– 19	F63.0
Dirba	31	6	4	110	-	-	1	14	51	2	1
Mokosi	1	2	-	1	-	-	-	7	-	2	-
Registruotas užimtumo tarnyboje	46	8	-	94	-	-	2	36	39	3	-
Neįgalūs	5	-	-	17	-	1	-	5	5	-	-
Pensininkas	3	-	1	35	-	-	-	3	9	-	-
Nedirbantis	3	2	1	36	-	-	-	4	11	-	-
Augina mažamečius vaikus	5	1	-	1	-	-	-	1	1	-	-
Duomenų nepateikė	17	5	2	117	-	-	-	31	20	2	-
<b>VISO</b>	<b>111</b>	<b>24</b>	<b>8</b>	<b>411</b>	<b>-</b>	<b>1</b>	<b>3</b>	<b>101</b>	<b>136</b>	<b>9</b>	<b>1</b>

Iš RPLC KLF stacionaro skyriuose 661 asmenų, gydytų (paslaugas gavusių) dėl priklausomybės **alkoholiui** daugiausia buvo dirbantys 193(29,2 proc.). Registruoti užimtumo tarnyboje pacientai – 181 (27,4 proc.), nedirbantys 50 (7,6 proc.), pensininkai 47 (7,1 proc.), neįgalūs 27 (4,1 proc.), augino mažamečius vaikus 7 (1 proc.), mokėsi 2 (0,3 proc.). Duomenų nepateikė 154 (23,3proc.).

Iš RPLC KLF stacionaro skyriuose 134 asmenų, gydytų (paslaugas gavusių) dėl priklausomybės **narkotinėms medžiagoms** daugiausia buvo registruoti užimtumo tarnyboje pacientų 47 (35,1 proc.).

Dirbo 22 (3,3 proc.), nedirbo 6 (4,5 proc.), neįgalūs 5 (3,7 proc.), mokėsi 11 (8,2 proc.), auginančių mažamečius vaikus 2 (1,5 proc.). Pensininkai 3 (2,2 proc.), Duomenų nepateikė 38 (28,3 proc.).

Iš RPLC KLF stacionaro skyriuose 10 asmenų, gydytų (paslaugas gavusių) dėl priklausomybės **azartiniams lošimams** dirbo – 5 (50 proc.), neįgalūs 1 (10 proc.), pensininkai 1 (10 proc.), nedirbantys 1 (10 proc.), Duomenų nepateikė 2 (20 proc.).

***Dėl sveikatos draudimo:***

	Psichosocialinio gydymo paslauga (Minesotos programa)			Alkoholinės abstinencijos gydymo paslauga			Narkotinės abstinencijos gydymo paslauga		Psichosocialinės reabilitacijos paslauga		
	F 10	F 11- 19	F63.0	F 10	F11-19	F63	F 10	F 11- 19	F10	F 11- 19	F63.0
Draustas	106	22	7	396	-	1	3	99	131	9	1
Nedraustas	3	2	1	13	-	-	-	2	4	-	-
Duomenų nepateikė	2	-	-	2	-	-	-	-	1	-	-
<b>VISO</b>	<b>111</b>	<b>24</b>	<b>8</b>	<b>411</b>	<b>-</b>	<b>1</b>	<b>3</b>	<b>101</b>	<b>136</b>	<b>9</b>	<b>1</b>

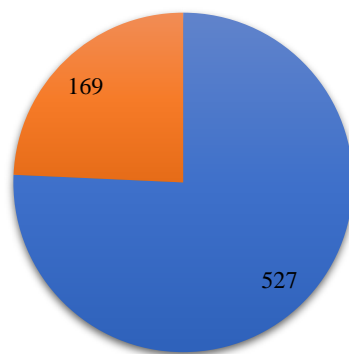
Iš 805 pacientų besigydžiusių (paslaugas gavusių) RPLC KLF stacionariniuose skyriuose sveikatos draudimą turėjo 775 (96,3 proc.), sveikatos draudimo neturėjo 25 (3,1 proc.), duomenų nepateikė 5 (0,6 proc.).

RESPUBLIKINIS PRIKLAUSOMYBĖS LIGŲ CENTRAS

ŠIAULIŲ FILIALAS

2024 m. stacionare suteiktų paslaugų skaičius

2024 metais atvykusių į RPLC ŠF stacionarius skyrius, pacientų skaičius pagal paslaugas (abs.sk.)

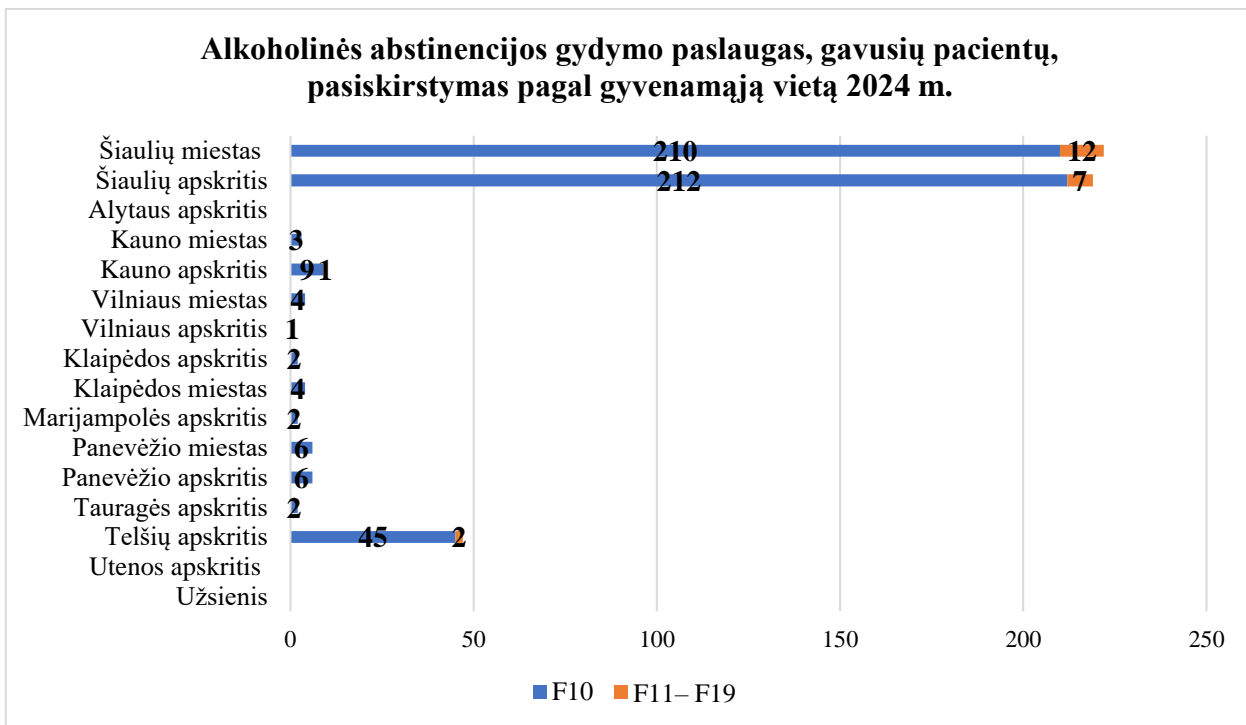


■ Alkoholinės abstinencijos gydymo paslauga    ■ Psichosocialinės reabilitacijos paslauga

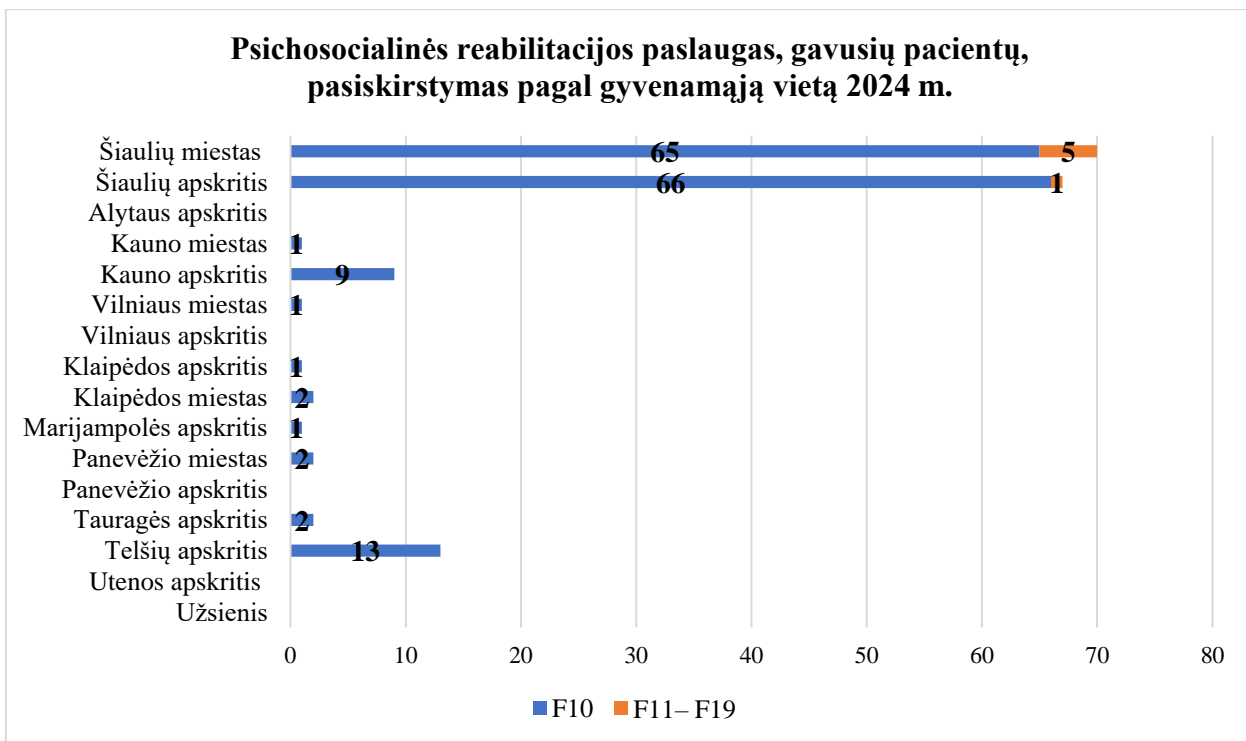
*Pasiskirstymas pagal gyvenamą vietą (ab.sk.):*

	Alkoholinės abstinencijos gydymo paslauga		Psichosocialinės reabilitacijos paslauga	
	F 10	F 11– 19	F10	F 11– 19
Šiaulių miestas	210	12	65	5
Šiaulių apskritis	212	7	66	1
Alytaus apskritis	-	-	-	-
Kauno miestas	3	-	1	-
Kauno apskritis	9	1	9	-
Vilniaus miestas	4	-	1	-
Vilniaus apskritis	1	-	-	-
Klaipėdos miestas	4	-	2	-
Klaipėdos apskritis	2	-	1	-
Marijampolės apsk.	2	-	1	-
Panevėžio miestas	6	-	2	-
Panevėžio apskritis	6	-	-	-
Tauragės apskritis	2	-	2	-
Telšių apskritis	45	2	13	-
Utenos apskritis	-	-	-	-
Užsienis	-	-	-	-
<b>VISO</b>	<b>505</b>	<b>22</b>	<b>163</b>	<b>6</b>

**Alkoholinės abstinencijos gydymo paslaugas, gavusių pacientų, pasiskirstymas pagal gyvenamą vietą (abs.sk.)**



**Psichosocialinės reabilitacijos paslaugas, gavusių pacientų, pasiskirstymas pagal gyvenamąją vietą (abs.sk.)**



Iš RPLC ŠF stacionaro skyriuose gydytų 505 asmenų, priklausomybės gydymo dėl **alkoholio** paslaugas gavę buvo:

**210** (41,6 proc.) – Šiaulių miesto gyventojai;

**212** (42 proc.) – Šiaulių apskrities;  
**84** (16,4 proc.) – kitų apskričių gyventojai.

Iš RPLC ŠF stacionaro skyriuose gydytų 22 asmenų, priklausomybės gydymo dėl **narkotinių medžiagų** vartojimo paslaugas gavę buvo:

**12** (54,6 proc.) – Šiaulių miesto gyventojai;  
**7** (31,8 proc.) – Šiaulių apskrities;  
**3** (13,6 proc.) – kitų apskričių gyventojai.

***Dėl išsilavinimo:***

	Alkoholinės abstinencijos gydymo paslauga		Psichosocialinės reabilitacijos paslauga	
	F 10	F11– 19	F10	F 11– 19
Pradinis (1-4 kl.)	-	-	-	-
Pagrindinis (9-10 kl.)	27	2	9	2
Vidurinis (12 kl.)	252	11	96	2
Spec. vidurinis (profesinis)	87	5	39	-
Aukštesnysis išsilavinimas	4	-	-	1
Aukštasis neuniversitetinis	8	1	3	-
Aukštasis universitetinis	3	-	1	-
Duomenų nepateikė	124	3	15	1
<b>VISO</b>	<b>505</b>	<b>22</b>	<b>163</b>	<b>6</b>

Iš RPLC ŠF stacionaro skyriuose 668 asmenų, gydytų (paslaugas gavusių) dėl priklausomybės **alkoholiui** daugiausia pacientai buvo įgiję vidurinį išsilavinimą 348 (52 proc.). Duomenų nepateikė 139 (20,8 proc.) pacientai. Spec.vidurinį išsilavinimą buvo įgiję 126 (19 proc.), pagrindinį išsilavinimą 36 (5,4 proc.), aukštąjį neuniversitetinį išsilavinimą 11 (1,6 proc.) aukštąjį universitetinį išsilavinimą buvo įgiję 4 (0,6 proc.), aukštesnį išsilavinimą 4 (0,6 proc.).

Iš RPLC ŠF stacionaro skyriuose 28 asmenų, gydytų (paslaugas gavusių) dėl priklausomybės **narkotiniams medžiagoms** daugiausia pacientai buvo įgiję vidurinį išsilavinimą – 13 (46,4 proc.). Spec. vidurinį išsilavinimą 5 (17,8 proc.), pagrindinį išsilavinimą įgijo 4 (14,3 proc.), nepateikė duomenų 4 (14,3 proc.) pacientai. Aukštesnį išsilavinimą įgijo 1 (3,6 proc.) pacientas. Aukštąjį neuniversitetinį išsilavinimą įgijo 1 (3,6 proc.).

***Dėl užimtumo:***

	Alkoholinės abstinencijos gydymo paslauga		Psichosocialinės reabilitacijos paslauga	
	F 10	F11– 19	F10	F 11– 19
Dirba	129	7	48	2

Mokosi	-	2	1	-
Registruotas darbo biržoje	188	10	69	3
Neįgalūs	10	-	5	-
Pensininkas	26	-	8	-
Nedirbantis	7	-	2	-
Augina mažamečius vaikus	21	-	15	-
Duomenų nepateikė	124	3	15	1
<b>VISO</b>	<b>505</b>	<b>22</b>	<b>163</b>	<b>6</b>

Iš RPLC ŠF stacionaro skyriuose 668 asmenų, gydytų (paslaugas gavusių) dėl priklausomybės **alkoholiui** daugiausia buvo registruoti užimtumo tarnyboje pacientai – 257 (38,5 proc.). Dirbantys 177 (26,5 proc.). Duomenų nepateikė 139 (20,8 proc.), augino mažamečius vaikus 36 (5,4 proc.), pensininkų 34 (5,1 proc), neįgalūs 15 (2,2 proc.) pacientų, nedirbantis 9 (1,3 proc.) pacientai. Mokėsi 1 (0,2 proc.) pacientai,.

Iš RPLC ŠF stacionaro skyriuose 28 asmenų, gydytų (paslaugas gavusių) dėl priklausomybės **narkotinėms medžiagoms** daugiausia buvo registruoti užimtumo tarnyboje pacientų 13 (46,4 proc.), dirbančių 9 (32,1 proc.). Duomenų nepateikė 4 (14,4 proc.) pacientai. Mokosi 2 (7,1 proc.).

***Dėl sveikatos draudimo:***

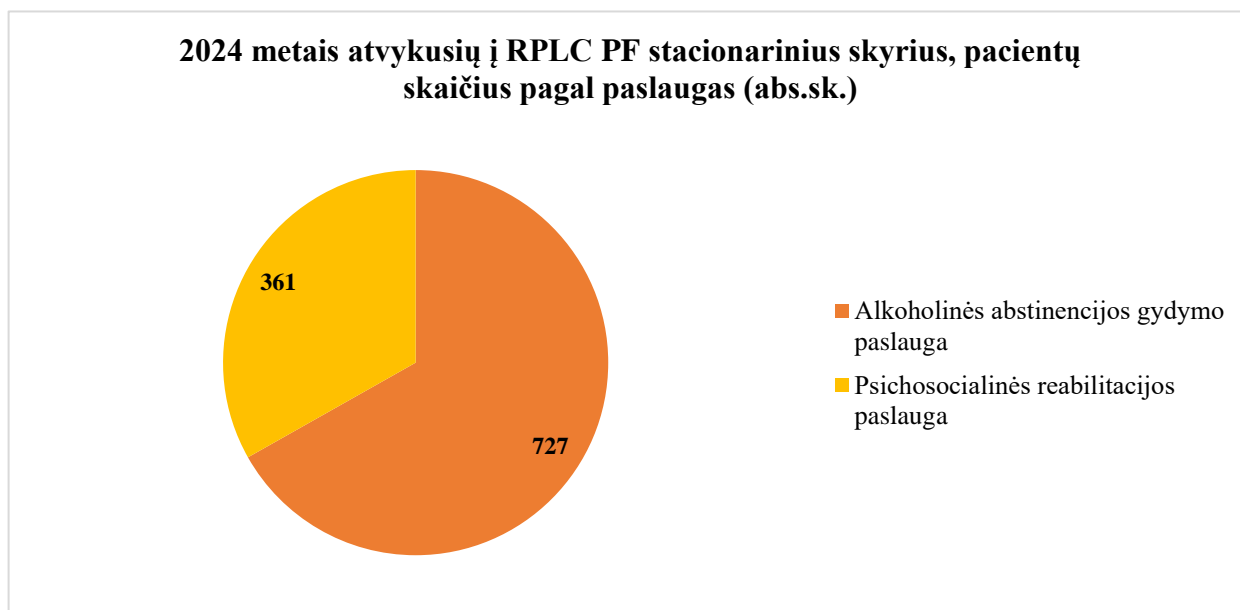
	Alkoholinės abstinencijos gydymo paslauga		Psichosocialinės reabilitacijos paslauga	
	F 10	F11-19	F10	F 11– 19
Draustas	374	19	149	5
Nedraustas	7	-	2	-
Duomenų nepateikė	124	3	12	1
<b>VISO</b>	<b>505</b>	<b>22</b>	<b>163</b>	<b>6</b>

Iš 696 pacientų besigydžiusių (paslaugas gavusių) RPLC ŠF stacionariniuose skyriuose sveikatos draudimą turėjo 547 (78,6 proc.), duomenų nepateikė 140 (20,1 proc.) pacientai, nedrausti 9 (1,3 proc.) pacientas.

RESPUBLIKINIS PRIKLAUSOMYBĖS LIGŲ CENTRAS

PANEVĖŽIO FILIALAS

2024 m. stacionare suteiktų paslaugų skaičius

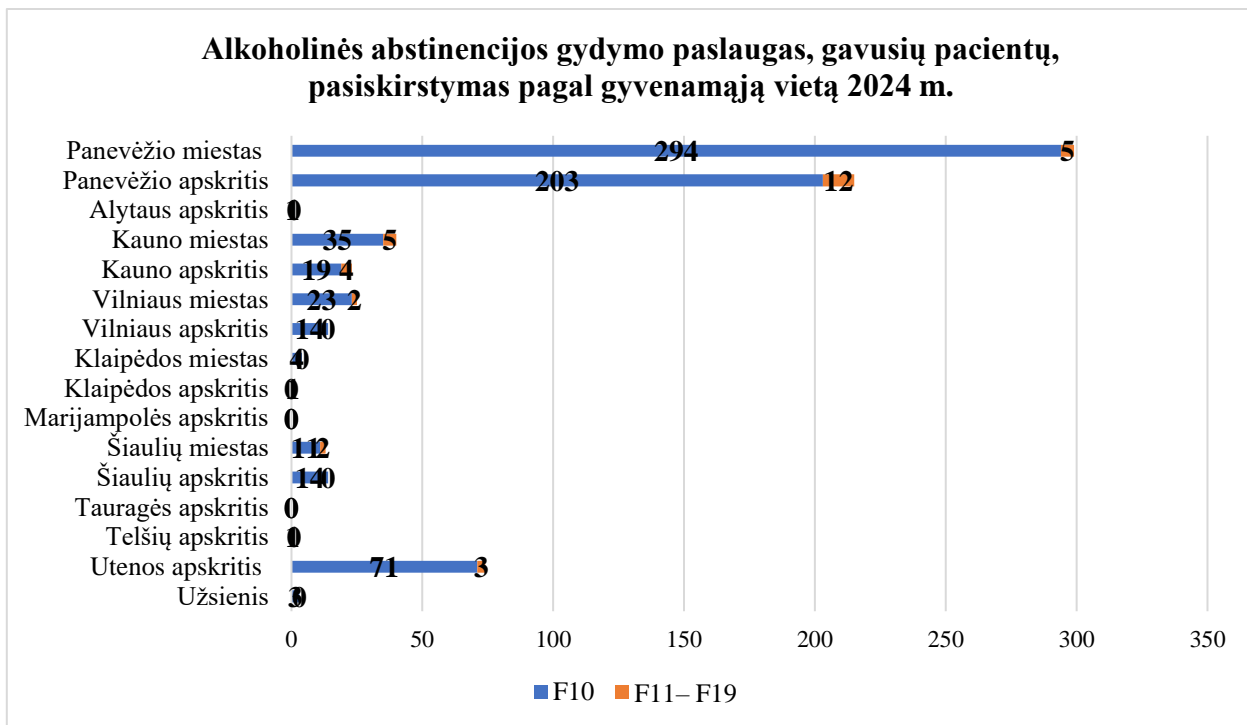


Pasiskirstymas pagal gyvenamą vietą (ab.sk.):

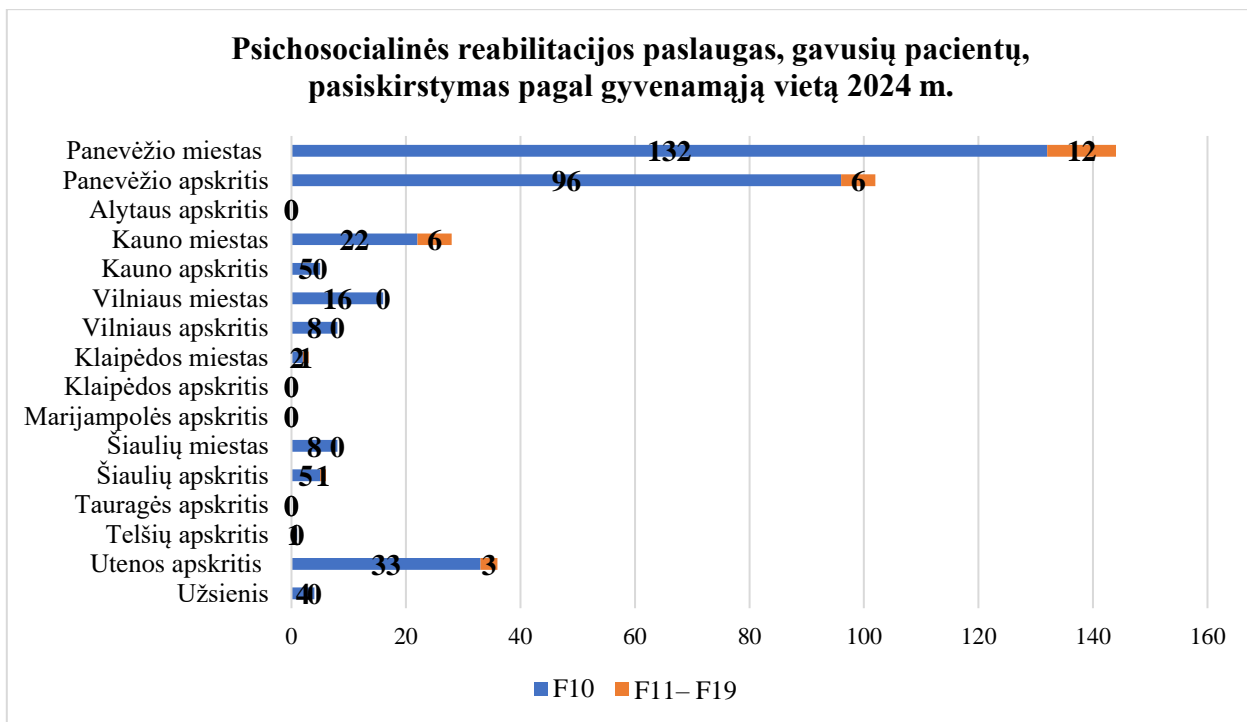
	Alkoholinės abstinencijos gydymo paslauga		Psichosocialinės reabilitacijos paslauga	
	F 10	F 11– 19	F10	F 11– 19
Panevėžio miestas	294	5	132	12
Panevėžio apskritis	203	12	96	6
Alytaus apskritis	1	-	-	-
Kauno miestas	35	5	22	6
Kauno apskritis	19	4	5	-
Vilniaus miestas	23	2	16	-
Vilniaus apskritis	14	-	8	-
Klaipėdos miestas	4	-	2	1
Klaipėdos apskritis	-	1	-	-
Marijampolės apsk.	-	-	-	-
Šiaulių miestas	11	2	8	-
Šiaulių apskritis	14	-	5	1
Tauragės apskritis	-	-	-	-
Telšių apskritis	1	-	1	-
Utenos apskritis	71	3	33	3
Užsienis	3	-	4	-
<b>VISO</b>	<b>693</b>	<b>34</b>	<b>332</b>	<b>29</b>

Alkoholinės abstinencijos gydymo paslaugas, gavusių pacientų, pasiskirstymas pagal gyvenamą vietą (abs.sk.)





**Psichosocialinės reabilitacijos paslaugas, gavusių pacientų, pasiskirstymas pagal gyvenamąją vietą (abs.sk.)**



Iš RPLC PF stacionaro skyriuose gydytų 1025 asmenų, priklausomybės gydymo dėl **alkoholio** paslaugas gavę buvo:

**426** (41,6 proc.) – Panevėžio miesto gyventojai;

**299** (29,2 proc.) – Panevėžio apskrities;

**300** (29,2 proc.) – kitų apskričių gyventojai.

Iš RPLC PF stacionaro skyriuose gydytų 63 asmenų, priklausomybės gydymo dėl **narkotinių medžiagų** vartojimo paslaugas gavę buvo:

**17** (27,0 proc.) – Panevėžio miesto gyventojai;

**18** (28,6 proc.) – Panevėžio apskrities;

**28** (44,4 proc.) – kitų apskričių gyventojai.

***Dėl išsilavinimo:***

	Alkoholinės abstinencijos gydymo paslauga		Psichosocialinės reabilitacijos paslauga	
	F 10	F11– 19	F10	F 11– 19
Pradinis (1-4 kl.)	17	1	13	-
Pagrindinis (9-10 kl.)	108	3	66	16
Vidurinis (12 kl.)	192	16	51	3
Spec. vidurinis (profesinis)	174	7	118	6
Aukštesnysis išsilavinimas	47	-	20	-
Aukštasis neuniversitetinis	17	2	21	-
Aukštasis universitetinis	56	-	25	-
Duomenų nepateikė	82	5	18	4
<b>VISO</b>	<b>693</b>	<b>34</b>	<b>332</b>	<b>29</b>

Iš RPLC PF stacionaro skyriuose 1025 asmenų, gydytų (paslaugas gavusių) dėl priklausomybės **alkoholiui** daugiausia pacientai buvo įgiję spec. vidurinį išsilavinimą 192 (28,5 proc.). Vidurinį išsilavinimą buvo įgiję 174 (23,7 proc.), pagrindinį išsilavinimą 174 (17,0 proc.), aukštąjį universitetinį išsilavinimą buvo įgiję 81 (7,9 proc.), aukštesnįjį išsilavinimą 67 (6,5 proc.), aukštąjį neuniversitetinį išsilavinimą 38 (3,7 proc.), pradinį išsilavinimą 30 (2,9 proc.). Duomenų nepateikė 100 (9,8 proc.) pacientai.

Iš RPLC PF stacionaro skyriuose 63 asmenų, gydytų (paslaugas gavusių) dėl priklausomybės **narkotiniams medžiagoms** daugiausia pacientai buvo įgiję pagrindinį išsilavinimą – 19 (30,2 proc.). Vidurinį išsilavinimą buvo įgiję 19 (30,2 proc.), spec. vidurinį išsilavinimą 13 (20,6 proc.), aukštąjį neuniversitetinį išsilavinimą 2 (3,2 proc.), pradinį išsilavinimą 1 (1,6 proc.). Duomenų nepateikė 9 (14,2 proc.) pacientai.

***Dėl užimtumo:***

	Alkoholinės abstinencijos gydymo paslauga		Psichosocialinės reabilitacijos paslauga	
	F 10	F11– 19	F10	F 11– 19
Dirba	229	7	107	3
Mokosi	5	3	4	1

Registruotas darbo biržoje	229	14	138	17
Neįgalūs	40	-	22	1
Pensininkas	37	-	18	-
Nedirbantis	59	5	8	3
Augina mažamečius vaikus	12	-	17	-
Duomenų nepateikė	82	5	18	4
<b>VISO</b>	<b>693</b>	<b>34</b>	<b>332</b>	<b>29</b>

Iš RPLC PF stacionaro skyriuose 1025 asmenų, gydytų (paslaugas gavusių) dėl priklausomybės **alkoholiui** daugiausia buvo registruoti užimtumo tarnyboje pacientai – 367 (35,8 proc.). Dirbantys 336 (32,8 proc.), nedirbantys 67 (6,5 proc.), neįgalūs 62 (6,0 proc.), pensininkai 55 (5,4 proc.), augina mažamečius vaikus 29 (2,8 proc.), mokėsi 9 (0,9 proc.) pacientai. Duomenų nepateikė 100 (9,8 proc.).

Iš RPLC PF stacionaro skyriuose 63 asmenų, gydytų (paslaugas gavusių) dėl priklausomybės **narkotinėms medžiagoms** daugiausia buvo registruoti užimtumo tarnyboje pacientų 31 (49,2 proc.). Dirbo 10 (15,9 proc.), nedirbo 8 (12,7 proc.), mokėsi 4 (6,3 proc.), buvo neįgalūs 1 (1,6 proc.). Duomenų nepateikė 9 (14,3 proc.).

***Dėl sveikatos draudimo:***

	Alkoholinės abstinencijos gydymo paslauga		Psichosocialinės reabilitacijos paslauga	
	F 10	F11-19	F10	F 11- 19
Draustas	628	29	300	24
Nedraustas	44	3	14	1
Duomenų nepateikė	21	2	18	4
<b>VISO</b>	<b>693</b>	<b>34</b>	<b>332</b>	<b>29</b>

Iš 1088 pacientų besigydžiusių (paslaugas gavusių) RPLC PF stacionariniuose skyriuose sveikatos draudimą turėjo 981 (95,70 proc.), sveikatos draudimo neturėjo 62 (5,7 proc.), duomenų nepateikė 45 (4,1).