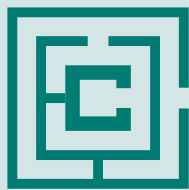


2025-2030



RESPUBLIKINIS
PRIKLAUSOMYBĖS LIGŲ
CENTRAS

VEIKLOS STRATEGIJOS GAIRĖS

TURINYS

TAMPAME POKYČIŲ LYDERIAIS

5

KUR ESAME IR KUR BŪSIME

6

VIZIJA. MISIJA. VERTYBĖS

8

VEIKIMO PRINCIPAI

9

PRIORITETINĖS VEIKLOS KRYPTYS
2025-2030

9

TAMPAME POKYČIŲ LYDERIAIS



M. Ambrazo nuotr.

Gerbiami kolegos, partneriai ir visi, kas naudojosi ar naudosis Respublikinio priklausomybės ligų centro teikiamomis paslaugomis,

Priklausomybių ligos yra sudėtingas ir daugialypis iššūkis, kuris paliečia ne tik sergančius asmenis, bet ir jų šeimas, draugus, visą visuomenę. Mūsų veiklos esmė – ne tik gydyti, bet ir grąžinti viltį, savo atsakingu darbu parodyti ir įrodyti, kad kiekvienas žmogus yra vertas supratimo ir paramos.

Šiandien, pristatydami šią strategiją, mes dar kartą patvirtiname savo įsipareigojimą:

- teikti aukščiausios kokybės sveikatos priežiūros paslaugas, paremtas mokslu, inovacijomis ir empatija;*
- skatinti atvirą dialogą apie priklausomybes, siekiant mažinti stigmatizaciją ir griauti mitus;*
- bendradarbiauti su kitomis šalies sveikatos ir socialinės integracijos įstaigomis ir kolegomis, kad sveikimas taptų visiems prieinamu.*

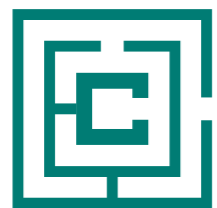
Mūsų darbas reikalauja ne tik profesionalumo, bet ir nuoširdaus tikėjimo, kad pokyčiai yra įmanomi. Visada turime galimybę tapti pokyčių lyderiais – sukurti tokią aplinką, kurioje priklausomybių ligomis sergantys žmonės jaustųsi priimti, palaikomi ir motyvuoti keisti savo gyvenimą.

Ši strategija aprašo organizacijos misiją, viziją ir vertybes. Ji ne tik nubrėžia mūsų tikslus, bet ir įkvepia veikti kartu, vieningai.

Dėkoju kiekvienam ir kiekvienai už Jūsų atsidavimą, pastangas ir tikėjimą žmogaus galimybėmis.

*Pagarbiai,
Dr. Aušra Širvinskienė
Respublikinio priklausomybės ligų centro direktorė*

KUR ESAME IR KUR BŪSIME



RESPUBLIKINIS PRIKLAUSOMYBĖS LIGŲ CENTRAS

Respublikinis priklausomybės ligų centras (RPLC) – tai asmens sveikatos priežiūros įstaiga, teikianti mokslu grįstas ir efektyvias medicinines, psichologines ir socialines paslaugas priklausomybe sergantiems žmonėms ir jų artimiesiems, taip pat teikianti metodinę pagalbą ir informaciją specialistams siekiant kelti priklausomybės ligų gydymo standartus šalyje.

RPLC filialai veikia 5 didžiuosiuose Lietuvos miestuose: Vilniuje, Kaune, Klaipėdoje, Šiauliuose ir Panevėžyje. RPLC teikia plačiąsias Lietuvoje antrinio lygio priklausomybių gydymo paslaugų spektrą, kuris apima ambulatorinį gydymą, farmakoterapiją opioidiniais vaistinėmis preparatais, vaikų ir suaugusiųjų dienos stacionarus, abstinencijos ambulatorinį ir stacionarinį gydymą, stacionarinę ir ambulatorinę psichosocialinę reabilitaciją, Minesotos programą ir kt.

RPLC užtikrina mokslu grįstą gydymo paslaugų teikimą. Tai – paslaugos, kurios remiasi ilgalaike tarptautine praktika, Pasaulio sveikatos organizacijos (PSO) rekomendacijomis ir yra patvirtintos LR sveikatos apsaugos ministerijos.

RPLC, koordinuodamas ir teikdamas metodinę pagalbą, koordinuodamas finansinę paramą žemo slenksčio paslaugų kabinetams, taip pat vykdo metodinę veiklą ir bendradarbiauja su kitomis socialinėmis ir gydymo įstaigomis, Kalėjimų tarnyba prie LR teisingumo ministerijos ir kt.

Pagrindinis dėmesys rengiant šią strategiją buvo esamos situacijos, rodiklių ir tendencijų vertinimas, mokslu grįstų metodų ir praktikos analizė, pasaulinė geroji praktika, priklausomų asmenų ir jų artimųjų, darbuotojų poreikiai ir lūkesčiai.

RPLC strategija parengta atsižvelgiant į galiojančius teisės aktus ir siekiant atliepti priklausomų asmenų ir jų artimųjų, darbuotojų, steigėjo (LR sveikatos apsaugos ministerijos) ir sprendimų priėmėjų bei visuomenės sveikatos poreikius ir lūkesčius.

RESPUBLIKINIAME PRIKLAUSOMYBĖS LIGŲ CENTRE VIDUTINIŠKAI PER METUS SUTEIKIAMA APIE:



VIZIJA. MISIJA. VERTYBĖS

VIZIJA 2030

Vis daugiau žmonių lengviau gauna mokslu grįstą ir inovatyvią pagalbą, kurią suteikia labiau įsitraukę darbuotojai, o priklausomybės ligų stigma šalyje – mažėja.

MISIJA 2030

RPLC yra gydymo ir metodinio vadovavimo įstaiga, teikianti mokslu grįstas ir efektyvias medicinines, psichologines ir socialines paslaugas priklausomybe sergantiems žmonėms, jų artimiesiems, ir teikianti metodinę pagalbą ir informaciją specialistams siekiant kelti priklausomybės ligų gydymo standartus šalyje.

VERTYBĖS

Pagarba žmogui ir profesinė etika

Kiekvienas pacientas, kolega ar partneris nusipelno pagarbos, supratimo ir lygiavertčio bendravimo. Mes įsipareigojame laikytis aukščiausių profesinės etikos standartų, užtikrindami, kad visi mūsų sprendimai ir veiksmai būtų teisingi, humaniški ir pagrįsti pagarba žmogaus teisėms bei orumui.

Pripažinti kiekvieno asmens individualumą

Kiekvieno žmogaus gyvenimo istorija, patirtis ir poreikiai yra unikalūs. Suprantame, kad priklausomybių gydymas negali būti vienodas visiems – kiekvienas pacientas reikalauja ir turi gauti individualų požiūrį ir asmeninį dėmesį.

Mokslu grįsta praktika ir inovatyvumas

RPLC veikla grindžiama naujausiais moksliniais tyrimais ir įrodymais. Tikime, kad pažanga priklauso nuo gebėjimo nuolat mokytis, taikyti mokslo atradimus ir diegti inovacijas.

Skaidrumas

Skaidrumas – tai RPLC veiklos pagrindas. Siekiame, kad visi mūsų veiksmai, sprendimai ir procesai būtų aiškūs, suprantami ir atviri pacientams, darbuotojams bei visuomenei.

VEIKIMO PRINCIPAI

Pagrindinis RPLC veiklos principas – sveikatos priežiūros paslaugų II priklausomybių psichiatrijos lygyje ir metodinio vadovavimo žemo slenksčio paslaugų kabinetų darbuotojams ir kitiems priklausomybių srityje dirbantiems specialistams užtikrinimas.

PRIORITETINĖS VEIKLOS KRYPTYS 2025–2030

Įgyvendindami RPLC viziją, išskiriame tris pagrindines strategines veiklos kryptis.

1 Strateginė veiklos kryptis:

PLATUS KOKYBIŠKŲ PASLAUGŲ SPEKTRAS IR PRIEINAMUMAS LAIKU 5 FILIALUOSE NE TIK PACIENTAMS, BET IR JŲ ARTIMIESIEMS.

2 Strateginė veiklos kryptis:

DARBUOTOJŲ LŪKESČIŲ, POREIKIŲ IR INTERESŲ ATLIEPIMAS.

3 Strateginė veiklos kryptis:

PRIKLAUSOMYBIŲ SRITYJE MOKSLU GRĮSTOS PRAKTIKOS ĮTVIRTINIMAS IR SKLAIDA NACIONALINIU MASTU.

PIRMA STRATEGINĖ VEIKLOS KRYPTIS

Platus kokybiškų paslaugų spektras ir jų prieinamumas laiku
5 filialuose ne tik pacientams, bet ir jų artimiesiems

Strateginis tikslas – užtikrinti kokybišką ir laiku prieinamą paslaugų spektrą pacientams ir jų artimiesiems.

UŽDAVINIAI

REZULTATAS

Didinti ambulatorinių ir stacionariųjų paslaugų prieinamumą.

Kasmet užtikrintas ne mažesnis nei 80 % stacionariųjų lovų užimtumas.

Dalyvauti infrastruktūros gerinimo projektuose.

Parengti ir, gavus finansavimą, įgyvendinti projektai, susiję su infrastruktūros gerinimu filialuose.

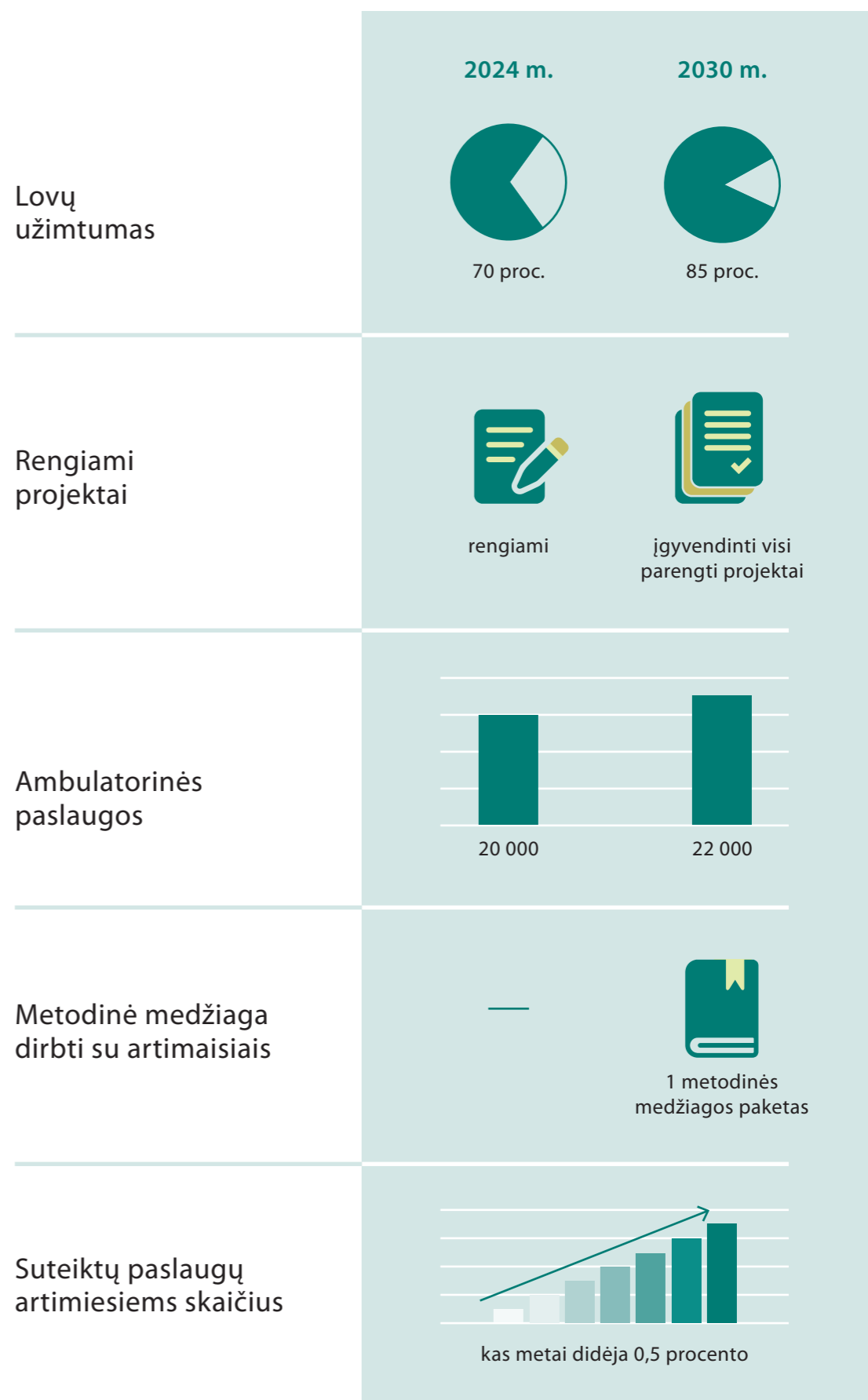
Panaudoti tarpinstitucines bendradarbiavimo platformas siekiant mažinti stigmą ir didinti paslaugų aprėptį.

Surengti ne mažiau nei trys susitikimai per metus su tarpinstitucinio bendradarbiavimo partneriais kiekviename RPLC filiale.

Plėsti paslaugų pacientų artimiesiems tinklą.

Sukurtos unifikotos metodinės priemonės dirbti su artimaisiais ir kas metai 0,5 % didėjantis suteiktų paslaugų skaičius artimiesiems.

STRATEGINIO TIKSLO POVEIKIO RODIKLIAI



ANTRA STRATEGINĖ VEIKLOS KRYPTIS

Darbuotojų lūkesčių, poreikių ir interesų atliepimas

Strateginis tikslas – sukurti motyvuotą, profesionalią ir nuolat tobulėjančią komandą, atitinkančią pacientų poreikius ir lūkesčius.

UŽDAVINIAI

REZULTATAS

Įtraukti įvairių grandžių darbuotojus priimant sprendimus.

Įdiegta darbuotojų skatinimo sistema už pasiektus rezultatus.

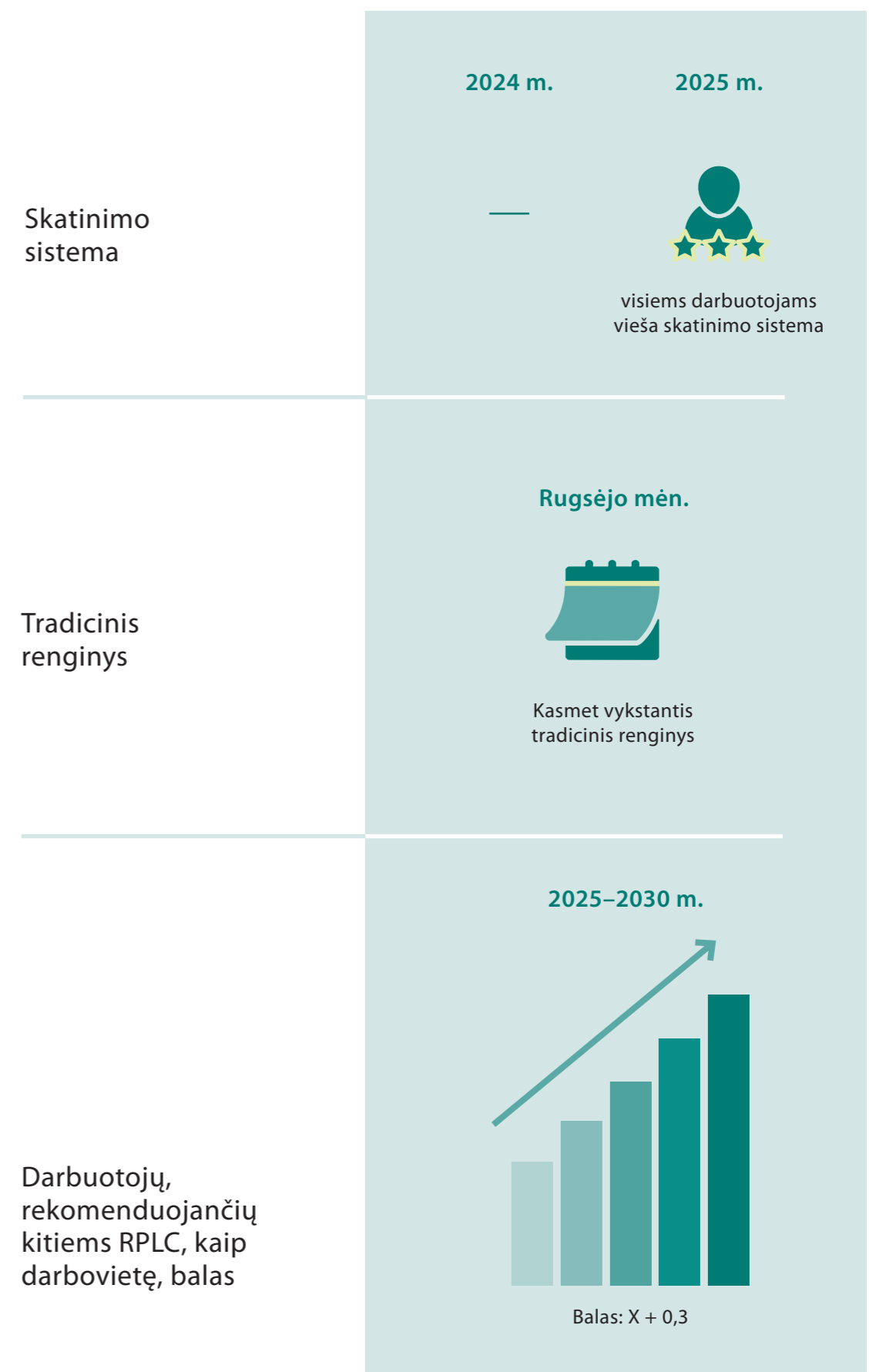
Puodelėti esamas ir kurti naujas RPLC tradicijas, stiprinant kolegų ryšius ir bendrystę.

Surengtas metinis RPLC renginys kiekvieną rugsėjį – kuriant ir palaikant tradicijas.

Siekti aukšto darbuotojų pasitenkinimo darbovieta indekso.

Atlikta kasmetinė darbuotojų įsitraukimo ir pasitenkinimo darbu RPLC apklausa.

STRATEGINIO TIKSLO POVEIKIO RODIKLIAI



TREČIA STRATEGINĖ VEIKLOS KRYPTIS

Priklausomybių srityje mokslu grįstos praktikos įtvirtinimas ir sklaida nacionaliniu mastu

Strateginis tikslas – metodinis vadovavimas priklausomybių gydymo srityje.

UŽDAVINIAI

Parengti mokymų programą, skirtą darbui su priklausomybės ligomis sergančių asmenų artimaisiais.

Parengta ir teisės aktų nustatyta tvarka patvirtinta mokymų programa, skirta darbui su priklausomybės ligomis sergančių asmenų artimaisiais.

Atnaujinti esamas priklausomybės ligų metodikas.

Atnaujintos esamos metodikos.

Organizuoti vaikų ir paauglių psichiatrijos dienos stacionaro metodikos kūrimą nacionaliniu mastu.

Parengta mažiausiai viena metodinė rekomendacija nacionaliniu lygiu.

REZULTATAS

STRATEGINIO TIKSLO POVEIKIO RODIKLIAI

Patvirtinta mokymų programa, skirta darbui su priklausomybės ligomis sergančių asmenų artimaisiais

2024 m.

2025 m.

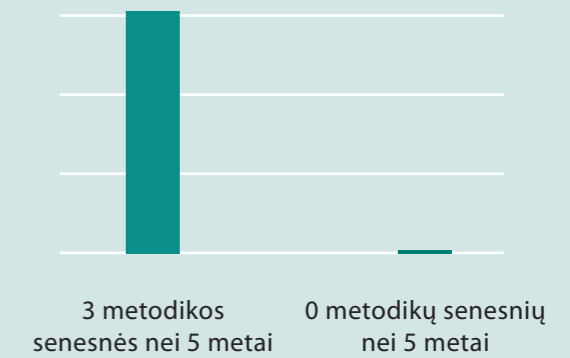


1 mokymų programa

Metodika

2024 m.

2030 m.



Metodinė medžiaga, susijusi su vaikų ir paauglių dienos stacionaru nacionaliniu mastu

2024 m.

2026 m.



1 metodinė medžiaga

BE KALTĖS EILĖS GĖDOS

#pagalbaYRA

Mokslu grįsta pagalba
greitai prieinama visur ir visiems.

#sveiktiORIAI

Pacientai sveiksta, juos gydo motyvuoti ir
įsitraukę darbuotojai.

#stigmaINE

Visuomenė profesionaliai informuota ir edukuota:
priklausomybė – ne gėda, o liga.

Respublikinis priklausomybės ligų centras

➤ www.rplc.lt